

雨水出水浸水想定区域の指定について

2021年に改正された水防法の規定に基づき、想定最大規模の降雨において下水道施設等で雨水を排除できなくなった場合に浸水が想定される区域を「雨水出水浸水想定区域」として指定します。

本指定にあたっては、これまで以上に緻密な浸水シミュレーションを実施することで、リスク情報が不足していた空白域を解消し、浸水リスクの可視化を図ります。

1 背景

- ・気候変動の影響による降雨量の増加等に対し、あらゆる関係者が協働して取り組む「流域治水」の実現を図るため、2021年に「特定都市河川浸水被害対策法等の一部を改正する法律」が公布されました。
- ・「特定都市河川浸水被害対策法等の一部を改正する法律」は、流域治水対策をハード・ソフト一体で、総合的かつ多層的に進めるため、流域治水に係る複数の法律が一体的に改正されたもので、下水道事業においては下水道法、水防法が関係法令として含まれています。
- ・水防法の改正により、大雨に対し下水道施設等の能力が追い付かないことによる内水氾濫の浸水を想定した「雨水出水浸水想定区域」を指定し、2025年度末までに公表することが必要となりました。

2 目的

- (1)水災害に強い防災まちづくりに必要な情報発信の強化のため
- (2)市民等が生活拠点(自宅・職場・学校等)の浸水リスクを把握し、迅速に避難できるように防災意識を高めるため

3 内容

- (1)法的根拠:水防法第14条の2第2項

(2)対象区域：町田市全域

(3)対象降雨：想定最大規模降雨(確率1/1000年) 153mm/時間
24時間総雨量 690mm

(4)表示内容:指定区域及び浸水した場合に想定される水深

(5)浸水シミュレーションの条件比較

浸水シミュレーション条件比較

	新	旧
実施主体	町田市	東京都
対象区域	全域	下水道法事業区域
対象路線	水路等を含むすべての雨水管	管径600mm以上の整備済み雨水管
降雨量	153mm/h	170mm/h:境川流域 163mm/h:鶴見川流域 153mm/h:浅川圏域等
過去の浸水履歴	反映	未反映
作成年度	2025年度	2019年度
浸水想定手法	①降雨損失モデル ②表面流出モデル ③管内水理モデル ④氾濫解析モデル 一体型	準線形貯留型モデル

4 公表の方法

市ホームページでの公表及び下水道経営総務課窓口で閲覧

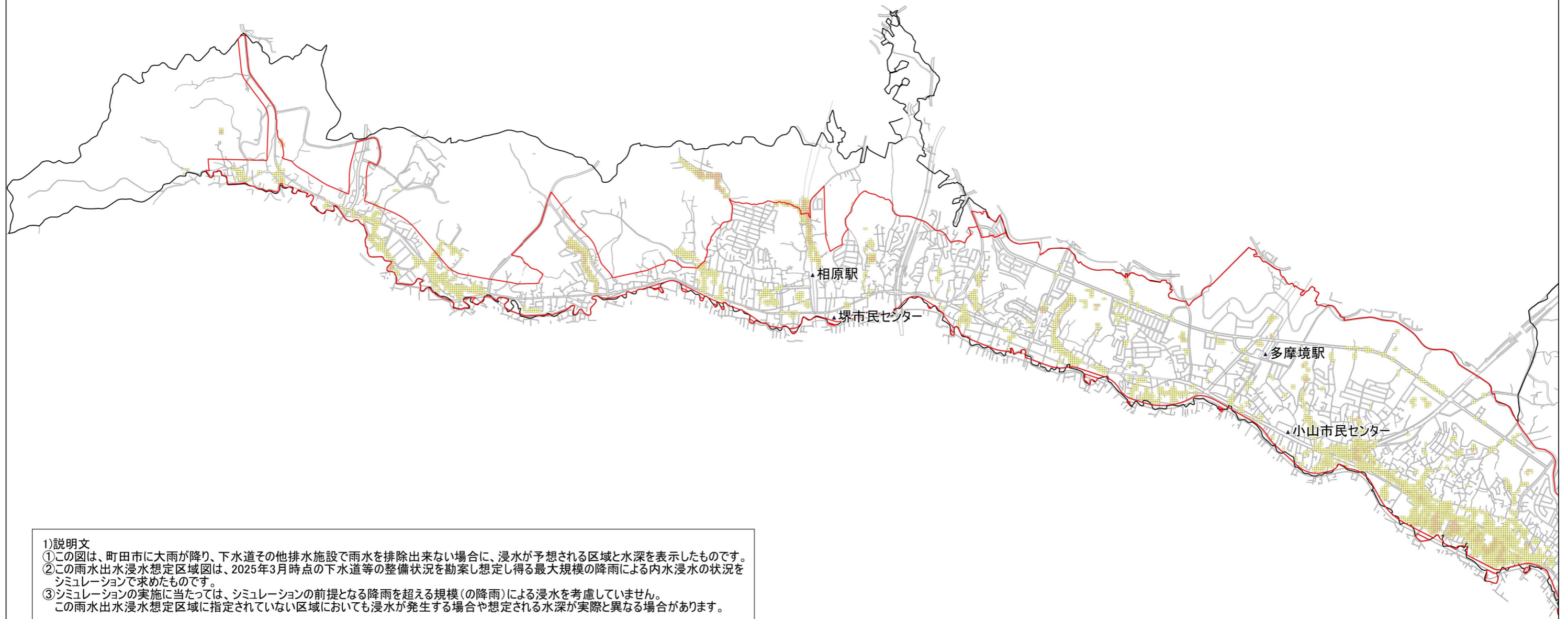
5 スケジュール

2026年3月19日に公表予定

⇒上記の雨水出水浸水想定区域を反映させた「町田市洪水・土砂災害ハザードマップ※」は、発行の準備が整い次第、配布予定。

※「町田市洪水・土砂災害ハザードマップ」は、台風や大雨によって河川が氾濫した場合などに、地域に浸水するおそれのある範囲やがけ崩れや地滑り、土石流といった土砂災害の危険性がある区域(土砂災害警戒区域・土砂災害特別警戒区域)を地図上に表示したもの。

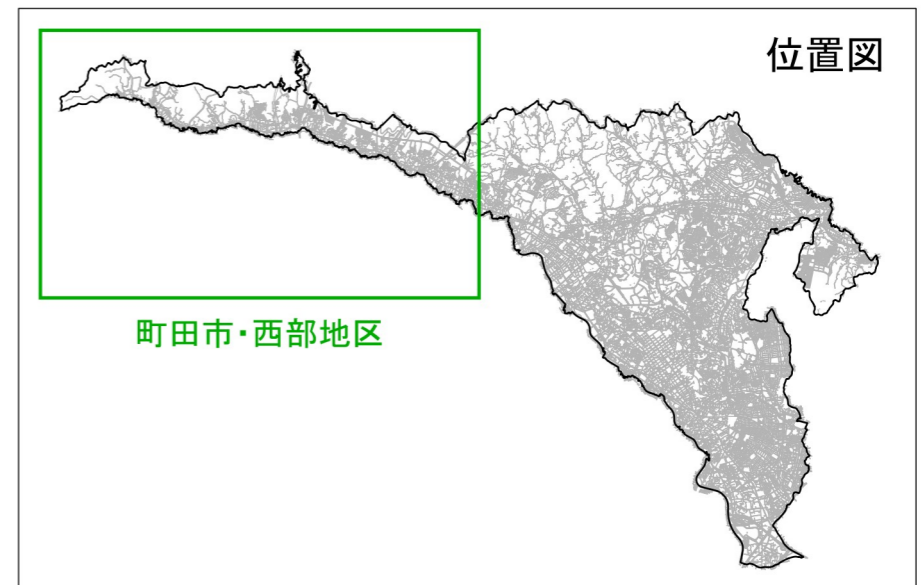
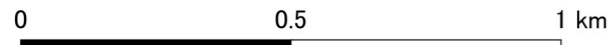
町田市(西部) 雨水出水浸水想定区域図(想定最大規模降雨 153mm/h)



- 1) 説明文
- ①この図は、町田市に大雨が降り、下水道その他排水施設で雨水を排除出来ない場合に、浸水が予想される区域と水深を表示したものです。
 - ②この雨水出水浸水想定区域図は、2025年3月時点の下水道等の整備状況を勘案し想定し得る最大規模の降雨による内水浸水の状況をシミュレーションで求めたものです。
 - ③シミュレーションの実施に当たっては、シミュレーションの前提となる降雨を超える規模(の降雨)による浸水を考慮していません。この雨水出水浸水想定区域に指定されていない区域においても浸水が発生する場合や想定される水深が実際と異なる場合があります。
- 2) 基本事項
- ①作成主体：町田市
 - ②指定年月日：2026年3月19日
 - ③指定の根拠法令：水防法(昭和24年法律第193号)第14条の2第2項
 - ④対象とした降雨：想定最大規模(1時間最大雨量153mm 24時間総雨量690mm)
 - ※「想定最大規模降雨」とは、1年間にその規模を超える降雨が発生する確率がおおむね1/1000以下の降雨です。
 - ⑤浸水想定手法：降雨損失、表面流出、管内水理、氾濫解析を一連で実施
 - ⑥この地図は「2022町田市地形図」を使用して作成したものです。

- 凡例
- 浸水した場合に想定される
浸水深(ランク区分)
- 市境
 - 事業計画区域
 - 0.1m以上0.3m未満
 - 0.3m以上0.5m未満
 - 0.5m以上1.0m未満
 - 1.0m以上3.0m未満
 - 3.0m以上5.0m未満
 - 5.0m以上10.0m未満

1/14,000

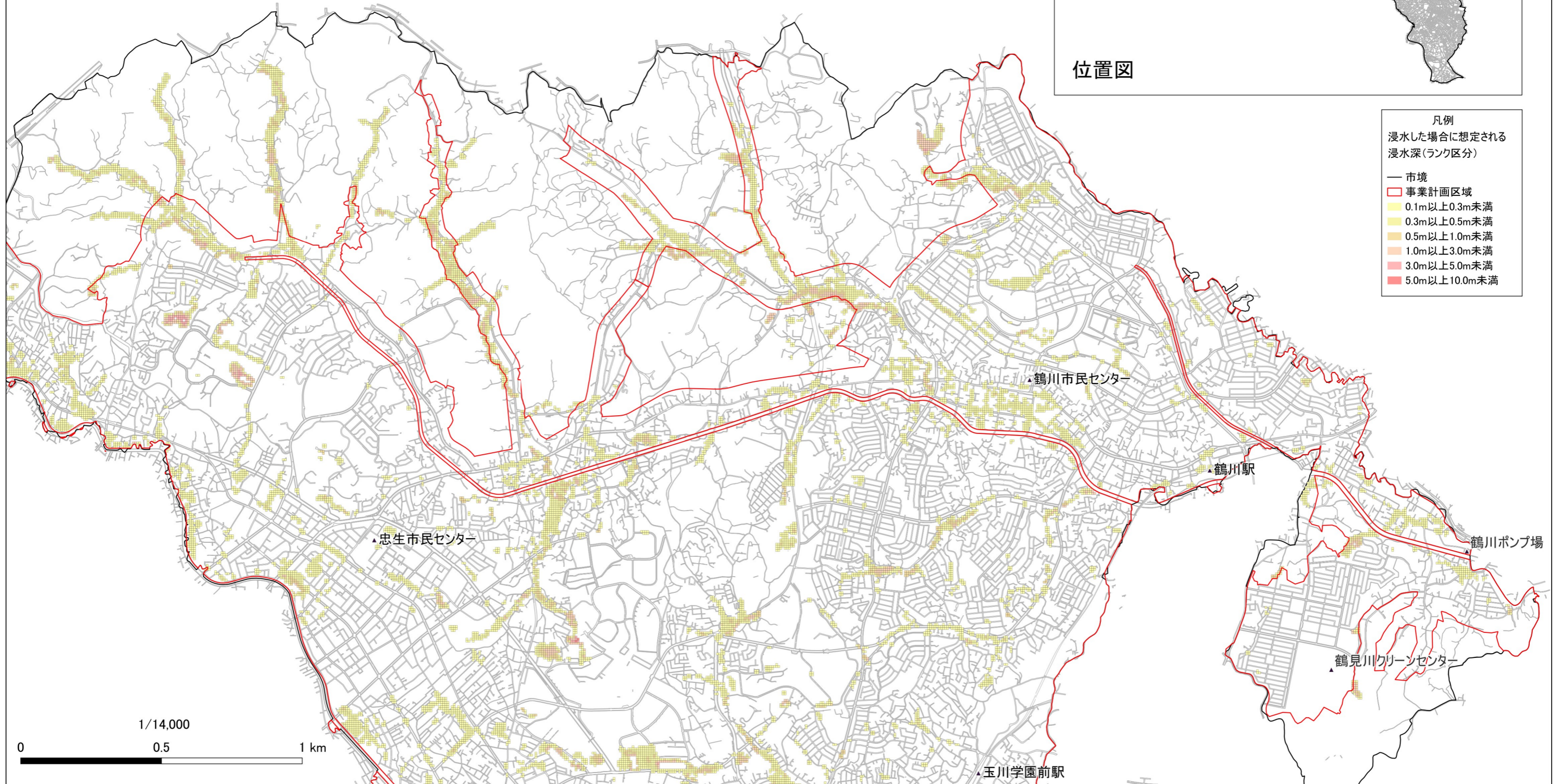
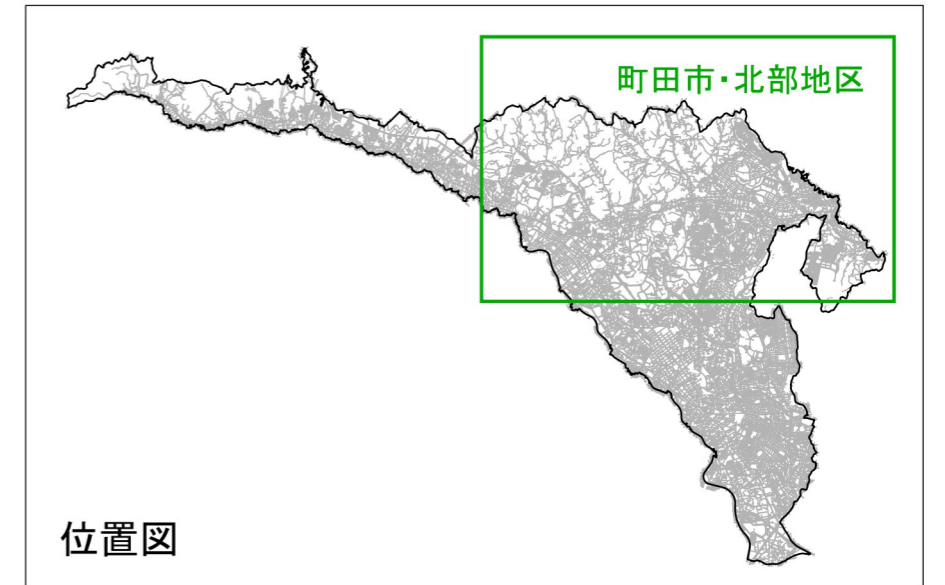


町田市(北部) 雨水出水浸水想定区域図(想定最大規模降雨 153mm/h)



- 1) 説明文
①この図は、町田市に大雨が降り、下水道その他排水施設で雨水を排除出来ない場合に、浸水が予想される区域と水深を表示したものです。
②この雨水出水浸水想定区域図は、2025年3月時点の下水道等の整備状況を勘案し想定し得る最大規模の降雨による内水浸水の状況をシミュレーションで求めたものです。
③シミュレーションの実施に当たっては、シミュレーションの前提となる降雨を超える規模(の降雨)による浸水を考慮していません。
この雨水出水浸水想定区域に指定されていない区域においても浸水が発生する場合や想定される水深が実際と異なる場合があります。

- 2) 基本事項
①作成主体: 町田市
②指定年月日: 2026年3月19日
③指定の根拠法令: 水防法(昭和24年法律第193号)第14条の2第2項
④対象とした降雨: 想定最大規模(1時間最大雨量153mm 24時間総雨量690mm)
※「想定最大規模降雨」とは、1年間にその規模を超える降雨が発生する確率がおおむね1/1000以下の降雨です。
⑤浸水想定手法: 降雨損失、表面流出、管内水理、氾濫解析を一連で実施
⑥この地図は「2022町田市地形図」を使用して作成したものです。



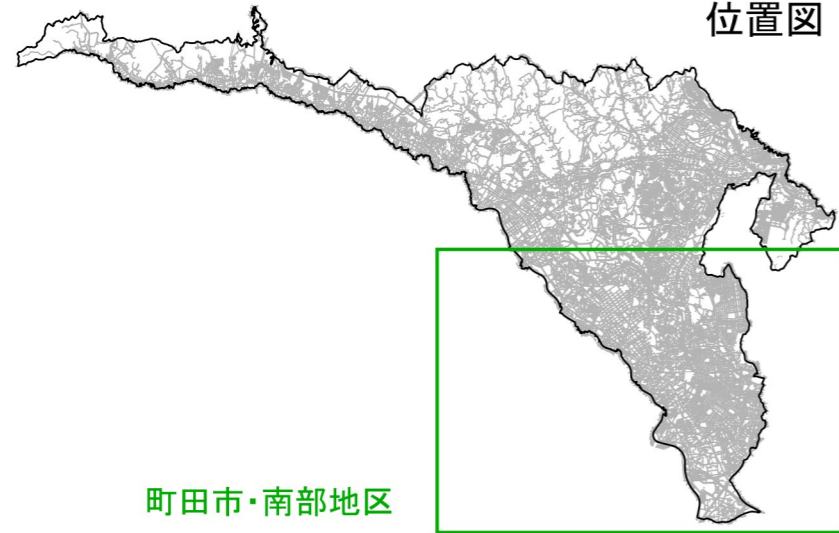
凡例
浸水した場合に想定される浸水深(ランク区分)

—	市境
□	事業計画区域
■	0.1m以上0.3m未満
■	0.3m以上0.5m未満
■	0.5m以上1.0m未満
■	1.0m以上3.0m未満
■	3.0m以上5.0m未満
■	5.0m以上10.0m未満

町田市(南部) 雨水出水浸水想定区域図(想定最大規模降雨 153mm/h)



位置図



町田市・南部地区

- 1) 説明文
- ①この図は、町田市に大雨が降り、下水道その他排水施設で雨水を排除出来ない場合に、浸水が予想される区域と水深を表示したものです。
 - ②この雨水出水浸水想定区域図は、2025年3月時点の下水道等の整備状況を勘案し想定し得る最大規模の降雨による内水浸水の状況をシミュレーションで求めたものです。
 - ③シミュレーションの実施に当たっては、シミュレーションの前提となる降雨を超える規模(の降雨)による浸水を考慮していません。この雨水出水浸水想定区域に指定されていない区域においても浸水が発生する場合や想定される水深が実際と異なる場合があります。

- 2) 基本事項
- ①作成主体: 町田市
 - ②指定年月日: 2026年3月19日
 - ③指定の根拠法令: 水防法(昭和24年法律第193号)第14条の2第2項
 - ④対象とした降雨: 想定最大規模(1時間最大雨量153mm 24時間総雨量690mm)
※「想定最大規模降雨」とは、1年間にその規模を超える降雨が発生する確率がおおむね1/1000以下の降雨です。
 - ⑤浸水想定手法: 降雨損失、表面流出、管内水理、氾濫解析を一連で実施
 - ⑥この地図は「2022町田市地形図」を使用して作成したものです。

凡例

浸水した場合に想定される浸水深(ランク区分)

—	市境
□	事業計画区域
■	0.1m以上0.3m未満
■	0.3m以上0.5m未満
■	0.5m以上1.0m未満
■	1.0m以上3.0m未満
■	3.0m以上5.0m未満
■	5.0m以上10.0m未満

1/14,000

