

## 新たな学校づくり推進事業の進捗状況について

第1期及び第2期の進捗状況や子ども向け意見フォームの回答状況等についてご報告します。

### 1 第1期の進捗状況について

第1期は5地区（本町田地区・南成瀬地区・鶴川西地区・鶴川東地区・南第一小学校地区）で学校統合や建替えを進めています。

#### (1) 本町田地区（本町田ひなた小学校）・南成瀬地区（成瀬小学校）

2025年4月に本町田ひなた小学校と成瀬小学校が開校しました。両地区ともに、旧校舎の解体及び新校舎の実施設計が完了し、2028年4月の使用開始に向けて新校舎の建設工事に着工しました。

<新校舎イメージ図>



#### (2) 鶴川西地区（鶴川中央小学校）

2026年4月の鶴川中央小学校開校に向けた準備を進めています。

2026年1月には、在校生や新入生の保護者を対象にした保護者説明会を開催し、同年2月、閉校となる鶴川第三小学校及び鶴川第四小学校において、閉校記念式典を実施しました。また、開校後の5月に開校記念式典を実施する予定です。

新校舎整備については、2025年度中に実施設計が完了する予定です。2026年4月からは、新校舎の建設地である鶴川第四小学校の解体工事、新校舎の整備工事を行い、2029年度から新校舎を使用開始する予定です。

<保護者説明会の様子>

新しい学校の教育目標や学校行事、生活の決まりなど、4月からの学校生活に関わる内容を中心に説明しました。また、説明会終了後には、個別の相談ブースを設け、個々の事情に応じた相談にお応えしました。



### (3) 鶴川東地区 ((仮称) 鶴川東小学校)

2029年度に、鶴川第二小学校と鶴川中央小学校の学区が統合し、現鶴川第三小学校を仮校舎として、(仮称) 鶴川東小学校が開校します。引き続き、通学の安全対策や各学校の歴史の継承等、開校に向けた準備を進めます。

また、2029年度からは、鶴川第二小学校の解体及び新校舎の整備工事を行い、2033年度から新校舎を使用開始する予定です。

### (4) 南第一小学校地区

南第一小学校は単独で建替えます。2027年度から旧校舎の解体及び新校舎の整備工事を行い、2030年度から新校舎を使用開始する予定です。建替え中は、南中学校の敷地に建設する仮校舎を使用します。仮校舎の建設は2026年2月に着工しました。引き続き、中学校との調整や引越しの準備を進めていきます。なお、新校舎については2025年度中に基本設計が完了する予定です。

<仮校舎のイメージ図>



### 【第1期スケジュール】

地区名	対象	2023	2024	2025	2026	2027	2028	2029	2030	2031	2032	2033	2034
本町田	旧本町田東小	既存校舎	統合	校舎解体及び新築工事		引越	☆新校舎使用						
	旧本町田小	既存校舎		仮校舎(既存校舎)									
	町三小	既存校舎				統合							
南成瀬	旧南二小	既存校舎	統合	校舎解体及び新築工事		引越	☆新校舎使用						
	旧南成瀬小	既存校舎		仮校舎(既存校舎)									
鶴川西	鶴四小	既存校舎	統合	校舎解体及び新築工事		引越	☆新校舎使用						
	鶴三小(一部)	既存校舎		仮校舎(既存校舎)									
鶴川東	鶴二小	既存校舎				統合	校舎解体及び新築工事		引越	☆新校舎使用			
	鶴三小(一部)						仮校舎(既存校舎)						
南一小	南一小	既存校舎		引越	校舎解体及び新築工事		引越	☆新校舎使用					
	南中 ※仮校舎				仮校舎建設	仮校舎							

## 2 第2期の進捗状況について

### (1) 薬師・金井地区

「町田市薬師・金井地区中学校 新たな学校づくり建設基本計画」を策定しました。この建設基本計画は、基本的な施設整備の方針を定めるものです。



#### 【概要】

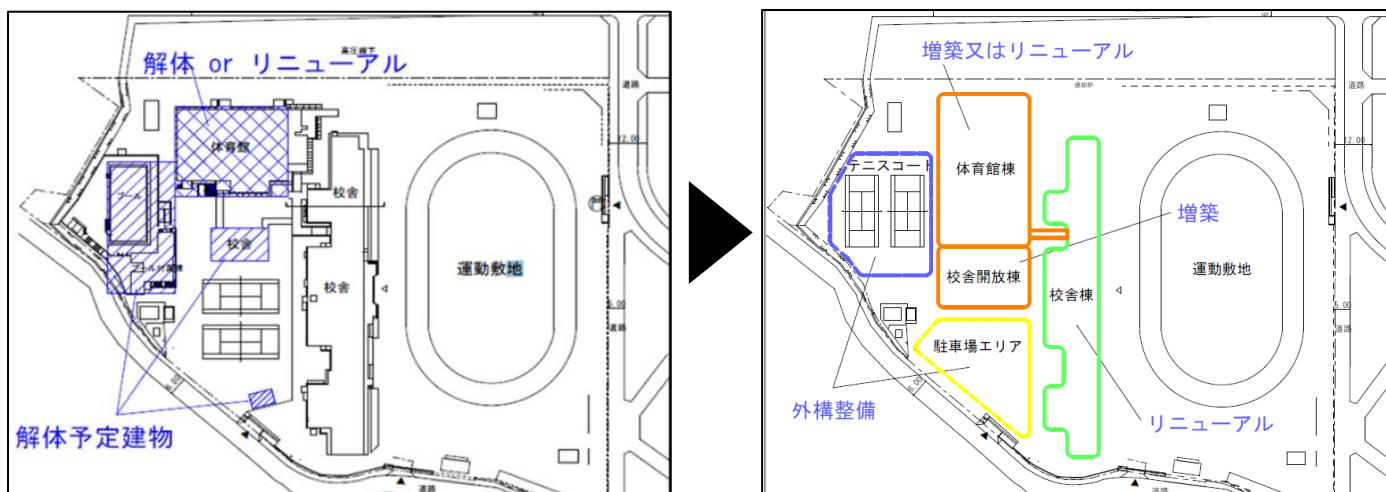
薬師・金井地区の統合新設中学校においてリニューアル工事<sup>※</sup>を実施します。

※リニューアル工事：内外装などの老朽化改修工事と新たな学校としての機能を付加する工事

<リニューアル工事の主な整備内容>

- ① 既存校舎のリニューアル
  - ・外壁、屋上防水、教室・トイレ等の内外装改修
  - ・電気、上下水道などのライフラインの更新
- ② 校舎開放棟の増築
  - ・地域活用が可能な校舎開放棟の建設  
(ラーニングセンター、武道場兼多目的ホール等)
- ③ 既存体育館の建替えまたはリニューアル
  - ・地域開放機能を備えた体育館への更新
- ④ 配膳室及びエレベーター棟の増築
- ⑤ 既存施設の解体
  - ・既存プールおよび付帯施設の解体
- ⑥ 外構整備
  - ・駐車場、駐輪場、テニスコート等の整備

<リニューアル工事のイメージ図>



※配置計画は、基本設計にて決定するため上記は参考です。

## (2) 町田第三・山崎地区、南第三・南第四地区、小山田・小山田南地区

各地区の基本計画検討着手年度の前年度に、地域にお住まいの方を対象とした意見交換会を行っています。2025年11月から12月にかけて、町田第三・山崎地区、南第三・南第四地区、小山田・小山田南地区で意見交換会を開催しました。

### <意見交換会とは>

通学の負担軽減や安全対策、学校統合時の子どもたちへの配慮など保護者や市民が気になることを市の担当者と意見交換し、検討課題を確認します。当日は、パネル等を展示し、オープンハウス形式で開催しました。



### <参加者数・意見数>

地区	開催日	会場	参加者数	意見総数
町田第三・ 山崎地区 (中学校)	2025年11月8日(土)	町田第三中学校	22名 (web 4名)	45件 (web 6件)
	2025年11月9日(日)	山崎中学校		
	2025年11月12日(水)	本町田ひなた小学校		
南第三・ 南第四地区 (小学校)	2025年11月15日(土)	南第三小学校	22名 (web 3名)	30件 (web 3件)
	2025年11月19日(水)	南第四小学校		
	2025年11月22日(土)	南第四小学校		
小山田・ 小山田南地区 (小学校)	2025年12月13日(土)	小山田南小学校	46名 (web 20名)	64件 (web 35件)
	2025年12月14日(日)	小山田小学校		
	2025年12月16日(火)	小山田小学校		
	2025年12月19日(金)	小山田南小学校		

※参加者数・意見総数はwebによる参加を含みます。

### <主な意見・質問>

地区	主な意見・質問
町田第三・ 山崎地区	<ul style="list-style-type: none"> <li>山崎町の北側から統合新設中学校の新校舎位置まで通学するのは距離が長い ため、通学方法について検討してほしい。</li> <li>木曽東地域など、木曽中学校より統合新設中学校に近い生徒を優先的に統合 新設中学校に通学できるようにしてほしい。</li> <li>広いグラウンドを確保してほしい。</li> </ul>
南第三・ 南第四地区	<ul style="list-style-type: none"> <li>統合は仕方ないが、通学の安全対策をしてほしい。</li> <li>新校舎・仮校舎にはエレベーターがあるか。</li> <li>学校や地域の歴史資料を大切に保存してほしい。</li> </ul>
小山田・ 小山田南地区	<ul style="list-style-type: none"> <li>通学距離が遠くなる児童にスクールバスを出して欲しい。</li> <li>自然環境を活かした「小山田学習」は継続して欲しい。</li> <li>小田急多摩線延伸や多摩都市モノレール延伸によるまちづくりと連動して学 校統合を考えてほしい。</li> </ul>

### 3 子ども向け意見フォームの回答状況について

まちだの新たな学校づくりについて、いつでも意見を伝えることができる、児童・生徒向けの「新たな学校づくりご意見フォーム」を2025年9月に開設して以降、約2100人から意見が寄せられています。

集まった意見を紹介したり、質問に回答するため、「まちだの新たな学校だより」第2号を2026年2月に発行しました。また、「新たな学校づくりご意見フォーム」に寄せられた全意見は町田市キッズページに掲載しています。



#### <新たな学校について、興味のあること（複数選択式）>

##### ◆小学生

項目	回答数
新しい校舎	1089
学校が無くなる場所の未来の使い方	860
通学	640
いまの学校にあるもの	612
学校が新しくなる時期	601
おともだち	573
合計	4375

##### ◆中学生

項目	回答数
学校の歴史を引き継ぐこと	7
統合や建設のスケジュール	7
部活動	7
新校舎	6
学習や成績	6
制服	6
廃校となる学校の跡地	5
校則	4
通学	3
友人関係	3
合計	54

#### <新たな学校がどんな学校になったらいいと思うか（自由記述式）>

##### <主な意見>

##### ◆小学生

- ・みんなが仲良く、楽しい学校
- ・いじめやけんかのない学校
- ・きれい・清潔な学校
- ・校庭が広い学校
- ・遊具がたくさんある学校
- ・エレベーター、エスカレーターのある学校
- ・先生が優しい学校
- ・プールが室内、温水の学校
- ・教室が広い学校
- ・休み時間が長い学校

##### ◆中学生

- ・いじめのない学校
- ・真剣に学べる学校
- ・積極的に学べる学校
- ・自習室のある学校
- ・地域の方も主体になれる学校

