

令和元年（2019年）第2回町田市議会 定例会 建設常任委員会

【件名】「町田薬師池公園四季彩の杜」整備事業について

1. 趣旨・背景

「町田薬師池公園四季彩の杜」の魅力を伝える新しい玄関口となる西園の2020年度オープンに向けて、四季彩の杜整備事業を進めています。

2. 工事の進捗について（2、3ページ参照）

1) ウェルカムゲート整備工事

施設整備に伴う造成工事を開始しており、2019年3月末に、1年目の整備工事を完了いたしました。2019年度は、建物の建築工事の他、芝生広場、駐車場、散策路、植栽等の工事を行います。

2) 西園整備工事

2018年11月から園路整備、植栽等の造園工事を開始しており、2019年3月末に、2年目の整備工事を完了いたしました。2019年度は、案内サインの設置工事の他、農業体験エリアの整備等を行います。

3) 薬師池公園北駐車場前バスベイ整備工事

2018年8月からバスベイ部分の道路改良工事を開始しており、2019年3月末に完了いたしました。

3. 指定管理者公募の開始について（3～5ページ参照）

2020年4月の西園オープンに向けた指定管理者の公募を、2019年2月1日から開始し、5月7日から10日までに応募書類を受け付けました。

今後は、7月に指定管理者候補者選考委員会を開催し、選考結果を参考に、指定管理者の指定議案を9月議会へ上程する予定です。

1) 指定管理期間

5年間（2020年4月1日から2025年3月31日まで）

2) 指定管理者公募のスケジュール

2018年度					2019年度												2020年度		
11	12	1	2	3	4	5	6	7	8	9	10	11	12	1	2	3			
			●→																4月開園予定
		●→																	指定管理開始
							●→												
								●→											
									●→										
										●→									

別図-1 1) ウェルカムゲート整備工事 2018年度分完了 (薬師池方面から芝生広場撮影)



別図-2 2) 西園整備工事 2018年度分完了 (西園奥から園路撮影)



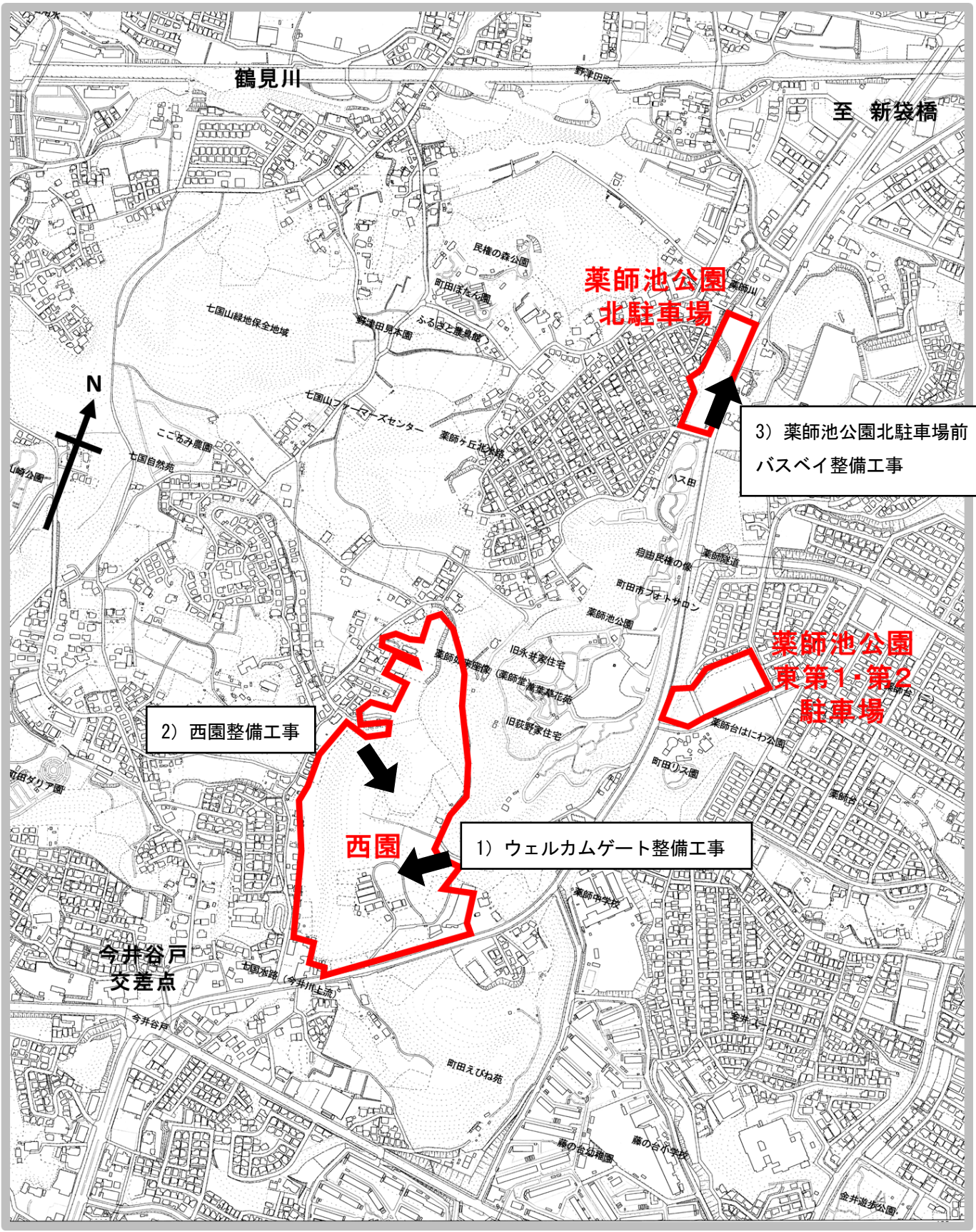
別図-3 3) 薬師池北駐車場前バスベイ整備工事 完了 (薬師池方面から新袋橋方面へ向けて撮影)



別図-4

指定管理対象施設の位置

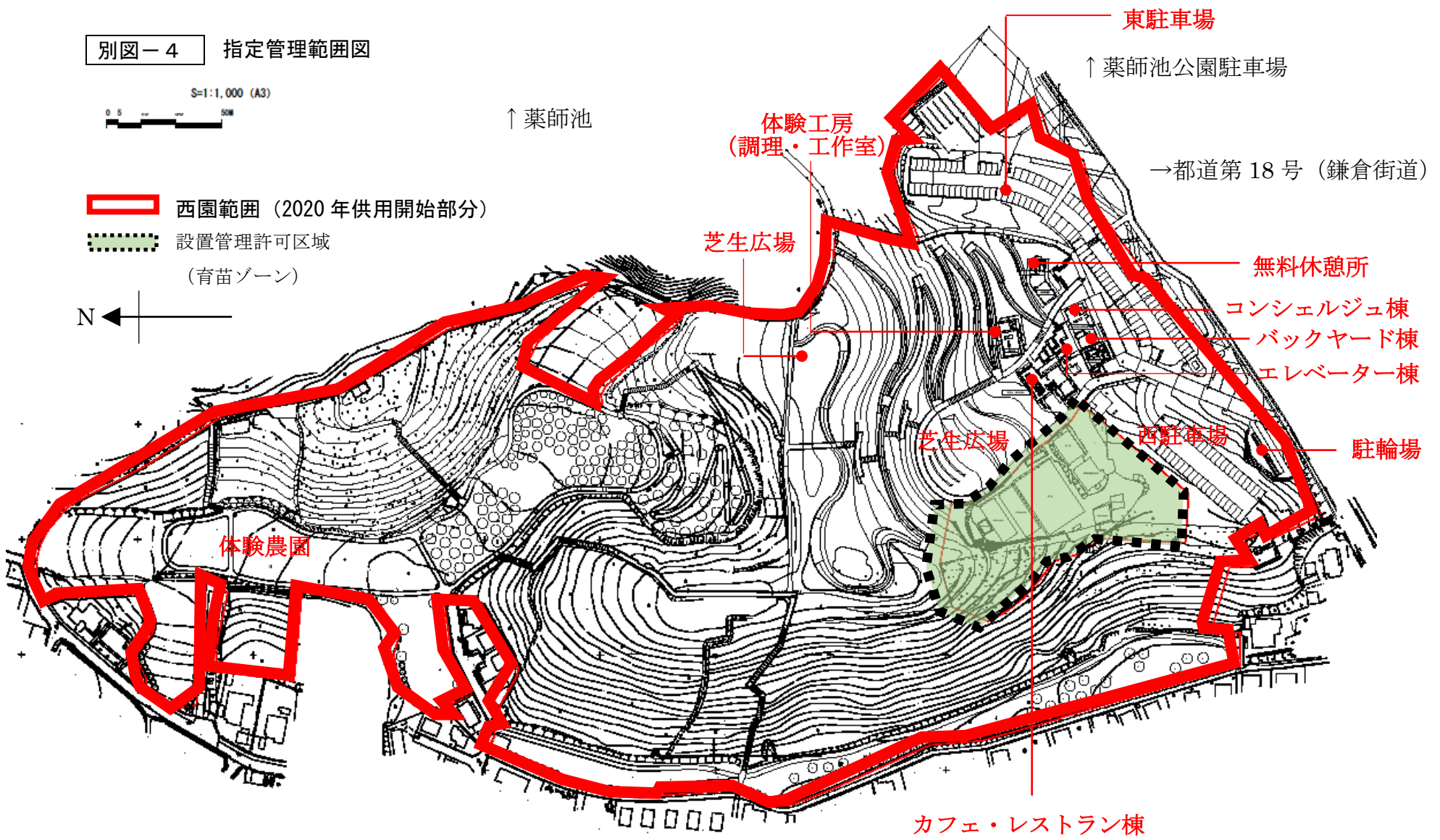
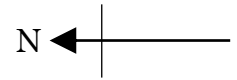
➡: 別図1~3撮影箇所



別図-4 指定管理範囲図

S=1:1,000 (A3)
0.5 1 2 5 10 20 50 100

- 西園範囲 (2020年供用開始部分)
- 設置管理許可区域 (育苗ゾーン)



別図-5 ウェルカムゲート整備概要図

