

玉川学園コミュニティセンター改築工事請負契約

上記の議案を提出する。

平成30年(2018年)12月11日

提出者 町田市長 石 阪 丈 一

## 玉川学園コミュニティセンター改築工事請負契約

玉川学園コミュニティセンター改築工事施工のため、下記のとおり請負契約を締結する。

### 記

- 1 契約の目的 玉川学園コミュニティセンター改築工事
- 2 契約の方法 条件付一般競争入札
- 3 契約金額 797,040,000円
- 4 契約の相手方 東京都八王子市大横町14番25号シャンテビル4階  
株式会社 松尾工務店 多摩営業所  
所長 塩見 克也
- 5 工期 契約確定の日から2021年1月29日まで

## 工 事 概 要 書

工 事 件 名：玉川学園コミュニティセンター改築工事

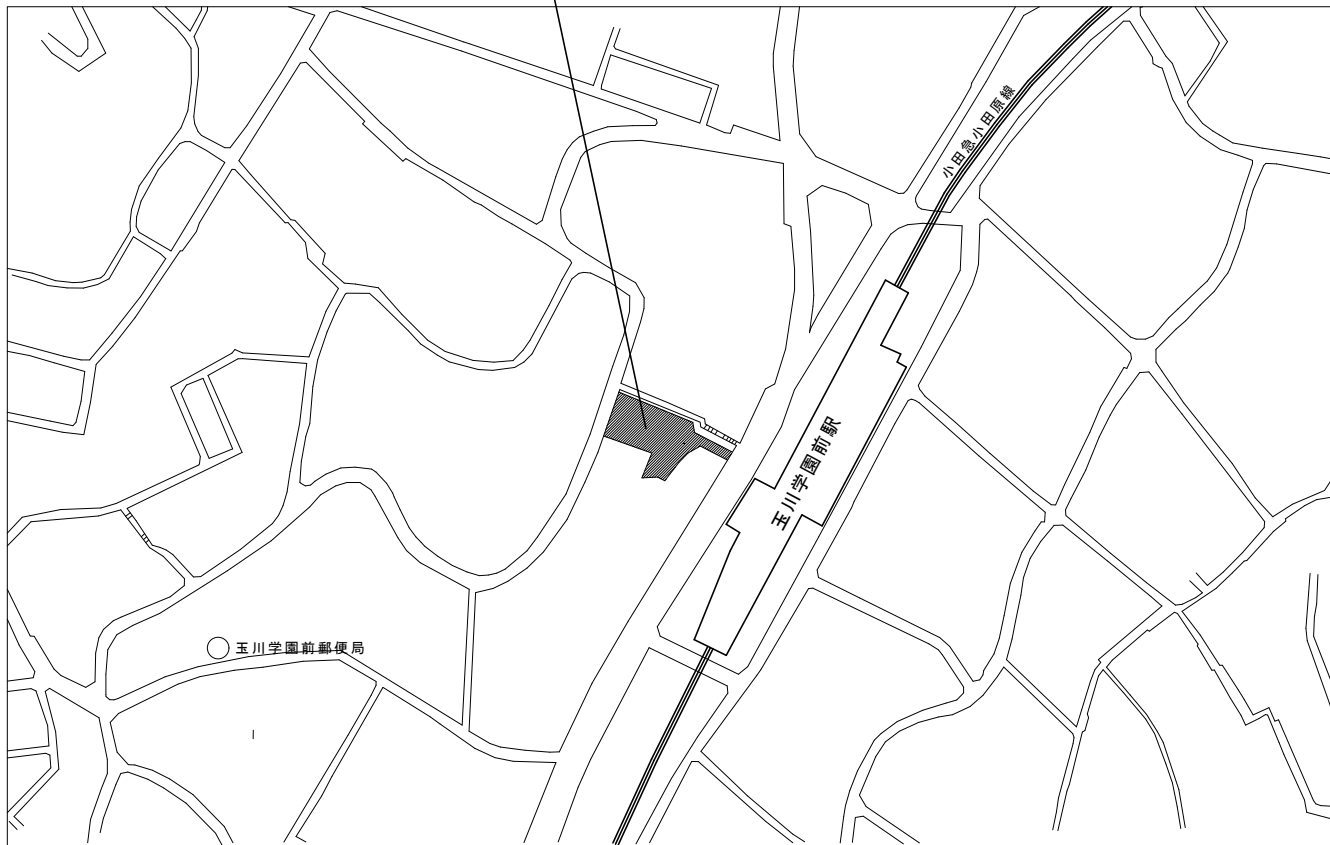
履 行 場 所：町田市玉川学園二丁目19番12号

工 事 目 的：竣工後44年が経過し老朽化した玉川学園コミュニティセンターの改築を行うため、工事請負契約を締結するものです。

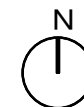
工 事 内 容： ・ 既存建物及び玉川学園二丁目自転車駐車場の解体工事  
既存建物  
鉄筋コンクリート造一部鉄骨造 地下1階地上2階建  
自転車駐車場  
鉄骨造一部鉄骨コンクリート造 地下1階地上2階建  
・ コミュニティセンターの新築工事  
鉄筋コンクリート造一部鉄骨造地下1階地上3階建 延床面積 1,715.61 m<sup>2</sup>

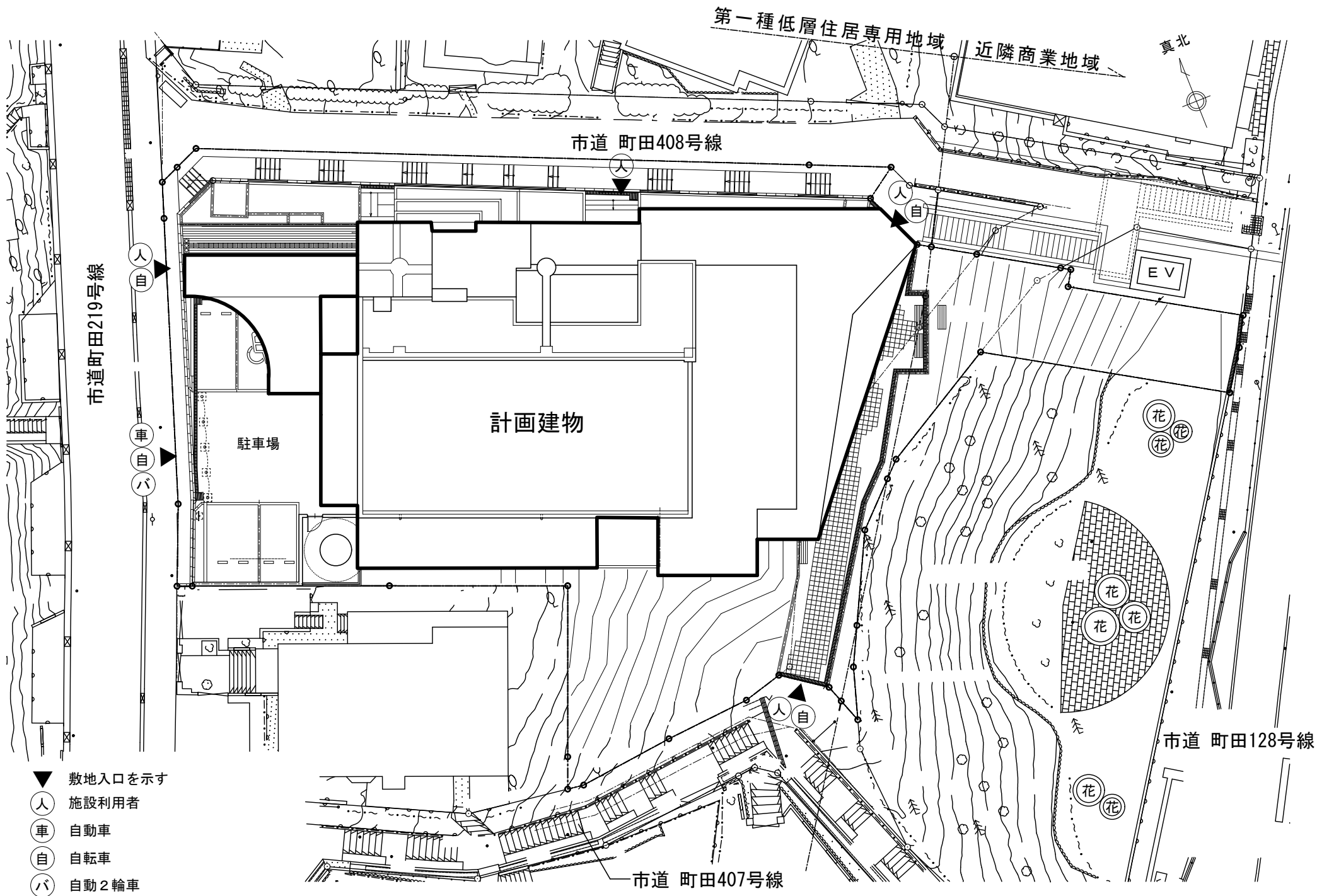
履 行 期 限：2021年1月29日

工事場所：町田市玉川学園二丁目19番12号

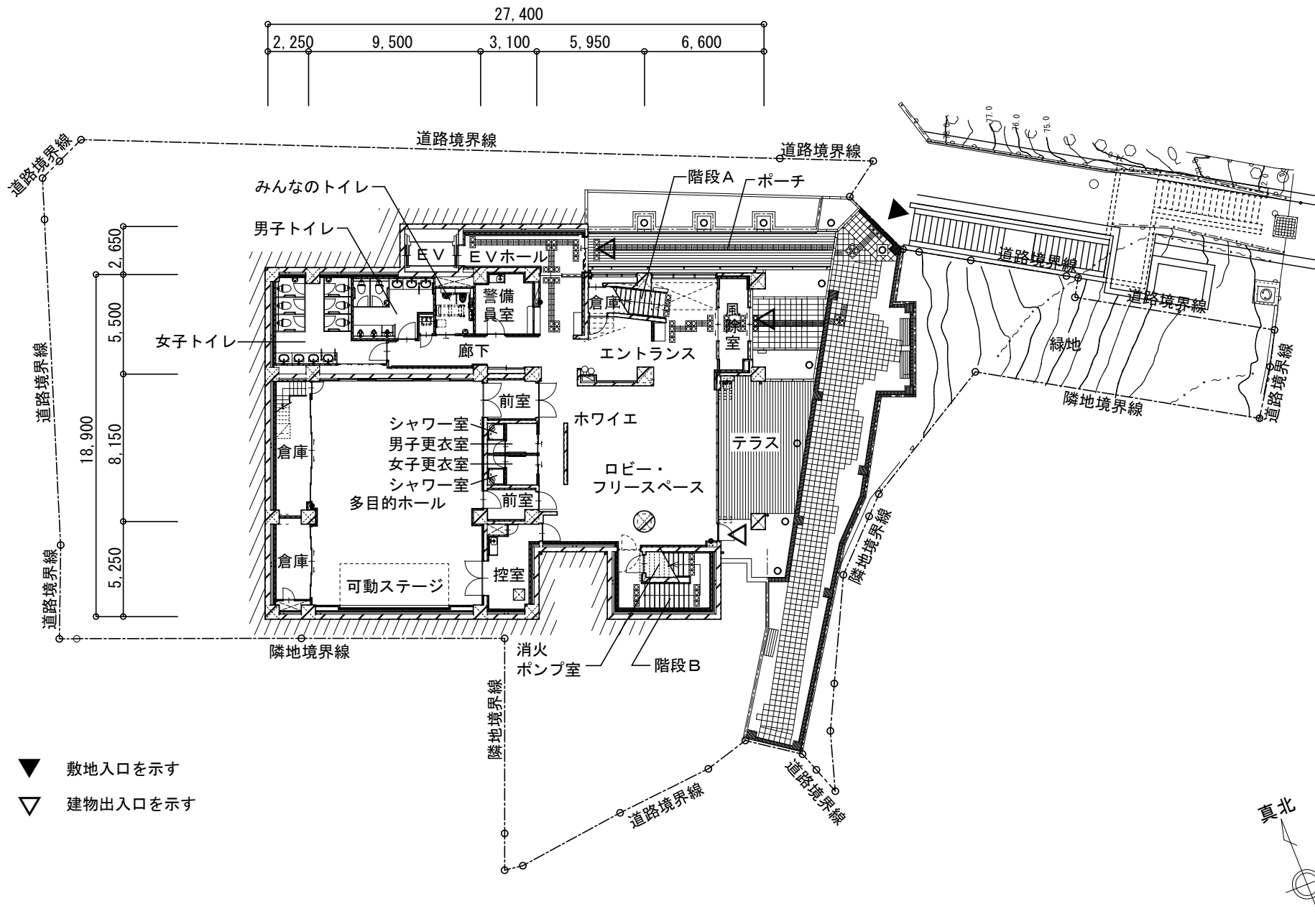


案内図 S=1:4000

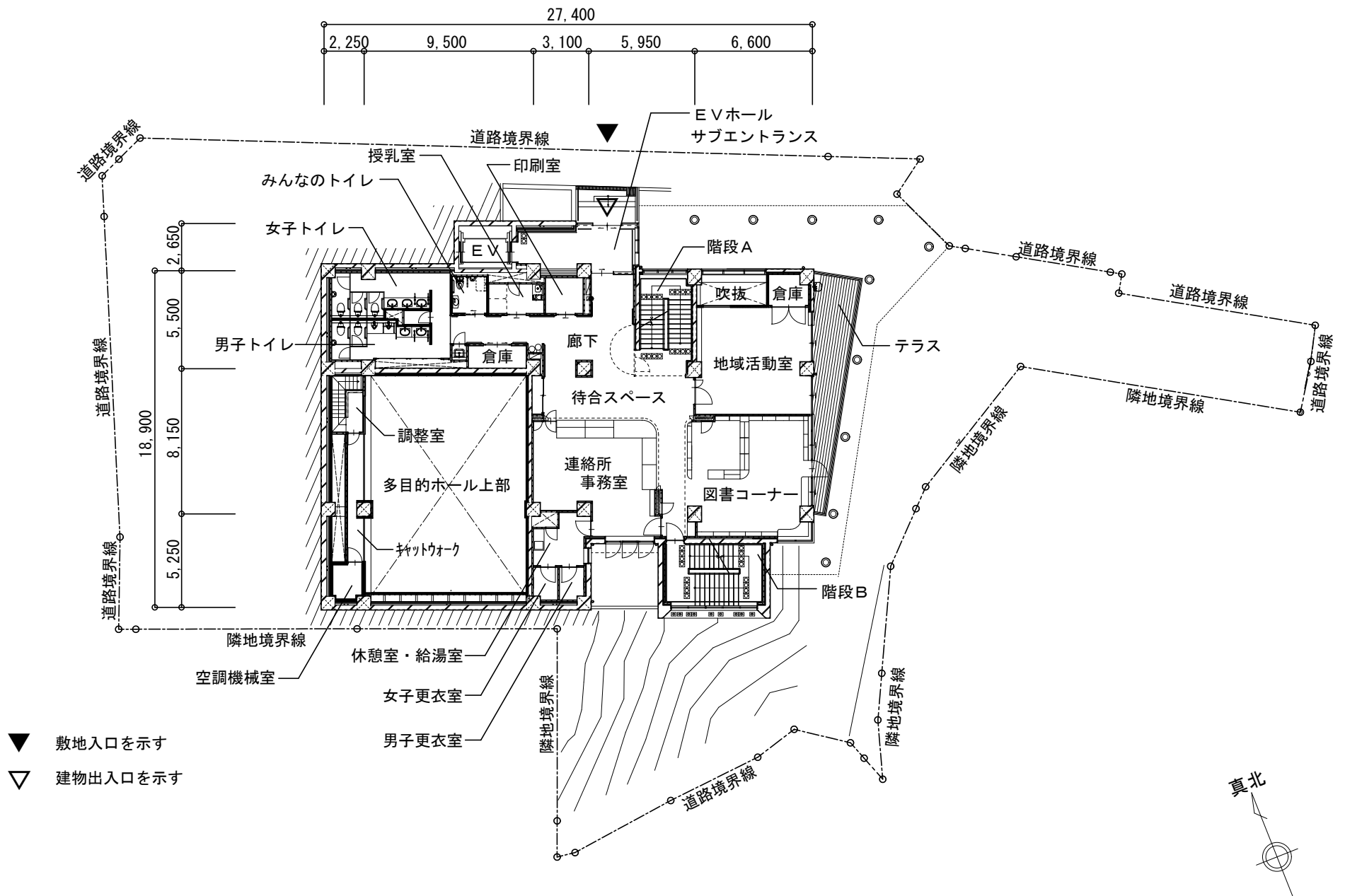




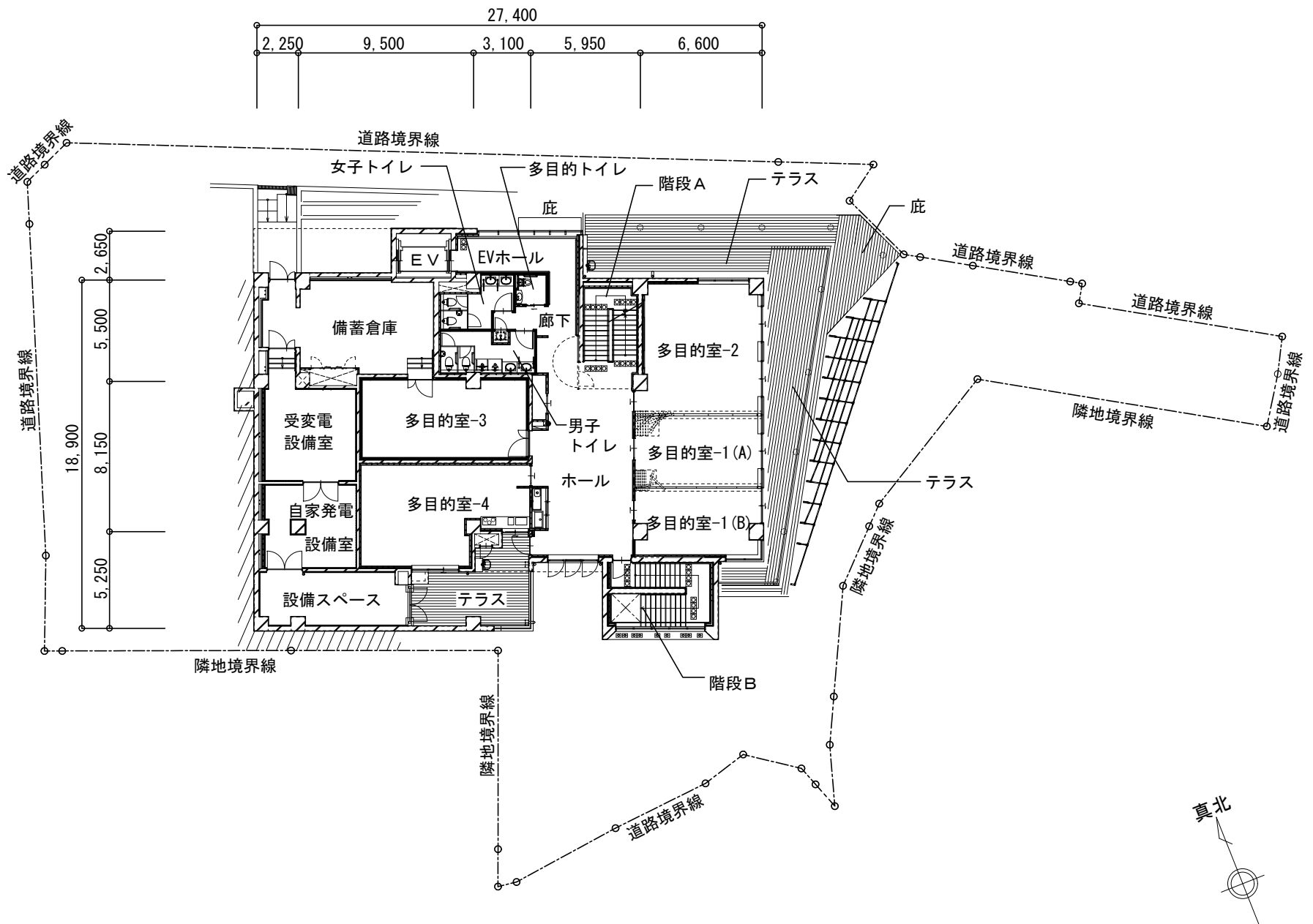
完成配置図 S=1/300



地下1階平面図 S=1/300

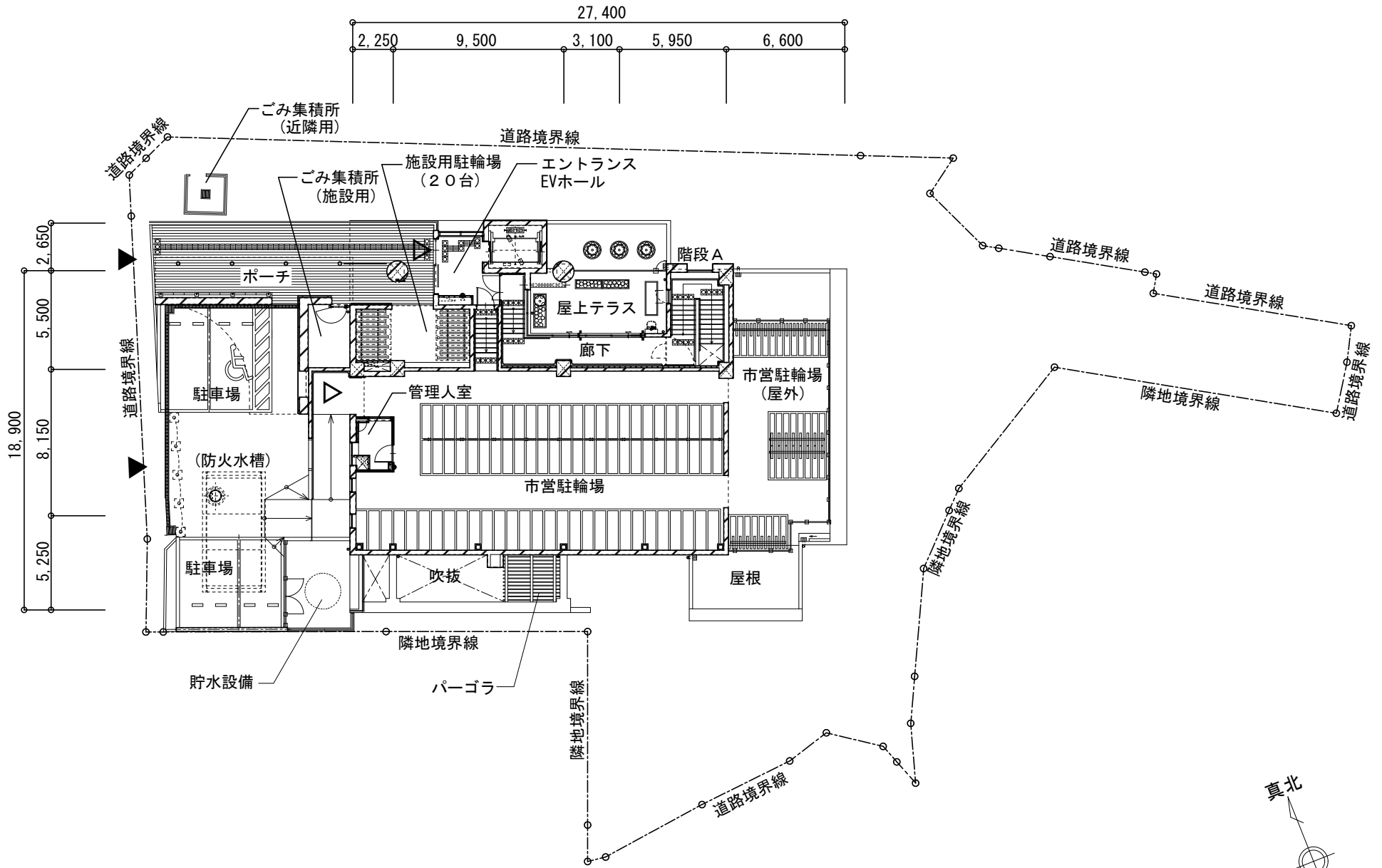


1階平面図 S=1/300

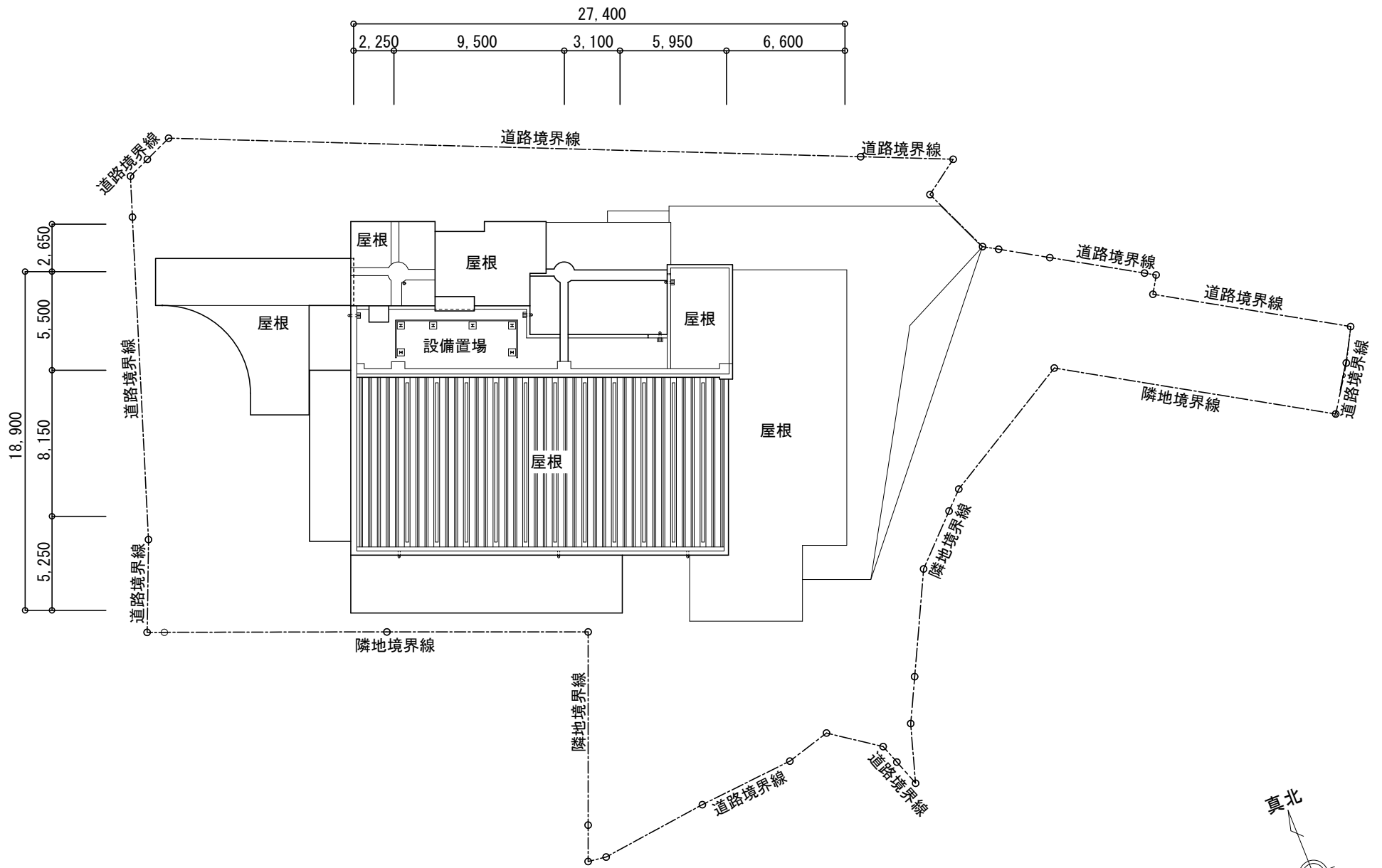


2階平面図 S=1/300





3階平面図 S=1/300



屋根伏図 S=1/300

▽最高高さ=92.30

▽RSL=90.95

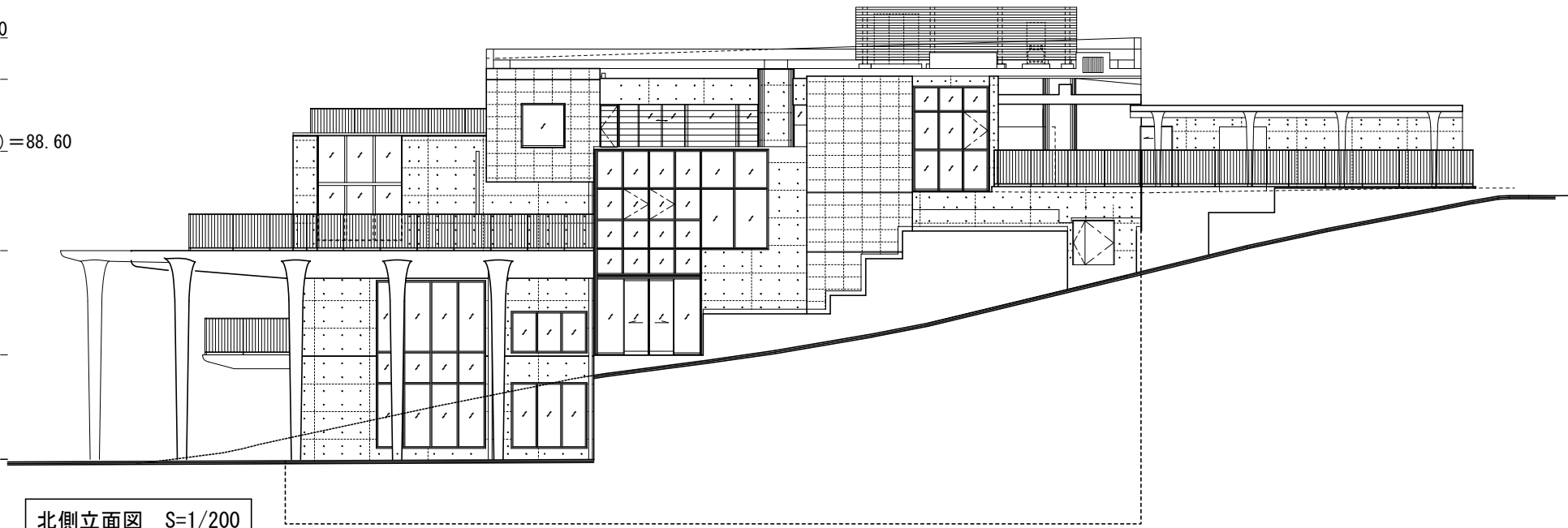
▽3FL(市営駐輪場)=88.60

▽2FL=85.36

▽1FL=81.96

▽B1FL=78.56

▲設計GL=78.55



▽最高高さ=92.30

▽RSL=90.95

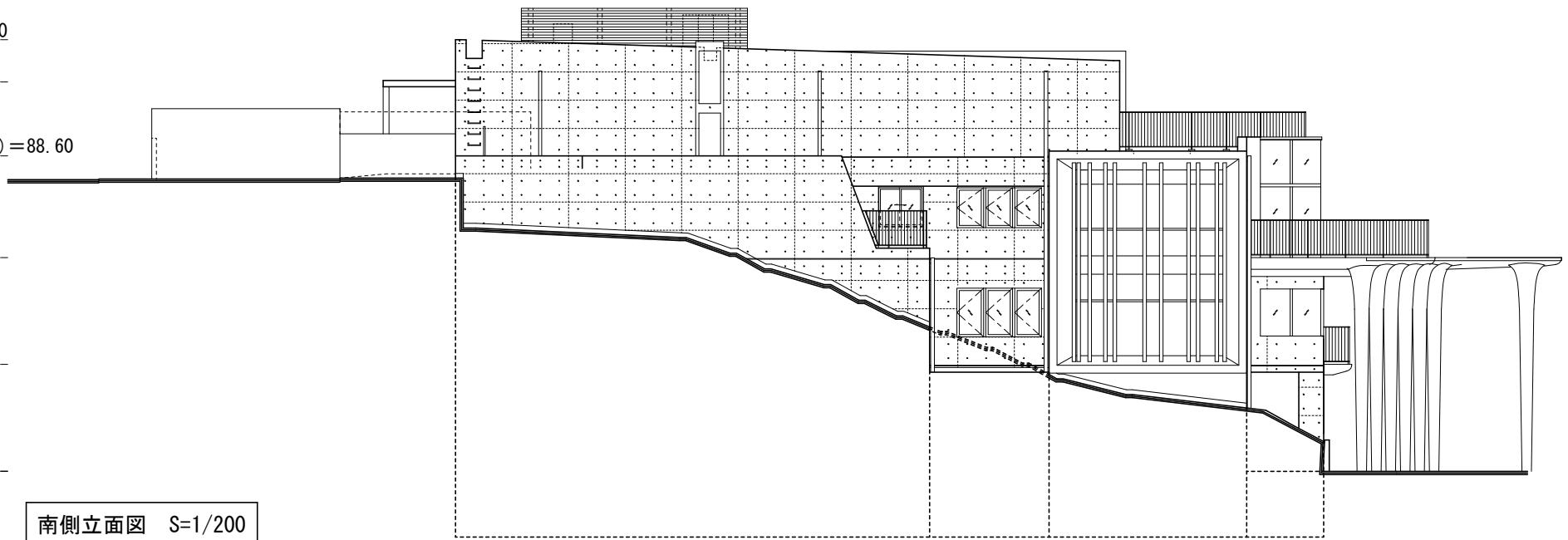
▽3FL(市営駐輪場)=88.60

▽2FL=85.36

▽1FL=81.96

▽B1FL=78.56

▲設計GL=78.55



▽最高高さ=92.30

▽RSL=90.95

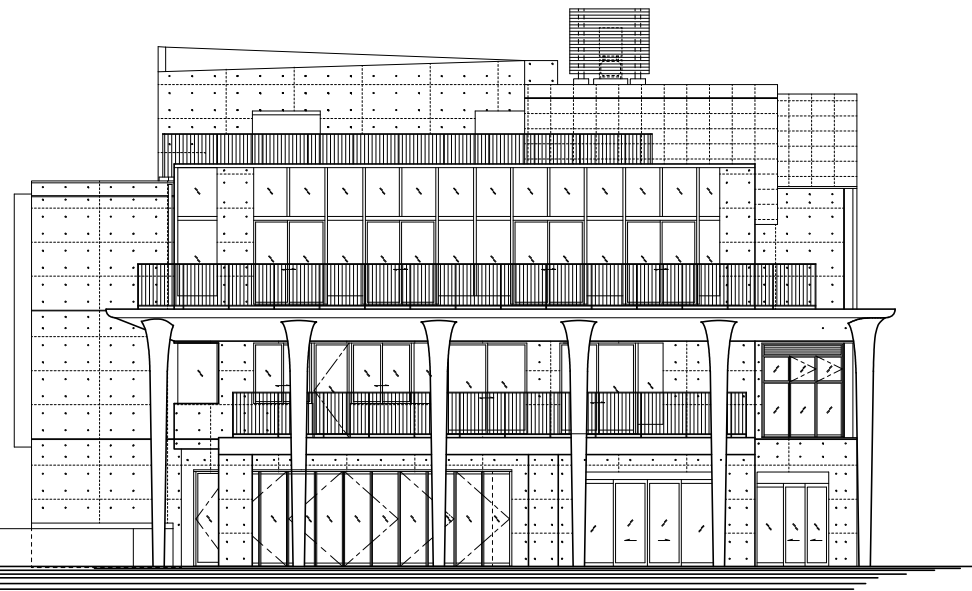
▽3FL(市営駐輪場)=88.60

▽2FL=85.36

▽1FL=81.96

▽B1FL=78.56

▲設計GL=78.55



東側立面図 S=1/200

▽最高高さ=92.30

▽RSL=90.95

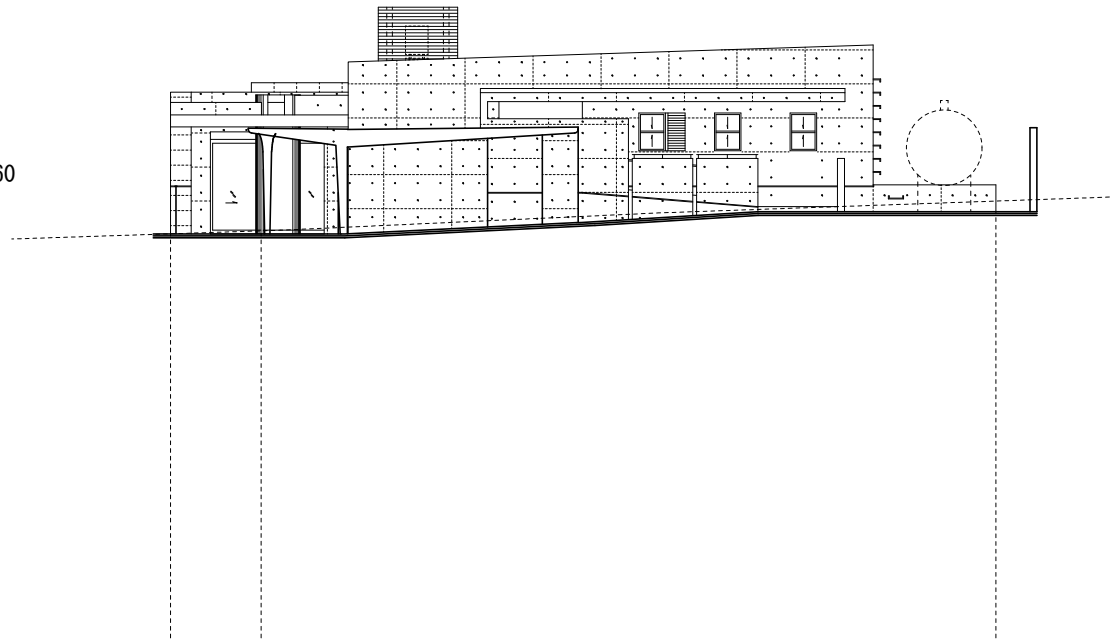
▽3FL(市営駐輪場)=88.60

▽2FL=85.36

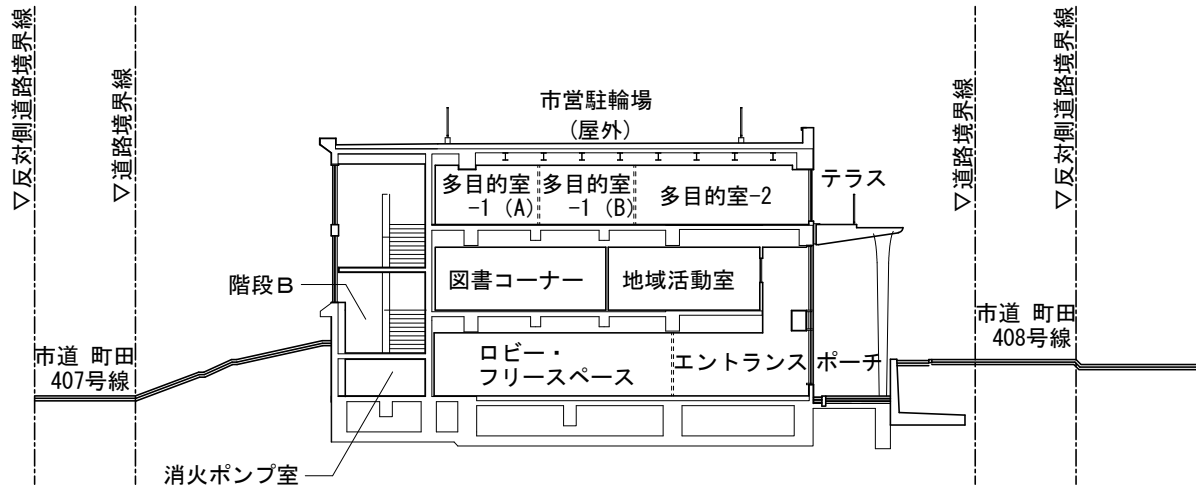
▽1FL=81.96

▽B1FL=78.56

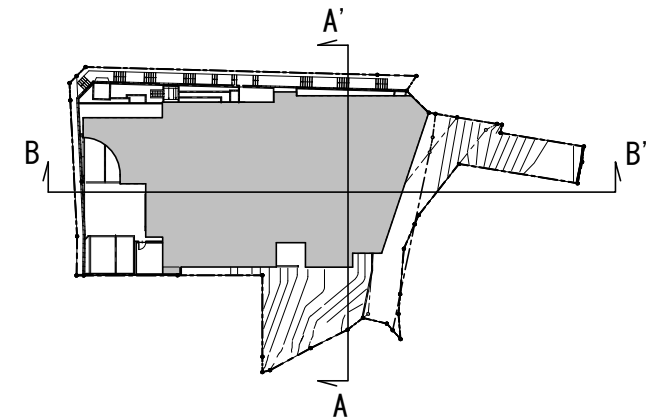
▲設計GL=78.55



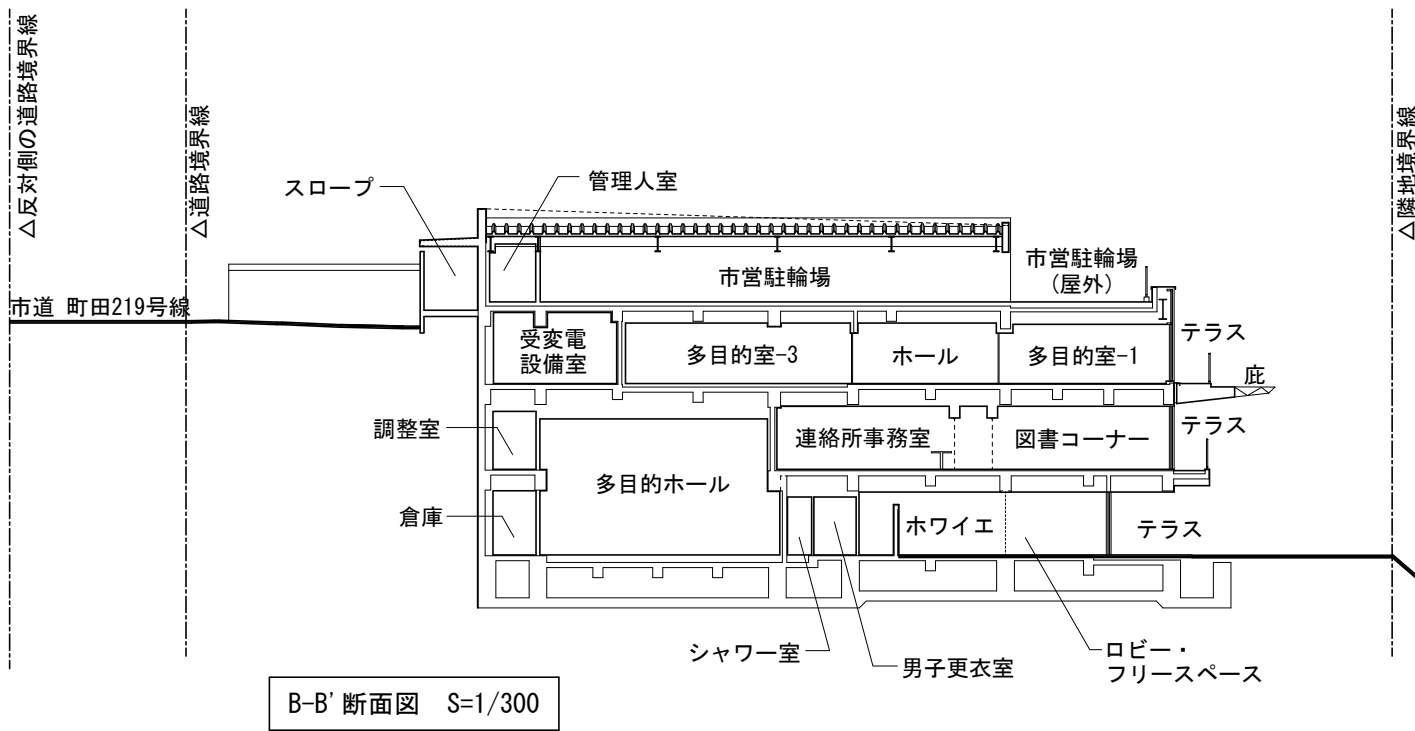
西側立面図 S=1/200



A-A' 断面図 S=1/300



キープラン S=1/1000



B-B' 断面図 S=1/300