

平成29年（2017年）第4回町田市議会 定例会 建設常任委員会

【件名】南町田駅周辺地区拠点整備事業について

1. 趣旨・背景

都市計画マスタープランにおいて副次核に位置づけている南町田駅周辺地区の拠点整備を進めるため、2015年6月に『南町田駅周辺地区拠点整備基本方針』を策定しました。本方針で描く地区の将来像実現に向けて、東京急行電鉄株式会社（以下「東急電鉄」）と共同で、「南町田拠点創出まちづくりプロジェクト」を進めています。

2. 工事の進捗

○土地区画整理事業

①調整池工事

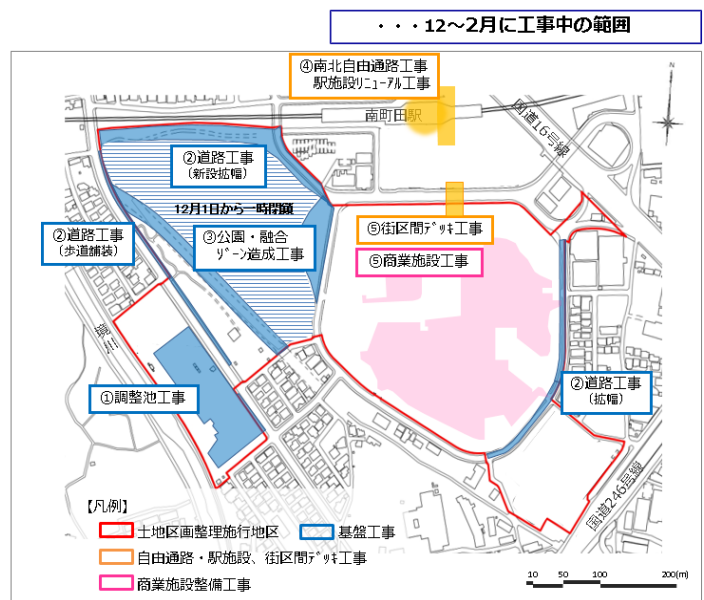
調整池本体のプレキャスト躯体の据付工事を進めています。

②道路工事

新設道路工事、鶴間公園通りの歩道舗装工事、商業施設東側道路の拡幅工事を進めています。

③公園・融合ゾーン造成工事

12月1日から、さわやか広場を含む横浜水道道路から北側の区域を閉鎖し、造成工事等を開始しました。



○その他事業

④南北自由通路工事・駅施設リニューアル工事

南北自由通路工事は基礎工事及び上部工の製作を進めています。

また、駅改良工事の進捗にあたり、12月9日から正面改札口（南口）と当該改札に向かう通路の位置が変更になりました。

⑤商業施設・街区間デッキ工事（東急電鉄）

商業施設では基礎躯体工事を進めており、駅前街区では一部建方工事を開始しました。



3. プロジェクトの進捗について

○鶴間公園・融合ゾーン魅力創出事業

11月に鶴間公園再整備に係る実施設計を完了し、本設計内容に基づき、事業認可・交付金に係る関係機関との協議を開始しています。

また、本設計内容について、9月開催の第3回「鶴間公園のがっこう」及び南町田駅周辺地区整備計画検討会にてデザイン報告を行ったほか、11月4日の「鶴間公園のがっこう祭」にてパネル・模型を展示しました。今後、工事用仮囲いやプロジェクトホームページなどを活用して、実施設計内容の周知を図ります。

○鶴間公園のがっこう（6月18日～11月4日）【別添資料1】

6月18日から開催している企画づくりワークショップ「鶴間公園のがっこう」は、延べ119名が参加して、3回にわたって公園の活用アイデアを話し合い、11月4日に「鶴間公園のがっこう祭」として、6グループによる市民運営イベントを開催しました。

本イベントには、約1000名（推計）もの親子連れを中心とした多くの来訪があり、引き続き、まちびらきに向けての機運醸成を図ります。

【第3回 どんなイベントする？イベント内容を考える】 9月23日開催

6グループ（スポーツ・音楽・遊び・学び・食・工作）に分かれて、11月のイベント用の実施企画を立てました。

合わせて、実施設計監修者から公園設計内容のデザイン報告を行いました。

【第4回 鶴間公園のがっこう祭】 11月4日開催

がっこう受講者による6つの企画に加えて、公園伐採材を加工してベンチを製作する「鶴間公園の木を活かすワークショップ」（27名参加）、昭和薬科大学による「青空お薬教室」、南第1高齢者支援センターによる「出前そうだん室」の企画を開催しました。

○工事情報の周知について

市・東急電鉄・工事施工者が月1回開催される鶴間小学校安全委員会に出席し、工事のお知らせ、その他の情報提供・意見交換を行っています。

4. 今後の進め方(予定)

2018年3月	鶴間公園造園工事（一期） 契約議案上程
2018年4月～	公園事業認可取得・整備工事に着手
2019年秋	まちびらき
2020年度	土地区画整理事業の完了

／鶴間／



南町田拠点創出
まちづくりプロジェクト

公園のがっこう祭

GUIDE BOOK



市民のみんなで考えた「公園でやってみたいアイデア」で
「ミライの鶴間公園を考えるイベント」つくっちゃいました。

新しくなる鶴間公園のミライに向けて、「公園のがっこう祭」を開催します。参加者のみんなで公園について学び、半年近くにわたって新しくなった公園をどんな風に使いたいかを考えた「鶴間公園のがっこう」。これを経て完成した6つの「市民運営チーム」の企画と市民のご意見から生まれた「特別企画」の実験イベントを実施します。

運営：「鶴間公園のがっこう」に参加した6つのプロジェクトチームのみなさん

主催：南町田拠点創出まちづくりプロジェクト（町田市・東京急行電鉄株式会社）

参加・協力団体：一般社団法人街の木ものづくりネットワーク／とくらく／6889カフェ／昭和薬科大学臨床心理学研究室／
南第1高齢者支援センター／m3p factory／NPO たまりば／T.J.'s Tasty Ice Cream



公園のがっこう祭 MAP

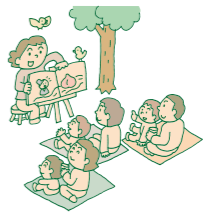
公園のがっこうで生まれた6つの「市民運営チーム」と市民の想いから生まれた「特別企画」などをご紹介します。ご不明な点があれば本部、受付、またはスタッフまでお問い合わせください。

企画のご紹介

参加費がかかる企画がありますので各所でご確認ください。

のんびりチーム

自然を感じながらおはなしの世界に入ってみよう！



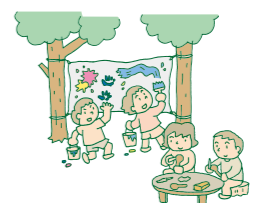
公園のみどりの中で子どもと一緒にのんびり過ごしたい。そんな日常的なシーンをあえて企画。大型絵本を楽しんだり、シャボン玉や紙ひこうきなどを飛ばしたりして公園の自然をみんなで感じてみませんか？

おはなしの開始時間
(1回約15分)
①11時半ごろ
②14時ごろ
人が集まったら開始します

みんなの鶴間公園への想いを集めるウィッシュツリーもありますよ！

工作チーム

森のあそび場



どんぐりなどを使って、楽しい工作をしてみませんか？大人も子ども一緒に楽しく作品をつくってみよう！

地面の傾斜と樹木の間に、みんなでペイントした布をかけて、秘密基地を完成させよう！

市民の声から生まれた 特別企画 鶴間公園の木を活かすワークショップ



鶴間公園の整備を進める過程で伐採した樹木に感謝を込めて、鶴間公園を今までもこれからも愛して下さるみなさんと一緒に樹木を活かすためのワークショップを開催します。講師は、街の木を活かす取り組みを行っている一般社団法人街の木ものづくりネットワークの湧口善之さん。手作業で樹皮を削ったり、鋸を挽いたりしながら、みんなで力を合わせて公園の木の新たな一歩をつくります。

凡例

- 公園のがっこう受講者による市民運営チームの企画
- 市民の想いから生まれた特別企画
- 地域や公園に関連する団体の出店
- 本部・受付事務局関連
- クイズラリーのポイント

食チーム

ゆる～くなが～く美味しくたき火

新しい公園でピザを名物にすべく「公園でのピザづくり実験」をします。午後は、たき火を囲みながら焼き芋体験も！

ピザづくり実験の開始予定時間
(1回6人、約30分)
①11時半
②12時
③12時半
④13時

焼き芋体験の開始予定時間
(1回約40人、焼けるまで約1時間)
①12時半
②13時半
③14時半

ひとの集まり方や、焚き火の具合で開始時間や所用時間は変更するよ！

音楽チーム

森の中の音楽実験

公園でユニークな音楽の実験をしちゃいます。公園の枝を使ったバンブーチャイムを作って音色を楽しもう！

地域みんなによる演奏会もあるよ。どこで演奏をしているかな？「オムニバス演奏会」の看板(地図上の★)を探してみよう！

出演アーティスト 町田出港バンド(口上、民謡、フォーク) / 農ライフ 農ミュージックレコード(チンドン) / あべたかし GOLD(弾き語り) / 鈴木修平[ハイエルド](弾き語り) / 冬のどんが団(オープニング太鼓) / 中釜純輝(マリンバ) / サクソフォンカルテットカプリス(サクソ四重奏)

学びチーム

つまを知らう! クイズラリー

クイズラリーの受付: 11時15分~15時
景品の受付: 11時15分~15時半

公園や地域にまつわるクイズに挑戦してみませんか?公園の中をぐるぐる回ってクイズに答えながら公園のことも知ることができますよ。ステキな景品がもらえるかも!

先着38名のひとには、スペシャルな景品があるよ!

救災食堂

受付時間: 11時15分~12時
実施時間: 12時~14時50分

防災食を美味しく調理して食べたり、身近なものを役立つ防災グッズに変身させたりしてみよう! 先着30名だよ!

スポーツチーム

公園 de スポーツ

公園を使って、老若男女が一緒に身体を動かせる様々なメニューを体験してみませんか?定番のラジオ体操に一輪車、フラフープ、大縄、縄とびなどをみんなで楽しみましょう。インラインスケートのデモンストレーションもありますよ。

一輪車は、やったことのあるひとにしか貸せないよ。ごめんね!

カフェコーナー

南町田の人気カフェのお弁当やアイスクリーム、ドリンクなど、ランチやカフェを楽しめます。(無くなり次第終了します)

本部/新しい鶴間公園の紹介コーナー

公園のデザイン内容をご紹介します。

水道道路

・インラインスケートのデモンストレーション
・一輪車、フラフープ、大縄、縄とびなどの貸し出しコーナー

カフェコーナー

・総合案内
・新しい鶴間公園の紹介コーナー

本部

カフェコーナー

さわやか広場

風船の木

広場の真ん中で風船をどんとんふくらませよう

出前そうだん室

・クイズラリーゴール(景品受付)

青空お薬教室

・オムニバス演奏会スペース

出前そうだん室

・大型絵本の読み聞かせ
・シャボン玉、紙ひこうき
・ウィッシュツリー

青空お薬教室

(ミニ薬剤師体験有り)
昭和薬科大学の学生による、お薬の正しい飲み方を楽しく学ぶ子ども向けのワークショップです。

開始時間
(1回12人、約1時間)
①11時半~
②13時~
③14時半~

出前そうだん室

南第1高齢者支援センターの専門の相談員が、シニアの方々がずっと元気に過ごせるようご相談をお伺いします。

出前そうだん室

クイズラリーのポイント

クイズラリーのポイント

クイズラリーのポイント

TIME TABLE

いつでも参加できる出入り自由な企画
 開始から終了予定時間まで参加してほしい企画

企画種別	市民運営チームの企画											市民の声から生まれた特別企画		地域や公園に関連する団体の出店		
	スポーツチーム	のんびりチーム			音楽チーム	工作チーム	食チーム		学びチーム		鶴間公園の木を活かすワークショップ	青空お薬教室	出前そらだん室			
企画名	公園 de スポーツ	自然を感じながらおはなしの世界に入ってみよう!			森の中の音楽実験	森のあそび場	ゆる〜くなが〜く美味しくたき火		救災食堂	つるまを知らう!クイズラリー	鶴間公園の木を活かすワークショップ	青空お薬教室	出前そらだん室			
内容	体操、ダンス、デモンストレーション	一輪車、フラフープ、長縄等の貸し出し	大型絵本の読み聞かせ	想集いめるをるいめいウツツリ	紙ひこうき、シャボン玉飛ばし	パンプチャイムづくり	オムニバス演奏会	秘密基地づくり	どんぐりを使った工作	ピザづくり実験	焼き芋体験	防災食の調理・試食等	クイズラリー	製材やベンチづくり	葉の正しい飲み方学習	ずっと元気に過ごせる相談
注意事項	・出入り自由	・いつでも参加可	・時間は目安(人が集まったら開始します)	・いつでも参加可	・いつでも参加可	・いつでも参加可	・いつでも参加可	・いつでも参加可	・いつでも参加可	・受付必要 ・各回、定員になり次第受付終了 ・最後まで参加できる人が対象	・受付必要 ・各回、定員になり次第受付終了 ・焼き上がりにとりに来られる人が対象	・受付必要 ・最後まで参加できる人が対象	・受付必要 ・最後まで参加できる人が対象	・見学のみの可能 (事前申し込み制のため当日参加はできません)	・受付あり。3回実施予定 ・最後まで参加できる人が対象	・いつでも参加可
9:00														9:00		
10:50	10:50 ラジオ体操①													公園の木を活かすワークショップ		
11:00	11:00 開会式(音楽チームによるサクソ演奏)															
	11:15 スポーツ用具貸し出し		11:15 ウィッシュラリー	11:15 紙ひこうき、シャボン玉		11:15 オムニバス演奏会①	11:15 秘密基地づくり	11:15 どんぐりを使った工作		11:30 ピザづくり実験①		11:15 受付時間	11:15 クイズラリー受付		11:30 お薬教室①	11:15 出前そらだん室
			11:30 読み聞かせ①			11:30								11:45 (公開実演)		
12:00						12:00 パンプチャイムづくり				12:00 ピザづくり実験②		12:00 救災食堂			12:30	
	12:30 タロチカ					12:30				12:30 ピザづくり実験③	12:30 焼き芋体験①					
						12:45 冬のどどんが団										
13:00						13:05 オムニバス演奏会③				13:00 ピザづくり実験④					13:00 お薬教室②	
	13:30 インラインスケートのデモンストレーション①					13:30					13:30 焼き芋体験②					
	13:55 ラジオ体操②															
14:00			14:00 読み聞かせ②			14:15 オムニバス演奏会④									14:30 お薬教室③	
	14:30 インラインスケートのデモンストレーション②										14:30 焼き芋体験③					
						15:00										
15:00	15:15 ラジオ体操③											15:00 受付終了	15:00 景品受付継続			
15:30 閉会式																

問い合わせ

〒194-8520 東京都町田市森野二丁目2番22号
町田市都市づくり部都市政策課

電話 042-724-4248 ファックス 050-3161-5502
Eメール mcity3000@city.machida.tokyo.jp
プロジェクトページ <http://minami-machida.town/>