

2017年9月13日
行政報告資料
市民部市民総務課

玉川学園コミュニティセンター改築工事 実施設計図面

町 田 市

計画概要

- 施設名： 玉川学園コミュニティセンター
- 計画地： 町田市玉川学園二丁目19番12号
- 敷地面積： 1, 512.84㎡
- 延べ床面積： 1, 715.61㎡（内、容積率対象床面積： 1, 377.47㎡）
- 構造： 鉄筋コンクリート造一部鉄骨造 地下1階地上3階建て
- 用途地域： 第一種低層住居専用地域・近隣商業地域

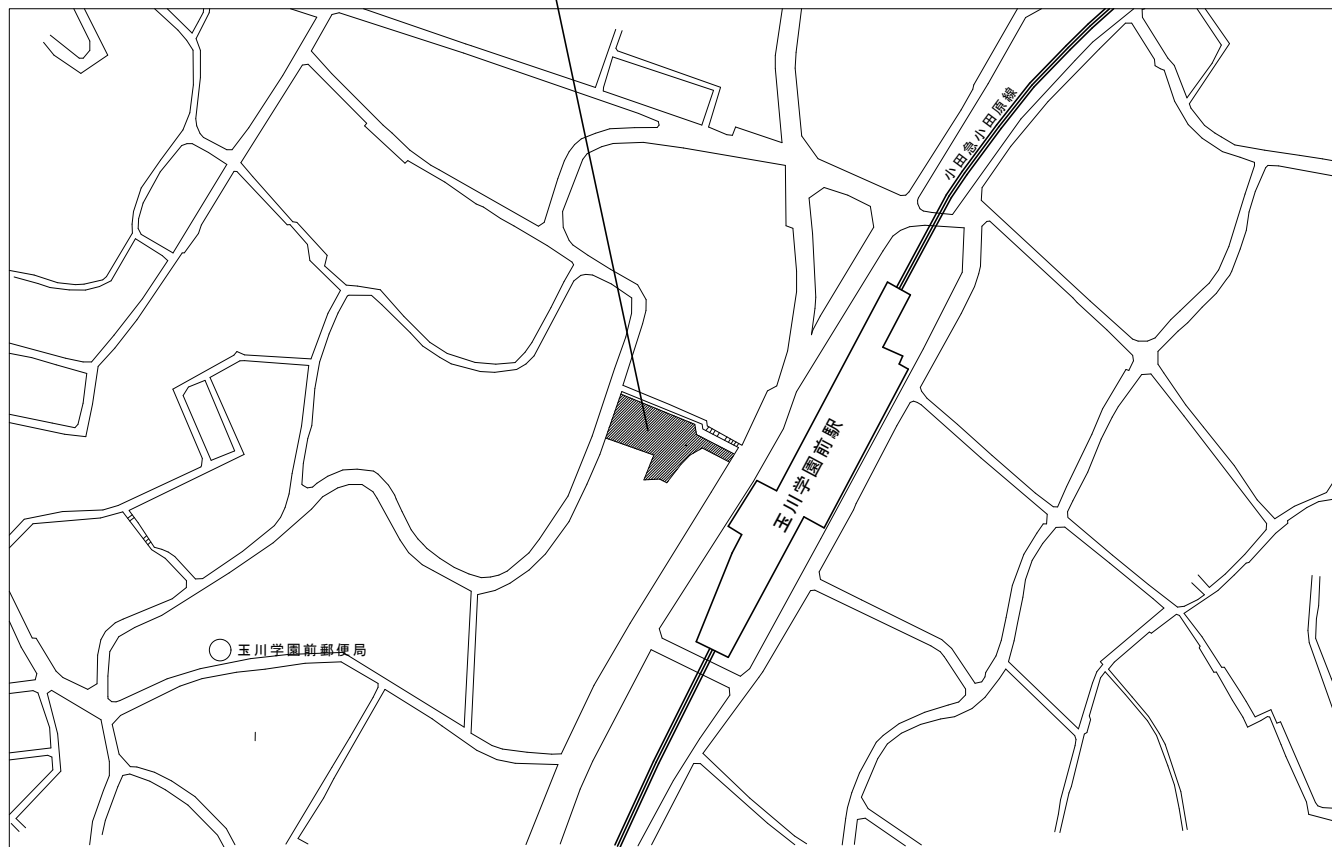
【建物概要】

- 地下1階： 風除室、エントランス、ホワイエ、ロビーフリースペース、警備員室、多目的ホール、前室
控え室、男子・女子更衣室、消火ポンプ室
- 1階： 地域活動室、図書コーナー、連絡所事務室、待合スペース、授乳室、印刷室、休憩室・給湯室
男子・女子更衣室、調整室
- 2階： 多目的室1（A・B）～4、ホール、防災倉庫、受変電設備室、自家発電設備室、備蓄倉庫
- 3階： エントランス、施設用駐輪場、市営駐輪場、管理人室、屋上テラス
- 共通： 倉庫、EV、EVホール、廊下、男子・女子トイレ、みんなのトイレ、階段A、階段B

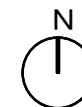
【敷地概要】

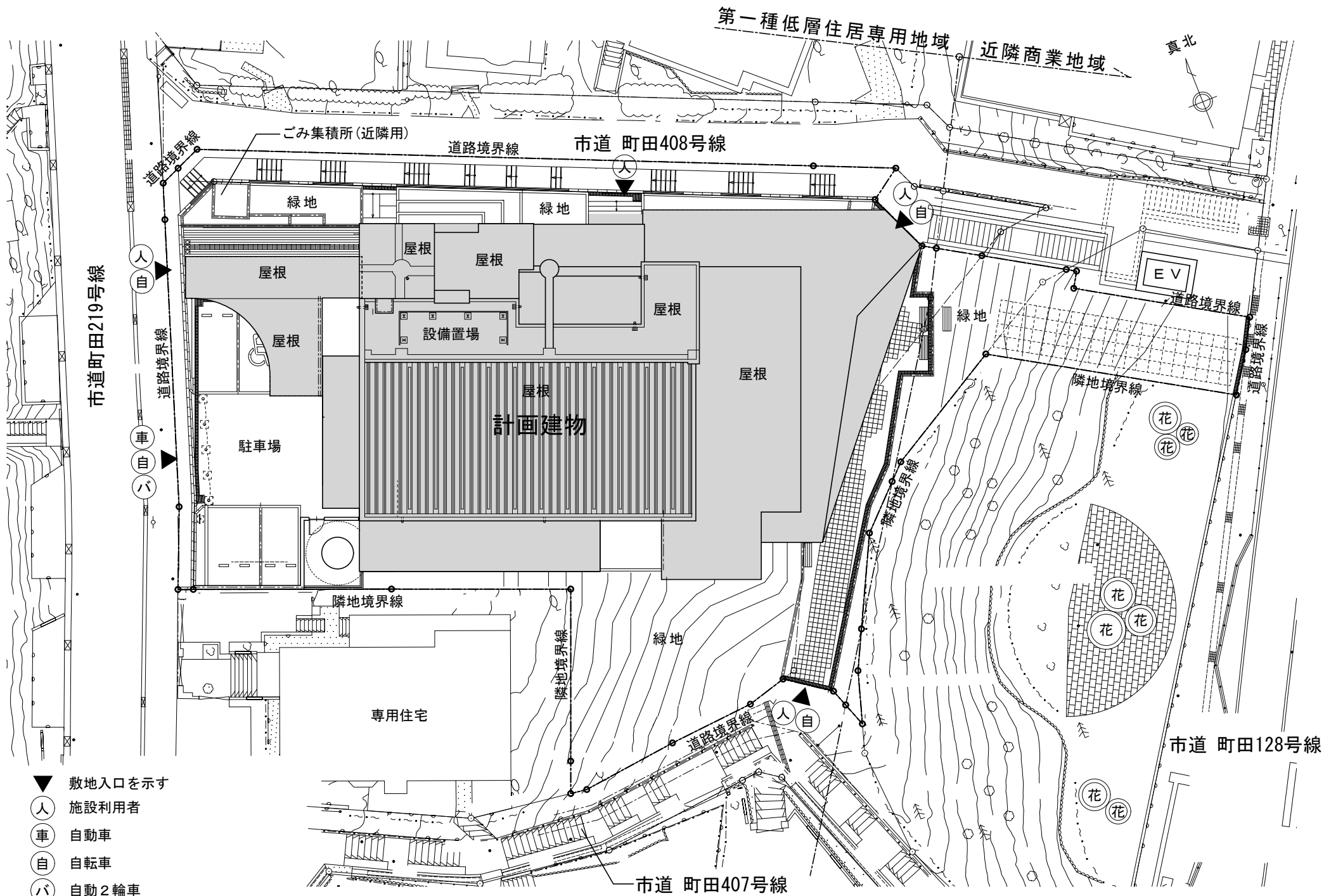
- 駐車場： 4台（思いやり用1台、障がい者用1台、荷さばき用1台、一般用1台）
- 施設駐輪場： 20台
- 市営自転車駐車場： 自転車37台・バイク81台

工事場所：町田市玉川学園二丁目19-12

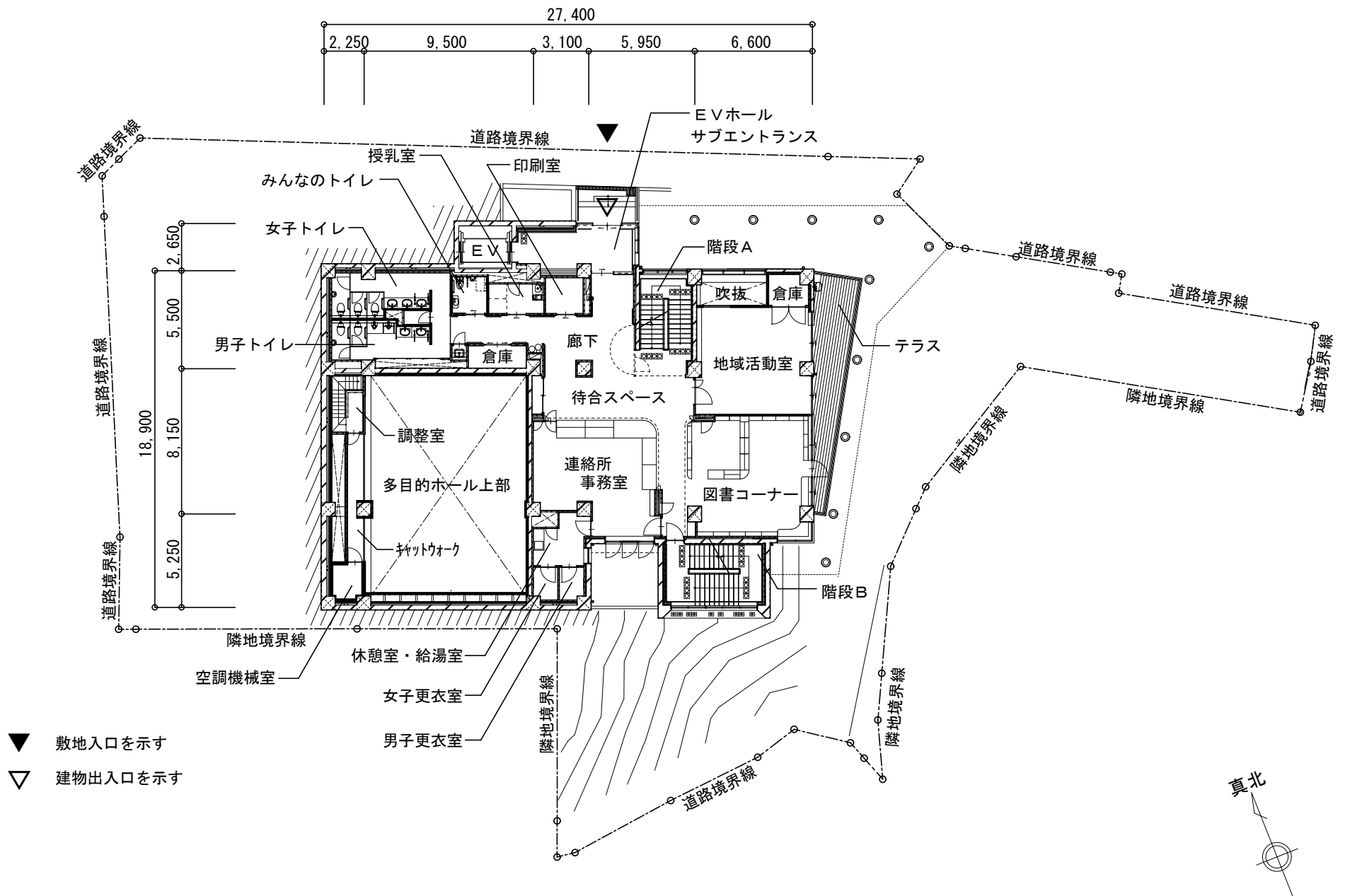


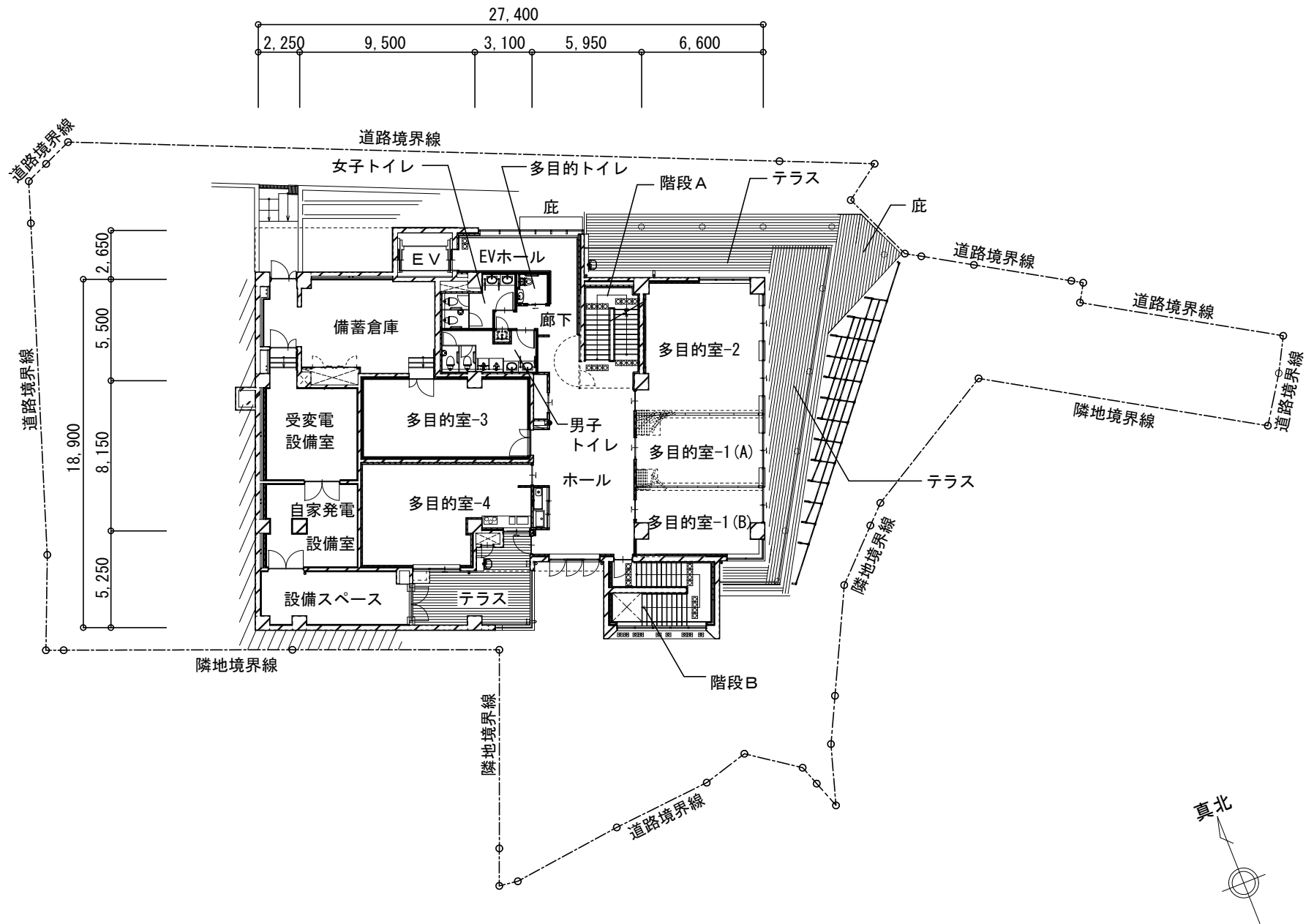
案内図 S=1:4000

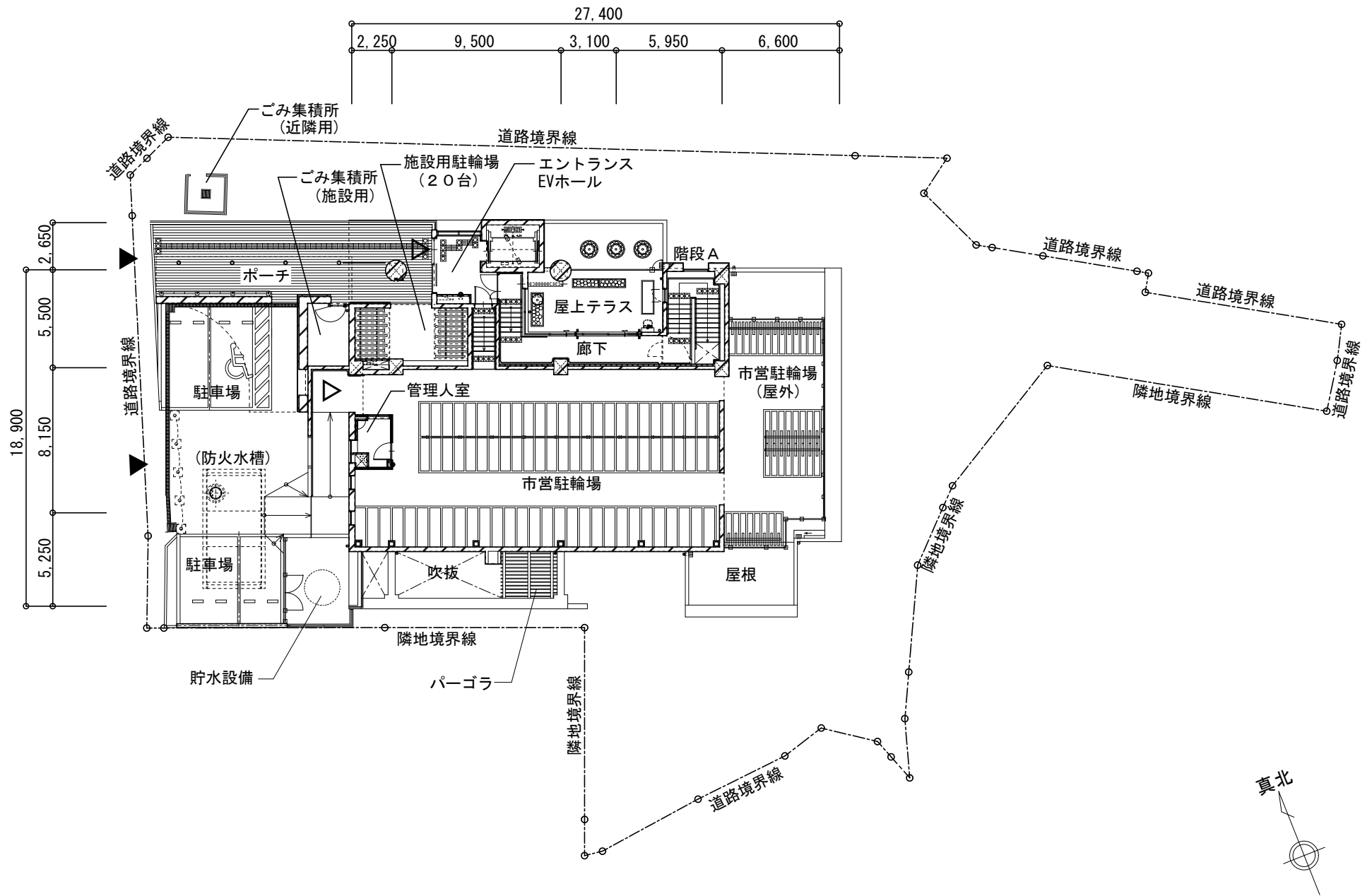


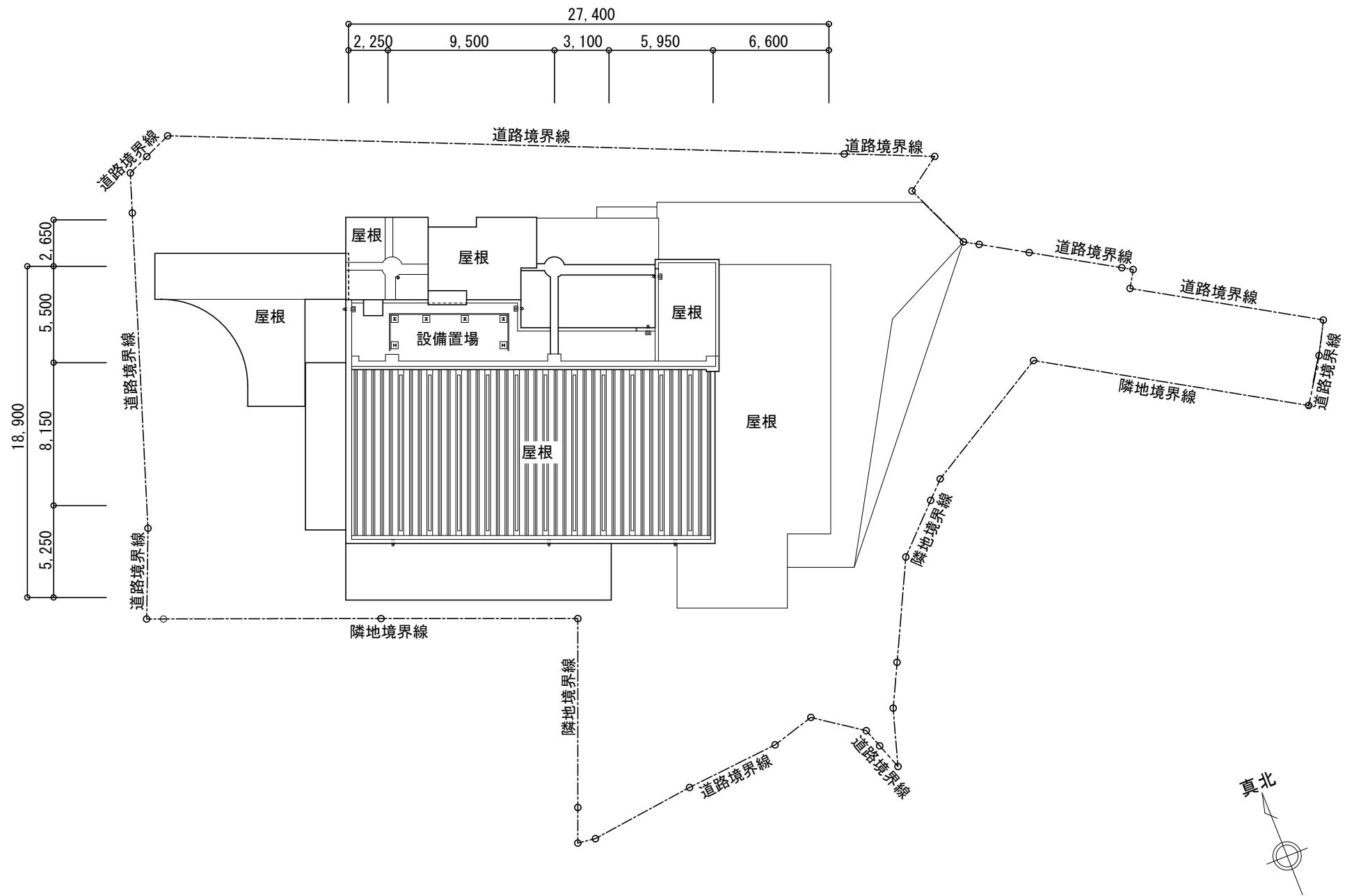


- ▼ 敷地入口を示す
- 人 施設利用者
- 車 自動車
- 自 自転車
- パ 自動2輪車









▽最高高さ=92.30

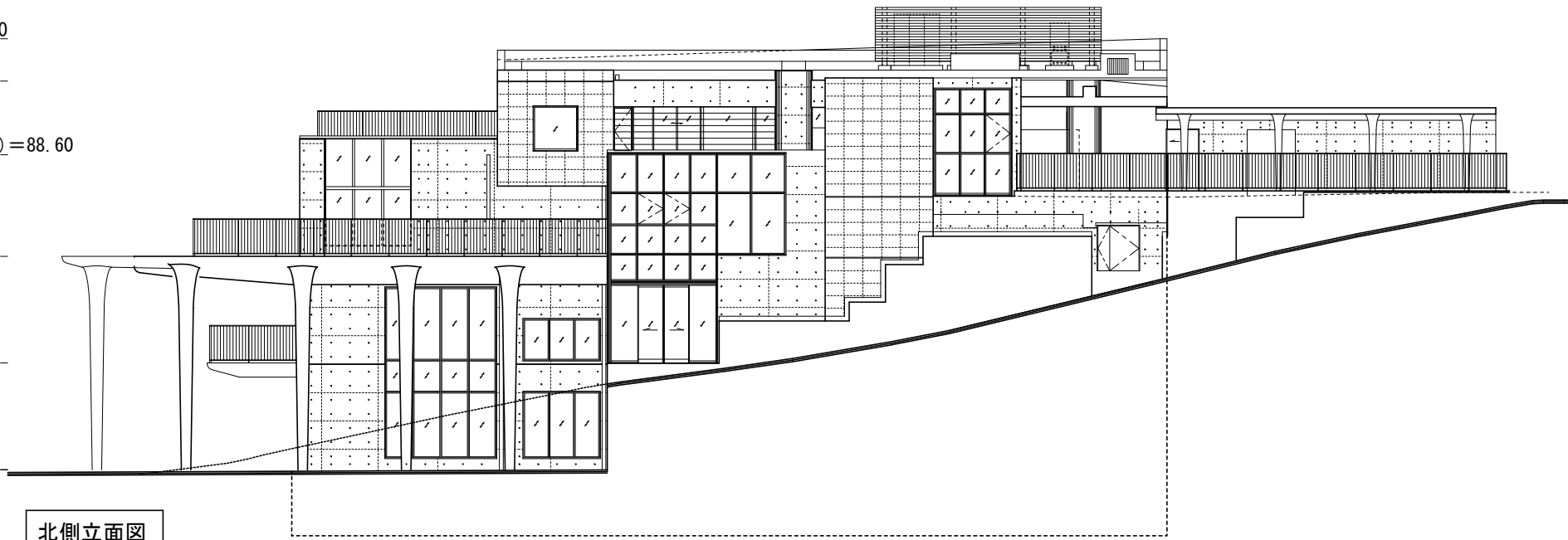
▽RSL=90.95

▽3FL(市営駐輪場)=88.60

▽2FL=85.36

▽1FL=81.96

▽B1FL=78.56
▲設計GL=78.55



北側立面図

▽最高高さ=92.30

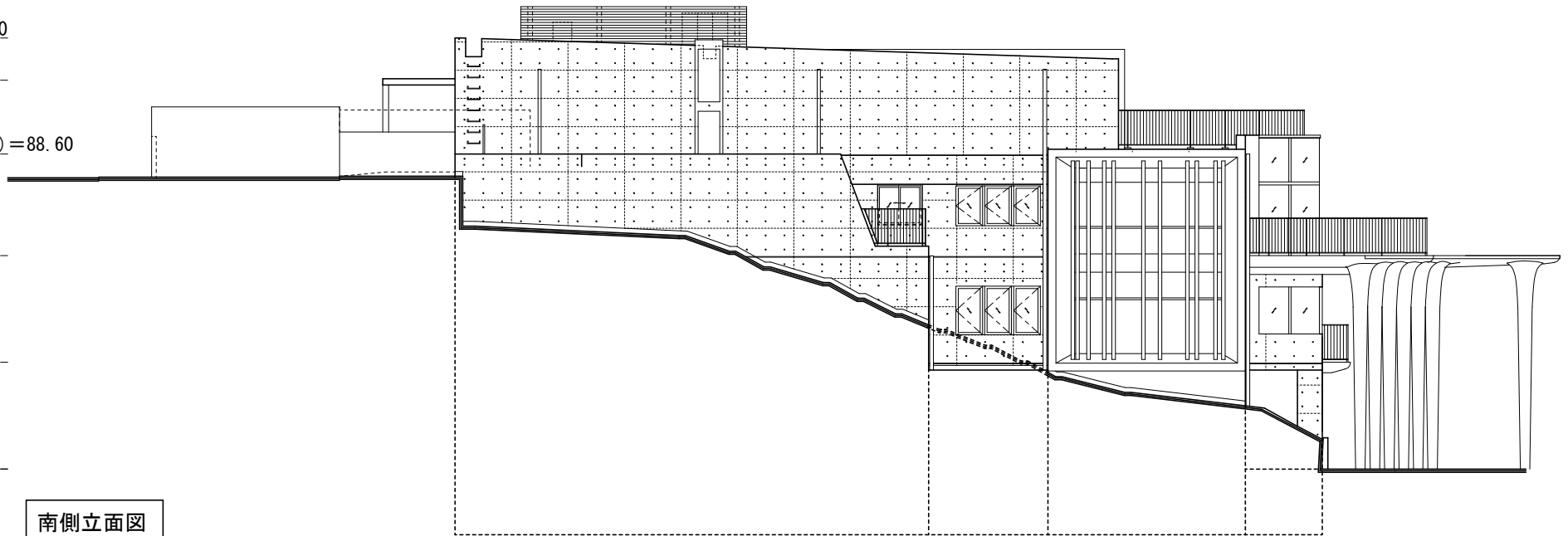
▽RSL=90.95

▽3FL(市営駐輪場)=88.60

▽2FL=85.36

▽1FL=81.96

▽B1FL=78.56
▲設計GL=78.55



南側立面図

▽最高高さ=92.30

▽RSL=90.95

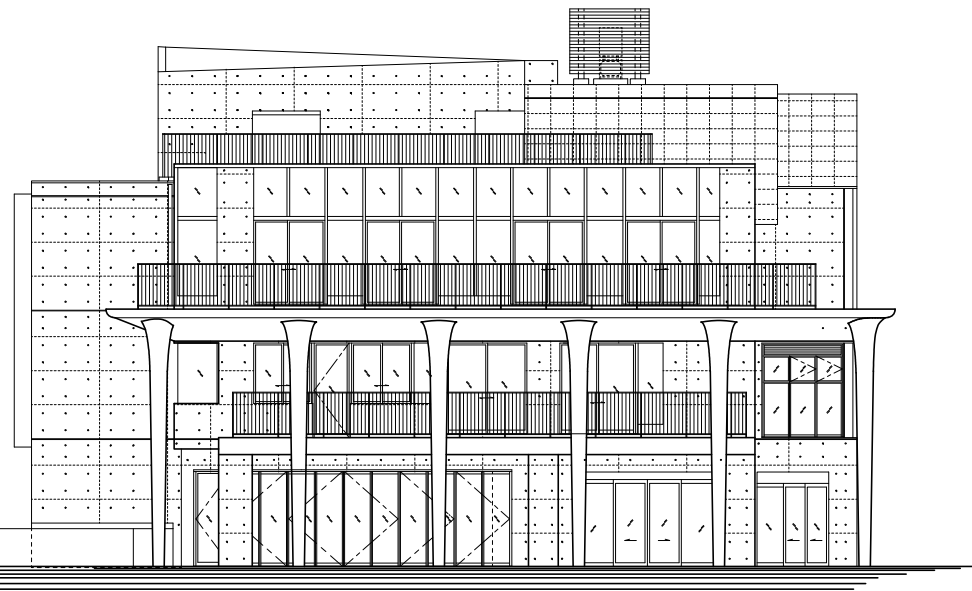
▽3FL(市営駐輪場)=88.60

▽2FL=85.36

▽1FL=81.96

▽B1FL=78.56

▲設計GL=78.55



東側立面図

▽最高高さ=92.30

▽RSL=90.95

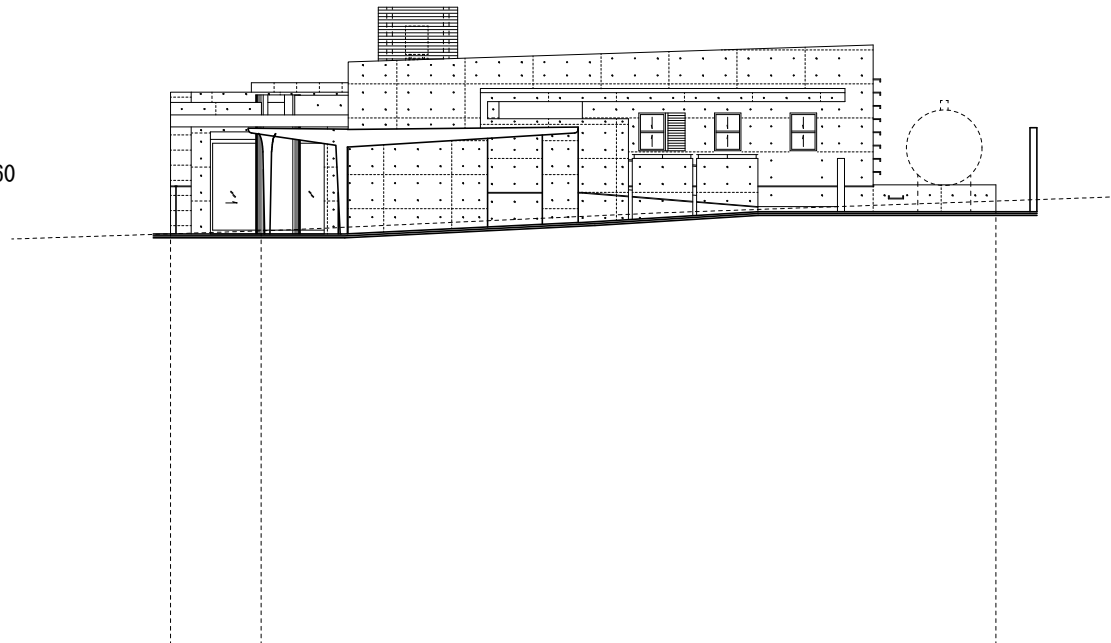
▽3FL(市営駐輪場)=88.60

▽2FL=85.36

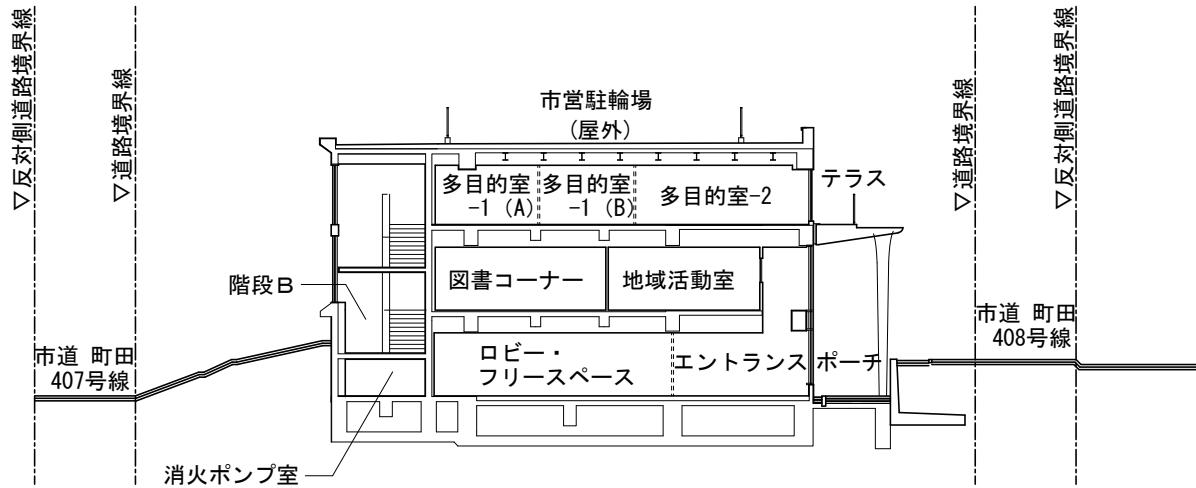
▽1FL=81.96

▽B1FL=78.56

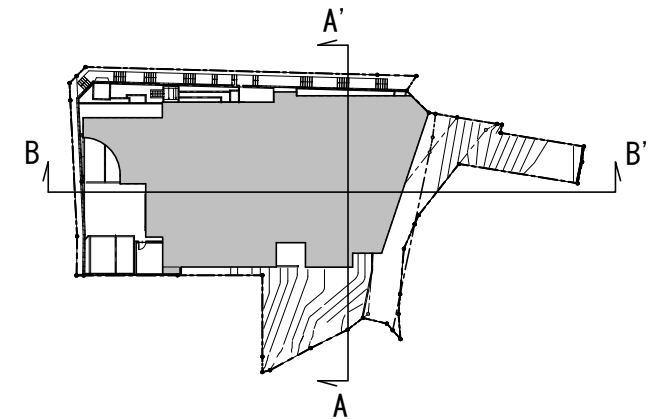
▲設計GL=78.55



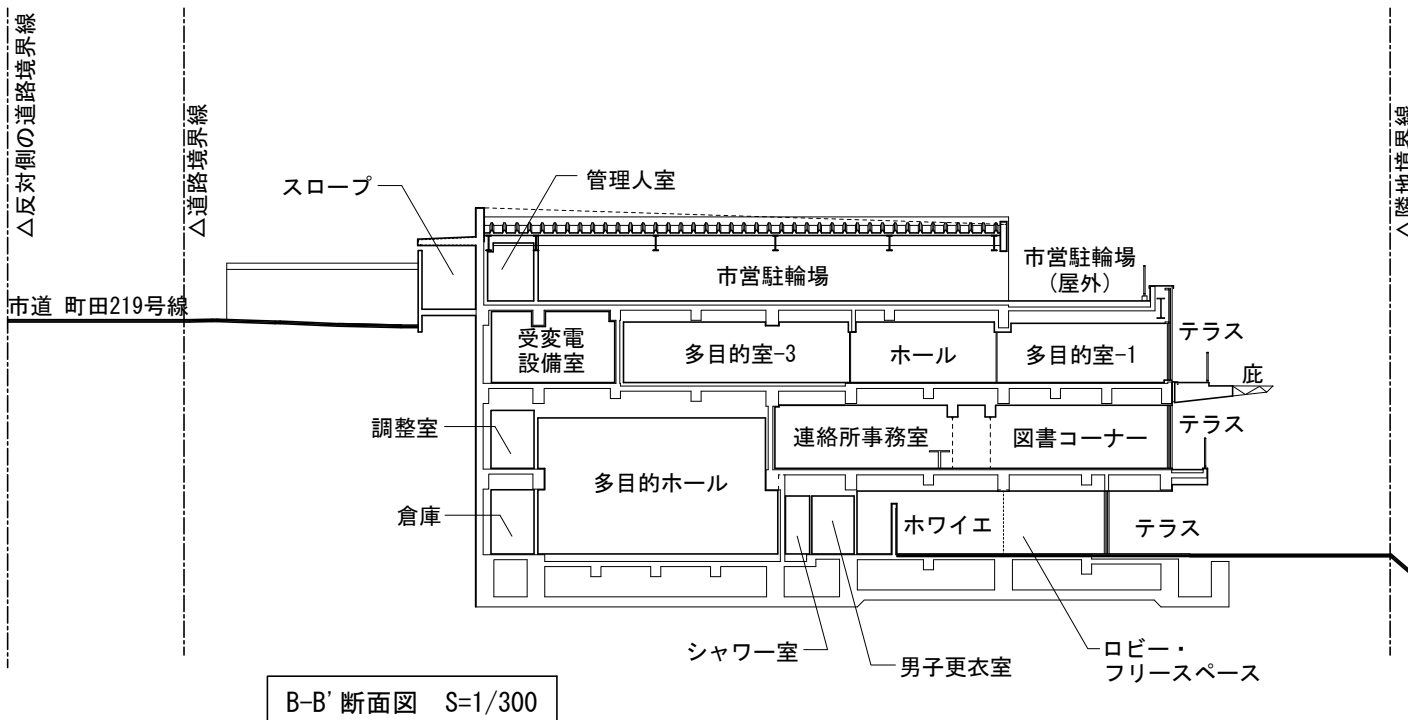
西側立面図



A-A' 断面図 S=1/300



キープラン S=1/1000



B-B' 断面図 S=1/300