

町田市と相模原市との境界変更に伴う財産処分に関する協議について

上記の議案を提出する。

平成27年(2015年)11月30日

提出者 町田市長 石 阪 丈 一

町田市と相模原市の境界変更に伴う財産処分に関する協議について

地方自治法（昭和22年法律第67号）第7条第5項の規定により、町田市と相模原市との境界を変更することに伴い、両市の財産の処分に関して別紙財産処分に関する協議書のとおり協議する。

別紙

財産処分に関する協議書

平成28年12月1日から町田市と相模原市との境界を変更することに伴い、
両市の財産処分に関しては、次に掲げるとおりとする。

平成 年 月 日

町田市長 石 阪 丈 一

相模原市長 加 山 俊 夫

- 1 相模原市が所有する土地のうち町田市に編入する区域内に存することとなる次に掲げる土地については、境界変更後も相模原市の所有とする(詳細図1関係)。

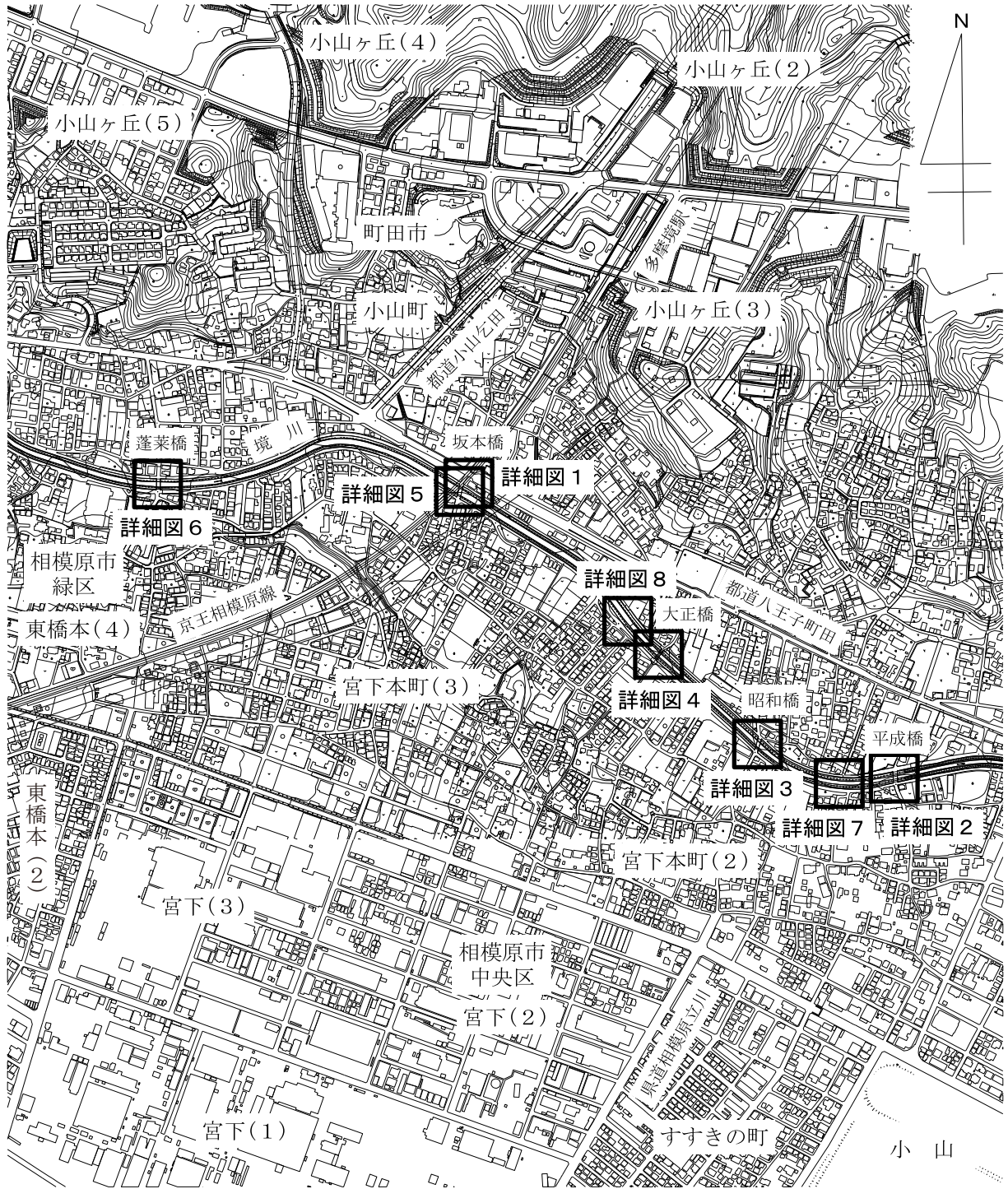
地番	面積	地目
相模原市中央区宮下本町三丁目1801番2	42 m ²	畑
相模原市中央区宮下本町三丁目1801番3	79 m ²	畑
相模原市中央区宮下本町三丁目1801番6	6.11 m ²	公衆用道路


備考 上記の土地の地番及び地目は、平成27年10月1日現在の土地の登記事項証明書によるものである。

- 2 相模原市が所有する平成橋のうち町田市に編入する区域内に存することとなる部分については、境界変更後は町田市に帰属する(詳細図2関係)。
- 3 相模原市が所有する昭和橋のうち町田市に編入する区域内に存することとな

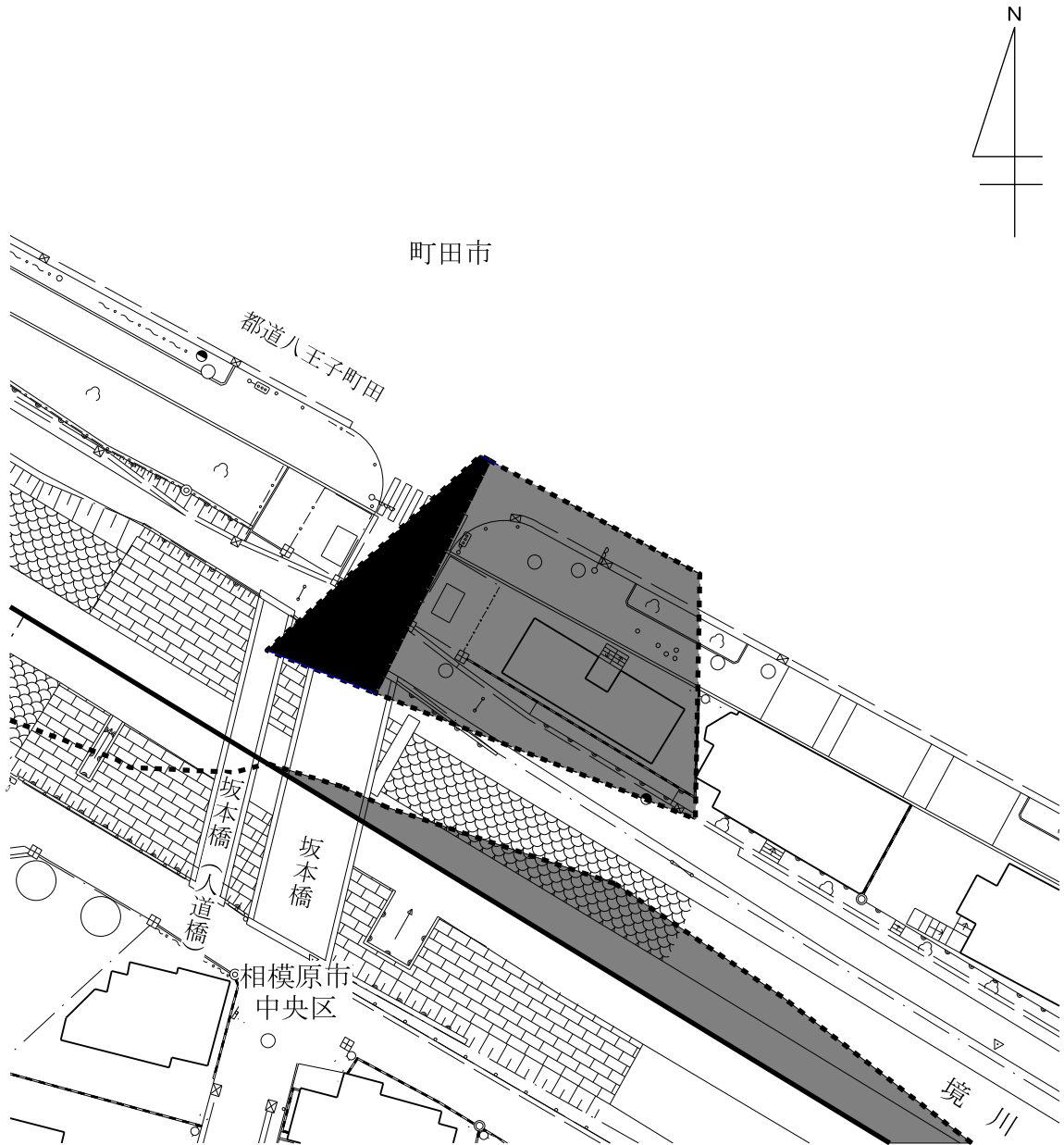
- る部分については、境界変更後は町田市に帰属する(詳細図 3 関係)。
- 4 相模原市が所有する大正橋のうち町田市に編入する区域内に存することとなる部分については、境界変更後は町田市に帰属する(詳細図 4 関係)。
 - 5 相模原市が所有する坂本橋のうち町田市に編入する区域内に存することとなる部分については、境界変更後は町田市に帰属する(詳細図 5 関係)。
 - 6 相模原市が所有する坂本橋(人道橋)のうち町田市に編入する区域内に存することとなる部分については、境界変更後は町田市に帰属する(詳細図 5 関係)。
 - 7 町田市が所有する坂本橋(人道橋)のうち相模原市に編入する区域内に存することとなる部分については、境界変更後は相模原市に帰属する(詳細図 5 関係)。
 - 8 町田市が所有する蓬萊橋のうち相模原市に編入する区域内に存することとなる部分については、境界変更後は相模原市に帰属する(詳細図 6 関係)。
 - 9 相模原市が所有する公共下水道施設のうち相模原市に編入する区域内に存することとなる部分については、境界変更後も相模原市の所有とする(詳細図 7、詳細図 8、詳細図 10 及び詳細図 11 関係)。
 - 10 相模原市が所有する公共下水道施設のうち町田市に編入する区域内に存することとなる部分及び町田市の区域内において当該公共下水道施設に連続する相模原市所有の公共下水道施設については、境界変更後は町田市に帰属する(詳細図 9 関係)。
 - 11 町田市が所有する公共下水道施設のうち町田市に編入する区域内に存することとなる部分については、境界変更後も町田市の所有とする(詳細図 12 関係)。

案内図(その1)







凡例  該当箇所

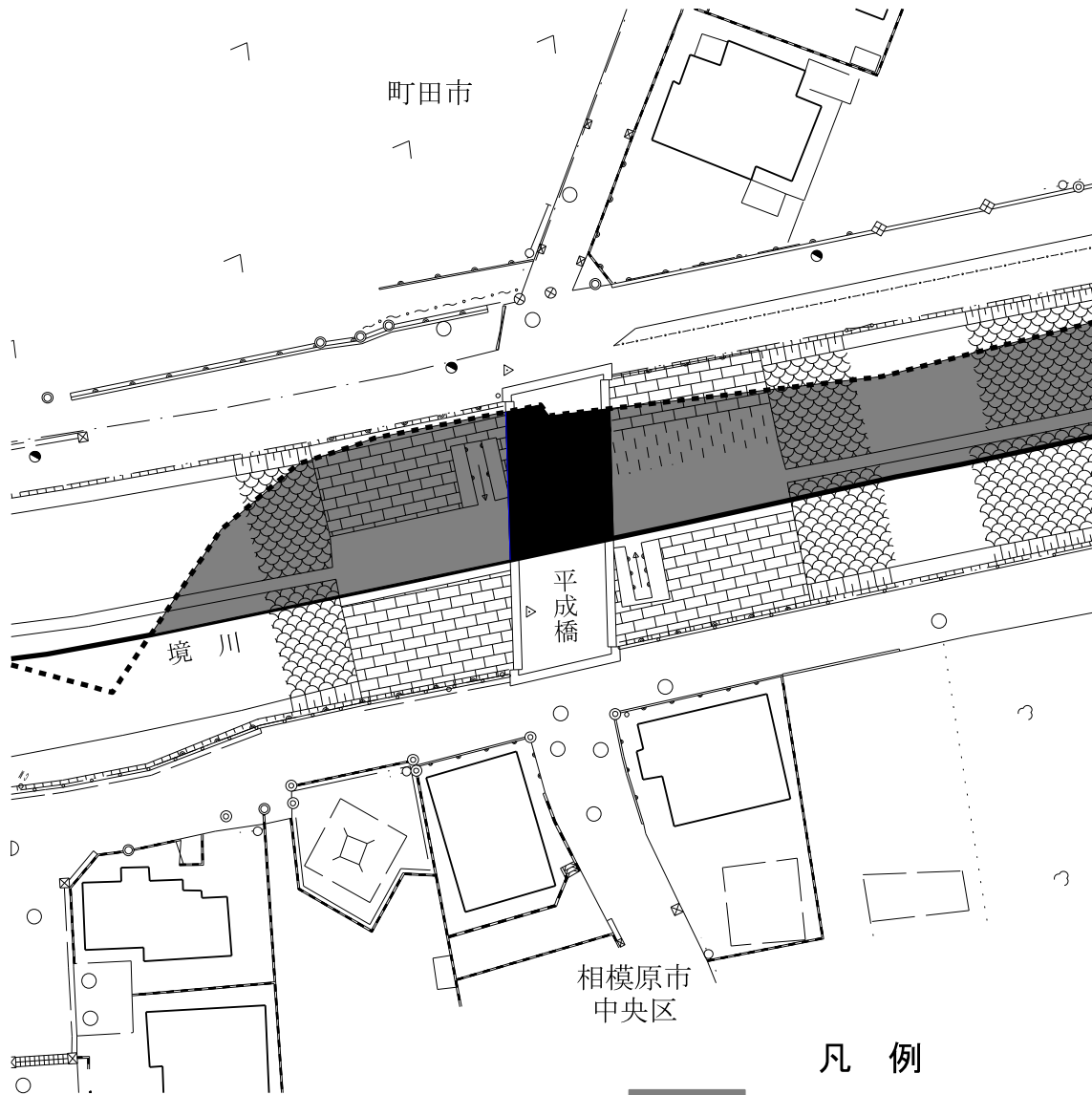
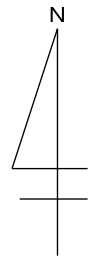
詳細図 1







凡 例

-  町田市に編入する区域
-  相模原市の所有とする土地
-  新市境界
-  旧市境界

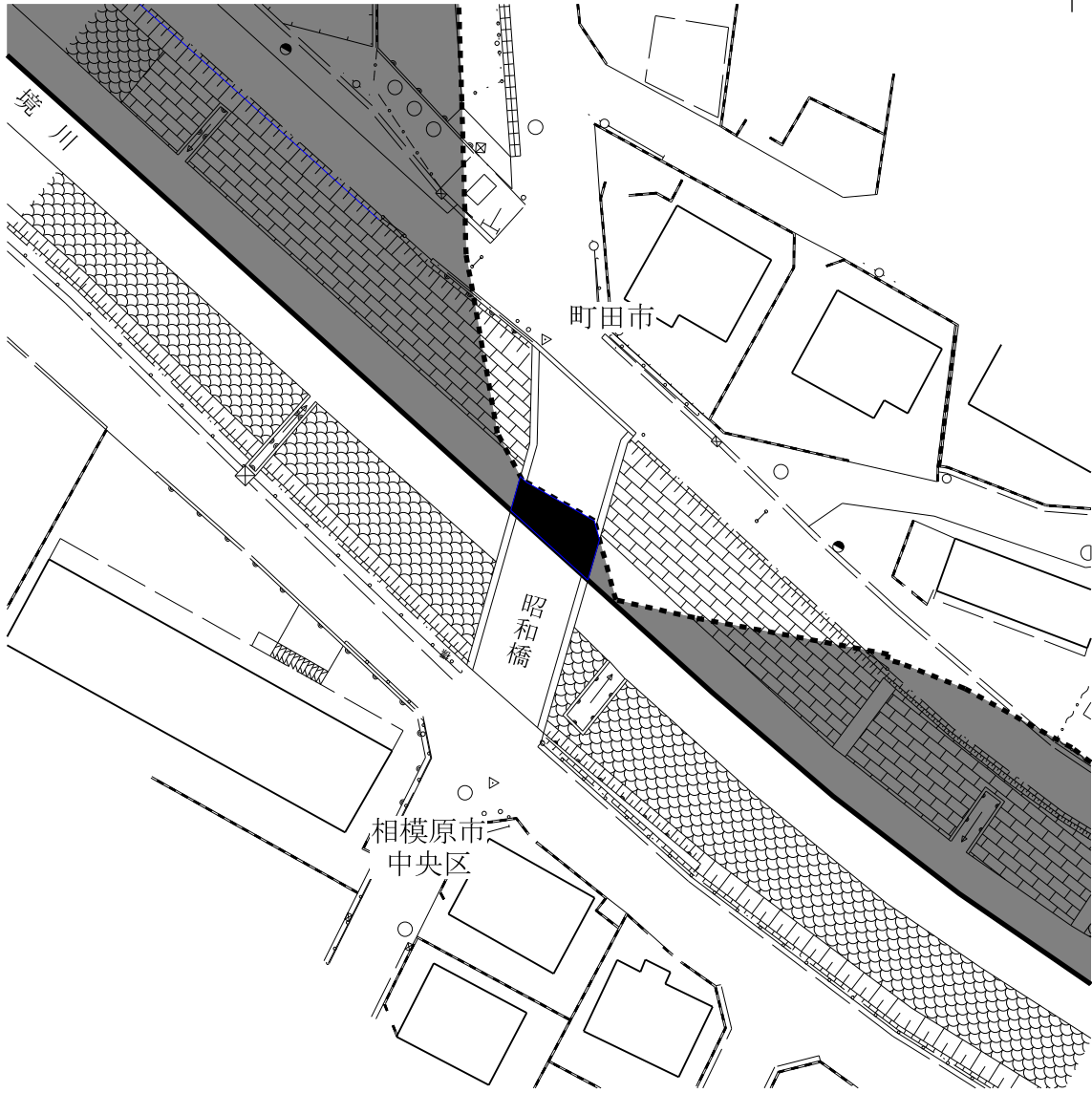
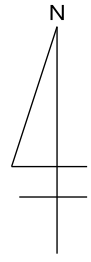
詳細図 2







凡 例

-  町田市に編入する区域
-  町田市に帰属する橋りょう
-  新市境界
-  旧市境界

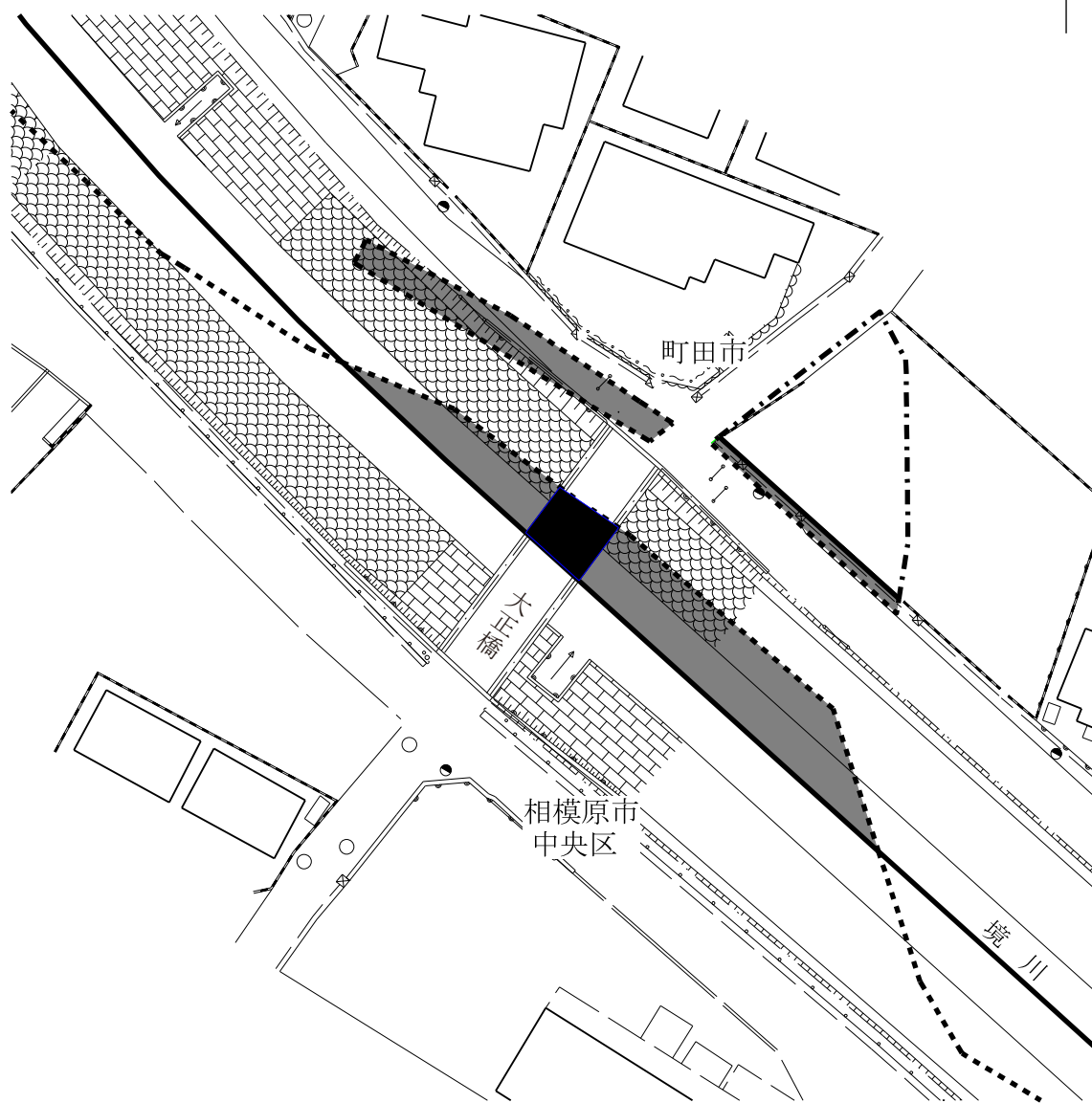
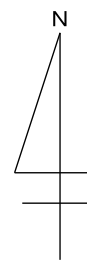
詳細図 3








凡 例

-  町田市に編入する区域
-  町田市に帰属する橋りょう
-  新市境界
-  旧市境界

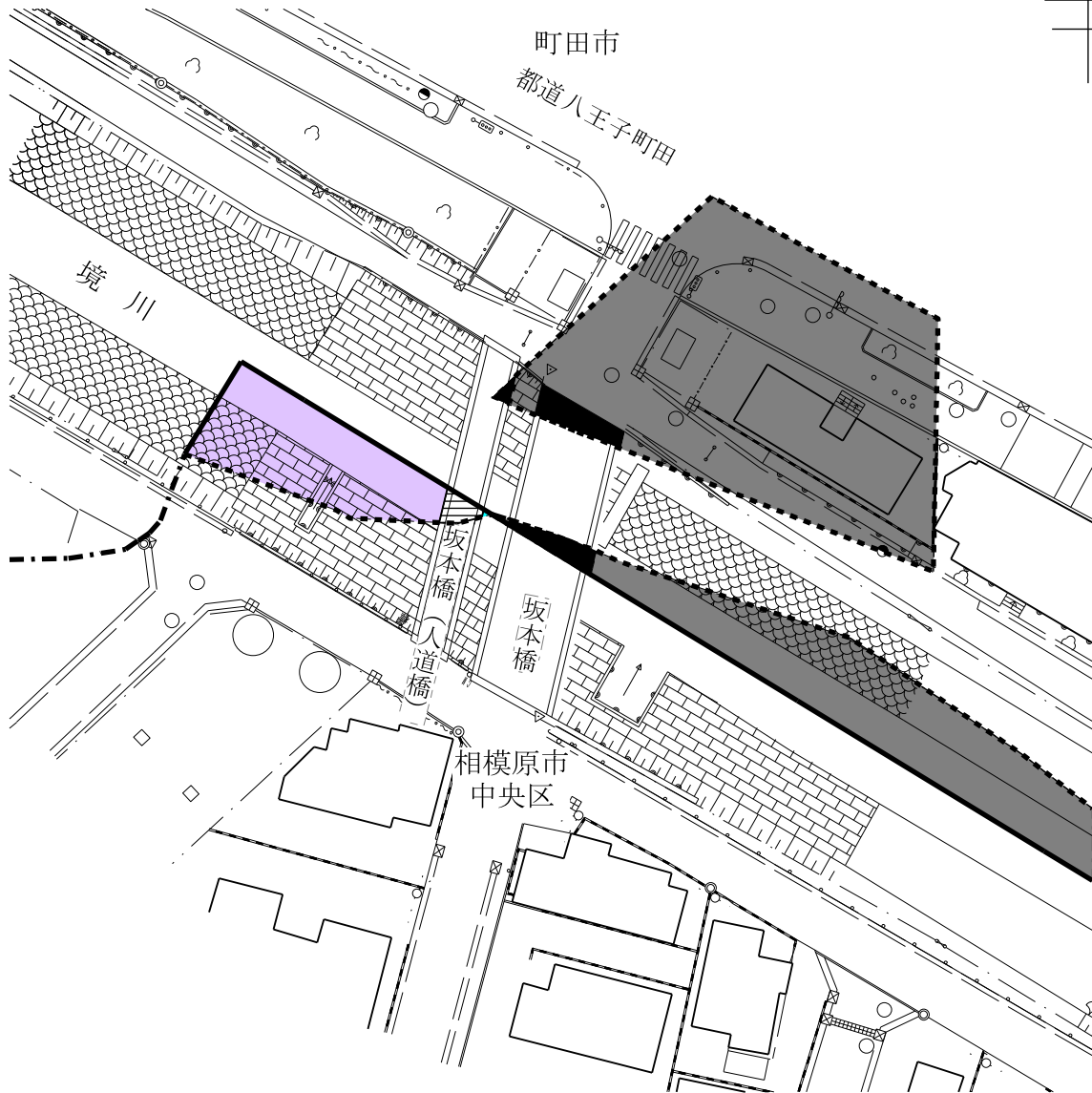
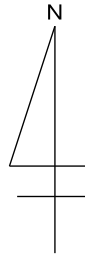
詳細図 4










凡 例

-  町田市に編入する区域
-  町田市に帰属する橋りょう
-  新市境界
-  旧市境界
-  現市境界

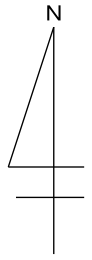
詳細図 5



凡 例

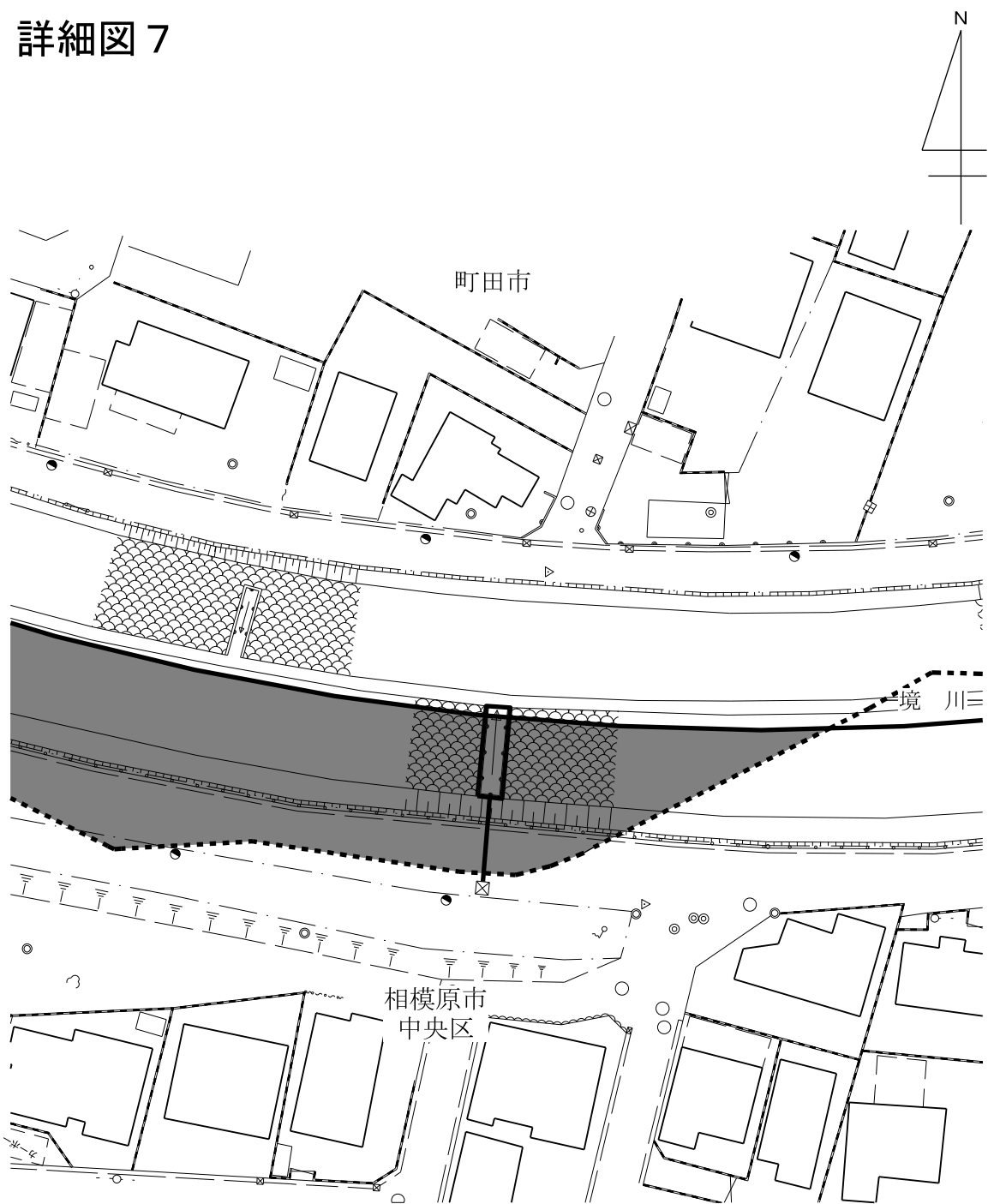
- | | | | |
|---|---------------|---|--------------|
|  | 相模原市に編入する区域 |  | 町田市に編入する区域 |
|  | 相模原市に帰属する橋りょう |  | 町田市に帰属する橋りょう |
| | |  | 新市境界 |
| | |  | 旧市境界 |
| | |  | 現市境界 |

詳細図 6







- 凡例
- 相模原市に編入する区域
 - 相模原市に帰属する橋りょう
 - 新市境界
 - 旧市境界

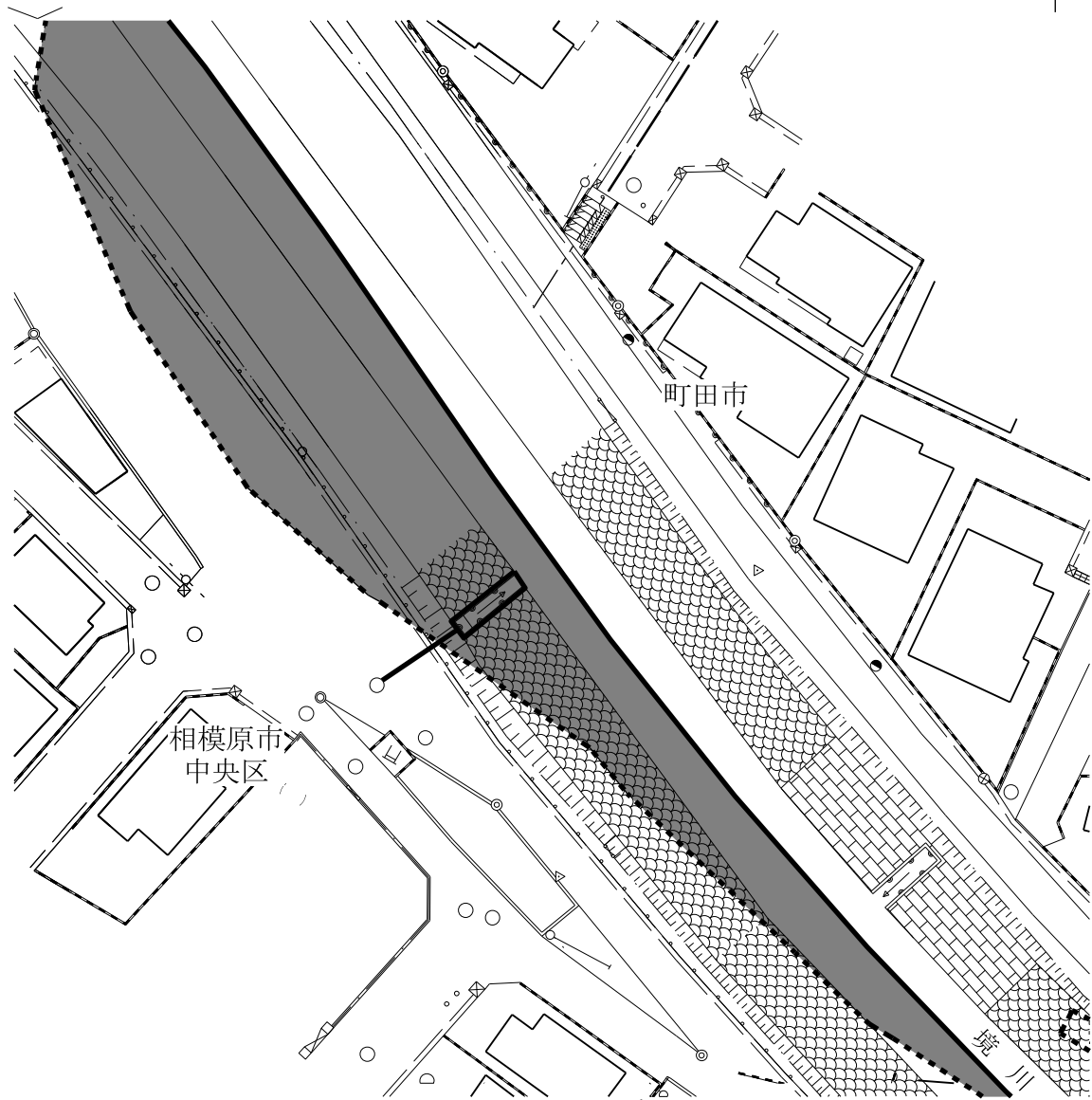
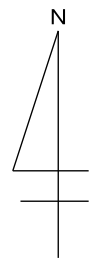
詳細図 7



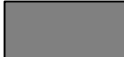
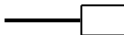


凡 例

-  相模原市に編入する区域
-  相模原市の所有とする公共下水道施設
(雨水管及び吐口)
-  新市境界
-  旧市境界

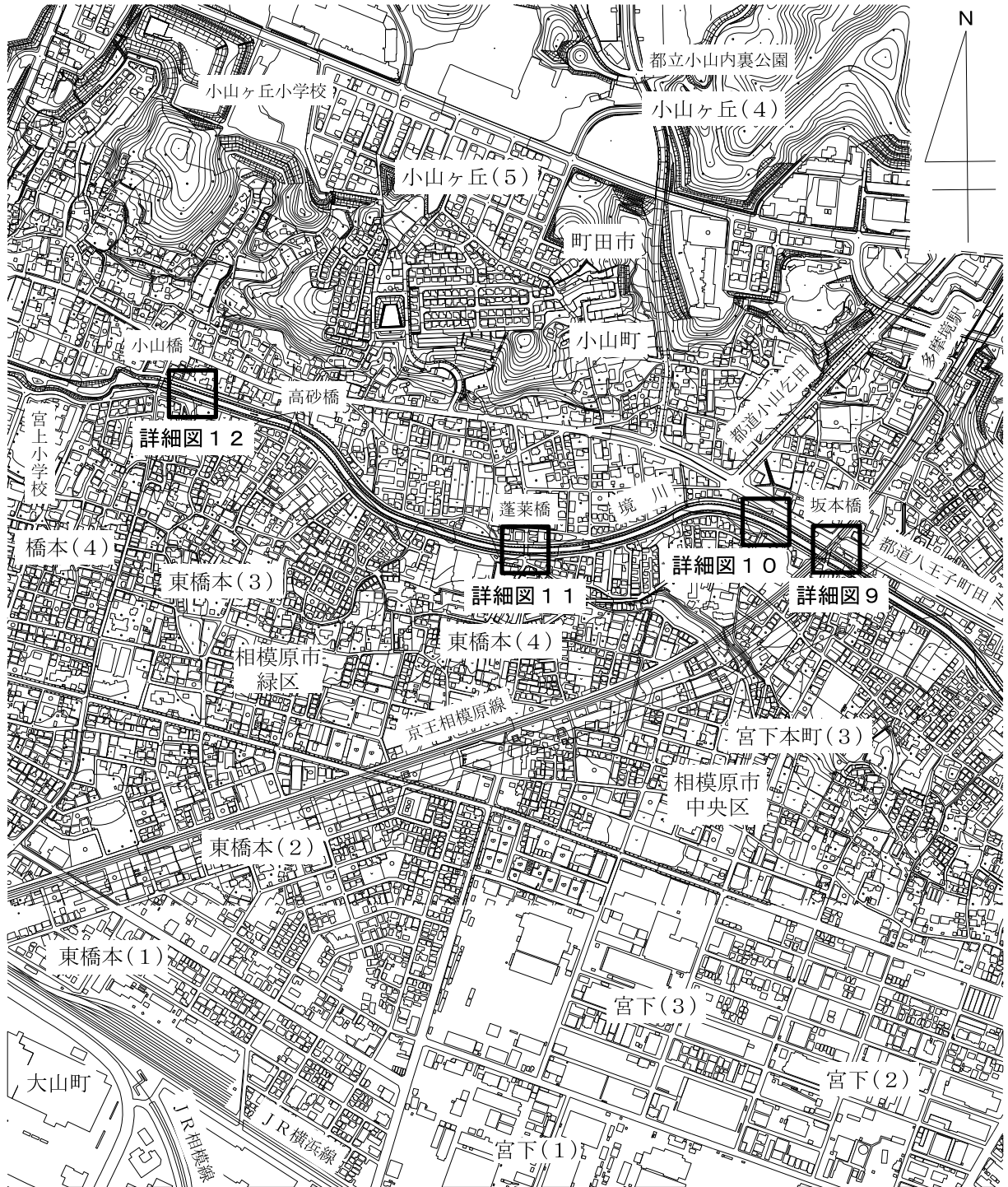
詳細図 8



凡 例

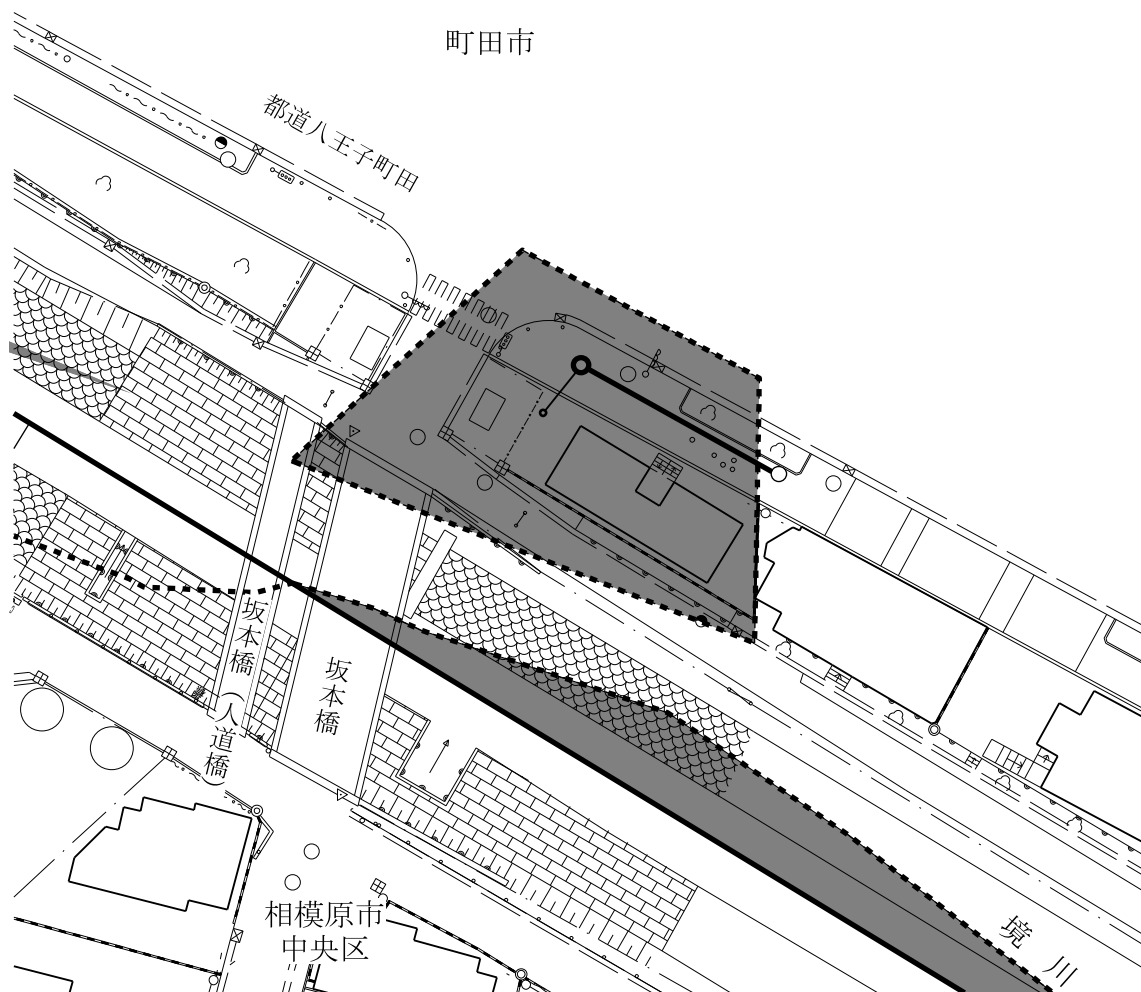
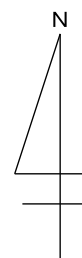
-  相模原市に編入する区域
-  相模原市の所有とする公共下水道施設 (雨水管及び吐口)
-  新市境界
-  旧市境界

案内図(その2)


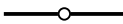




凡 例 該当箇所

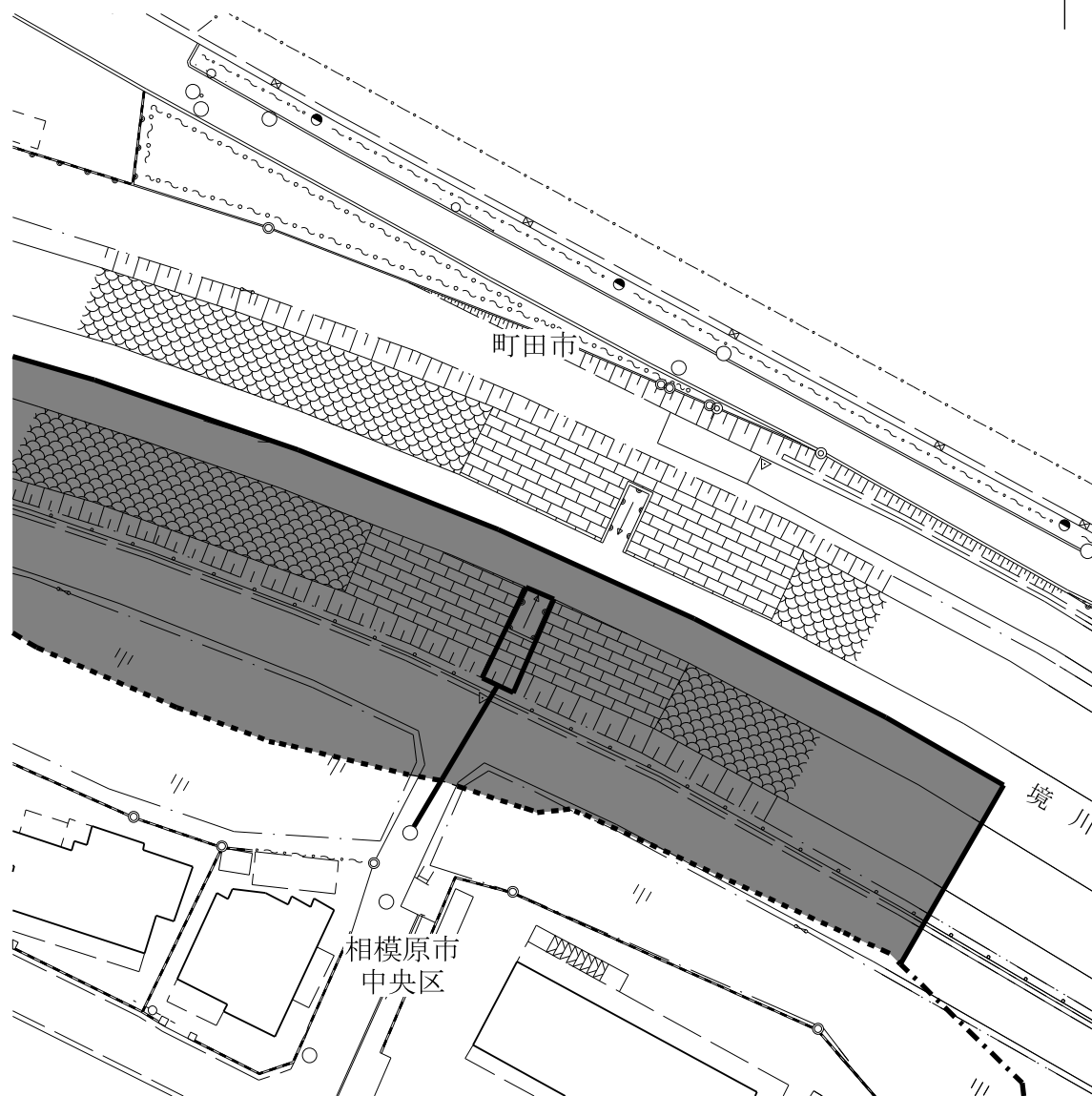
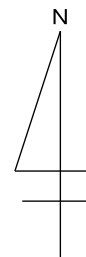
詳細図9




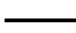



凡例

-  町田市に編入する区域
-  町田市に帰属する公共下水道施設
(公共汚水ます、取付管、污水管及び人孔)
-  新市境界
-  旧市境界

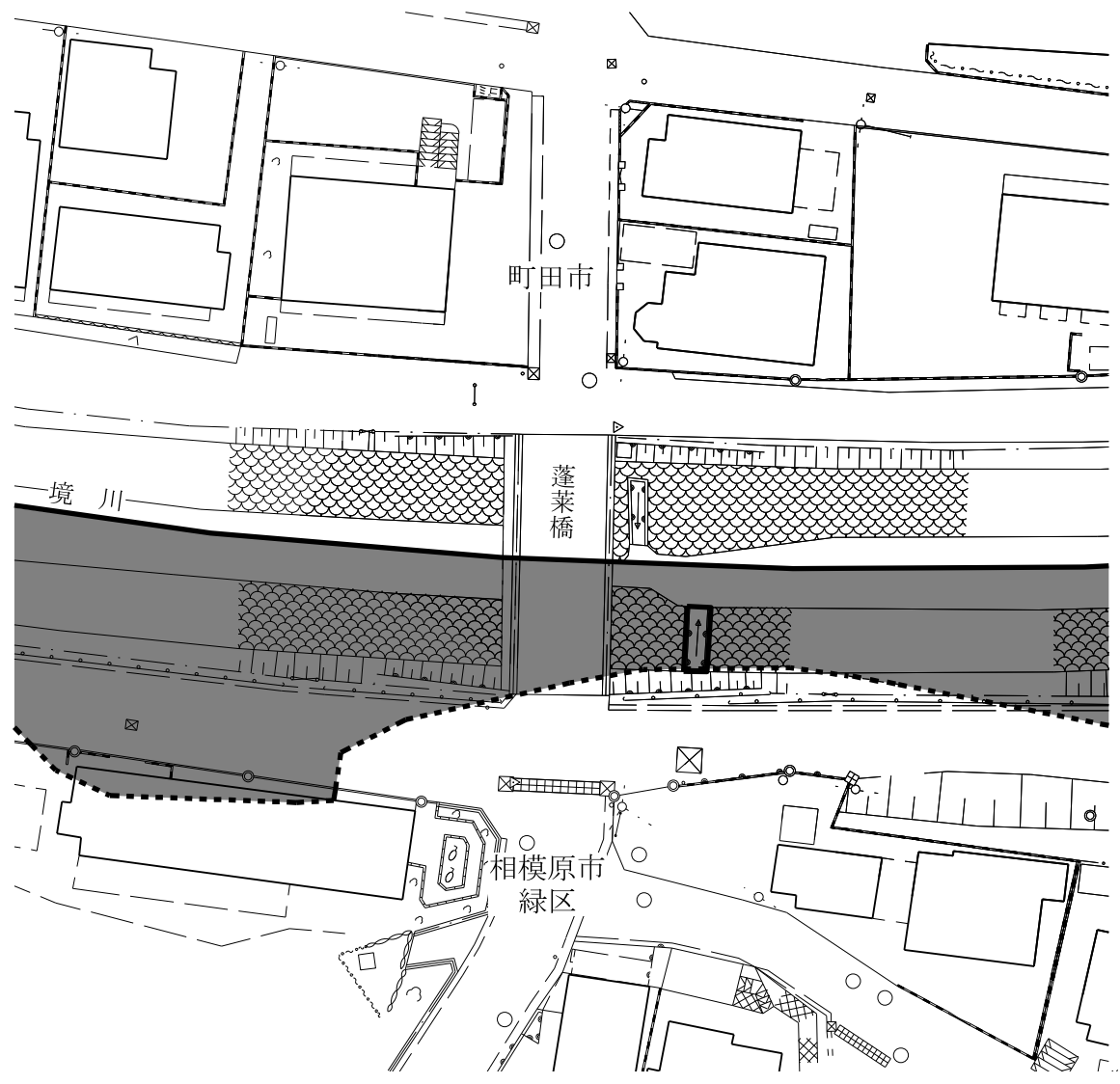
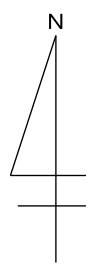
詳細図 10







凡 例

-  相模原市に編入する区域
-  相模原市の所有とする公共下水道施設
(雨水管及び吐口)
-  新市境界
-  旧市境界
-  現市境界

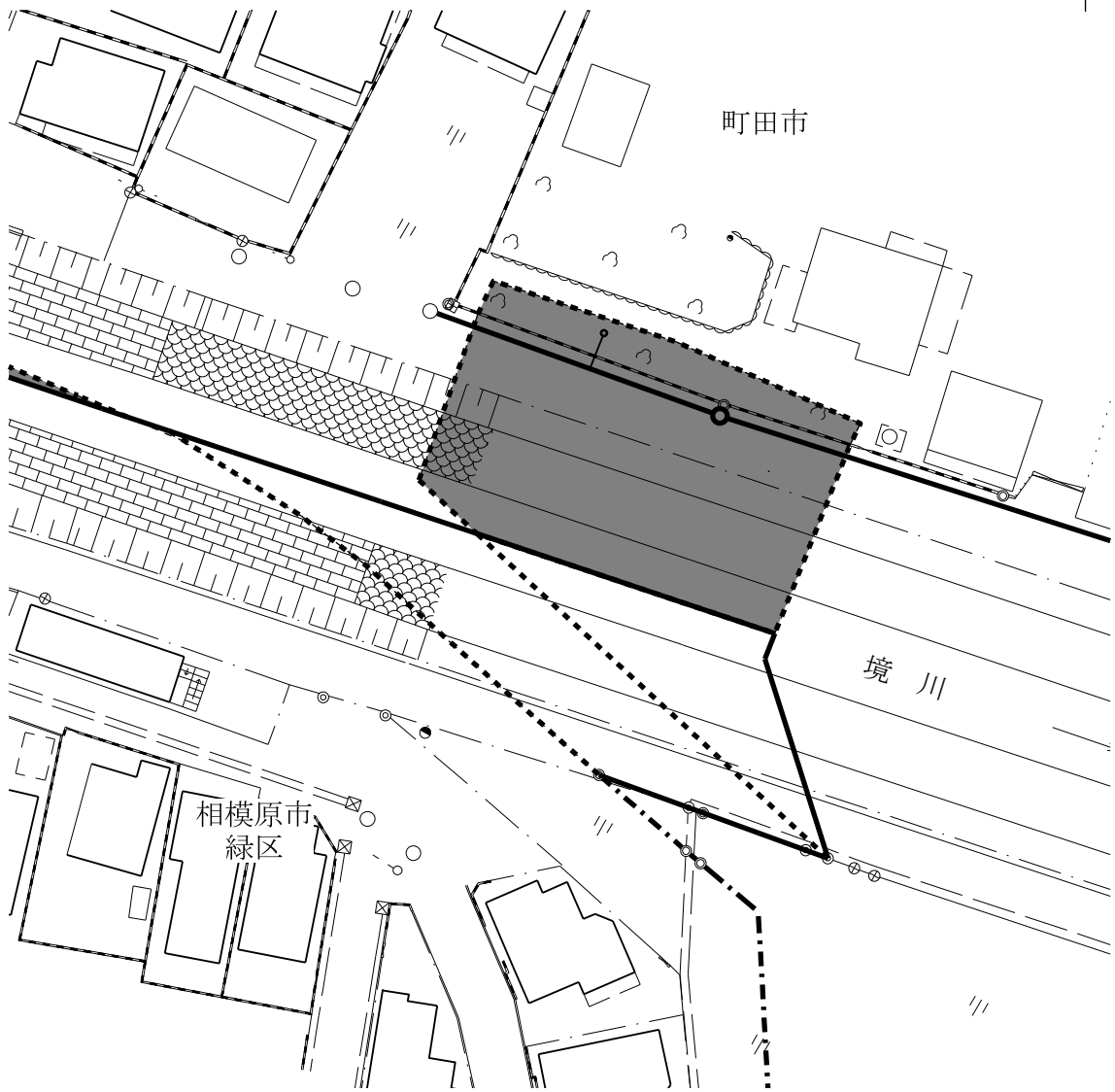
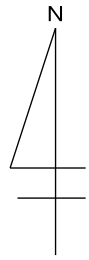
詳細図 1 1




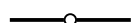



凡 例

-  相模原市に編入する区域
-  相模原市の所有とする公共下水道施設 (吐口)
-  新市境界
-  旧市境界

詳細図 1 2



凡 例

-  町田市に編入する区域
-  町田市の所有とする公共下水道施設
(公共汚水ます、取付管、污水管及び人孔)
-  新市境界
-  旧市境界
-  現市境界