

町田市成瀬コミュニティセンター増築及びホール棟改修工事請負契約

上記の議案を提出する。

平成 2 6 年(2014年) 1 1 月 2 8 日

提出者 町田市長 石 阪 丈 一

町田市成瀬コミュニティセンター増築及びホール棟改修工事請負契約

町田市成瀬コミュニティセンター増築及びホール棟改修工事施工のため、下記のとおり請負契約を締結する。

記

- 1 契約の目的 町田市成瀬コミュニティセンター増築及びホール棟改修工事
- 2 契約の方法 条件付一般競争入札
- 3 契約金額 447,120,000円
- 4 契約の相手方 東京都八王子市旭町11番6号
株式会社 田中建設
代表取締役 田中 祥皖 様
- 5 工期 契約確定の日から2016年4月28日まで

工 事 概 要 書

工事件名：町田市成瀬コミュニティセンター増築及びホール棟改修工事

履行場所：町田市西成瀬二丁目2141番地1

工事目的：本工事は、まちだ未来づくりプランの実現のため策定された「町田市新5ヵ年計画」に基づき、耐震性能不足とバリアフリー対応が不十分である築44年の旧校舎棟を解体し、併せてホール棟の外部・内部改修並びに増築棟を建設します。コミュニティセンターとしての役割でもある防災拠点の機能向上を図るとともに、「誰もが安心して使いやすい」「明るく居心地の良い」施設を整備するものです。

工事内容 ホール棟：屋上・外壁・内部改修工事 増築棟：新築
 旧校舎棟：鉄筋コンクリート造3階建て（延床：1,126㎡）解体
 旧学童保育クラブ：軽量鉄骨造平屋建て（延床：200㎡）解体

構 造 ホール棟：鉄筋コンクリート造 平屋建て／一部2階建て
 増築棟：鉄筋コンクリート造／一部鉄骨造（屋根）2階建て

規 模 敷地面積：5,804.82㎡ 建築面積：1,559.12㎡（駐輪場上屋を除く） 延床面積：1,850.29㎡（駐輪場上屋を除く）

建物概要 ホール棟：1階 ホール、控室、地域活動室、音楽室、ロビー、機械室、倉庫 他
 2階 ホール音響・調光等調整室
 増築棟：1階 事務室、多目的室（2室）、和室、印刷室、授乳室（2室）、文庫、キッズコーナー
 展示スペース、フリースペース、男子・女子更衣室、倉庫 他
 2階 会議室（2室）、多目的室、工芸室、倉庫 他
 その他：EV、男子・女子トイレ、みんなのトイレ、屋内階段、屋外階段（2箇所）他

履行期限：2016年4月28日



工事場所：町田市西成瀬2丁目番地4番1

至玉川学園

成瀬1丁目

西成瀬2丁目

至町田駅

成瀬

都立成瀬高等学校

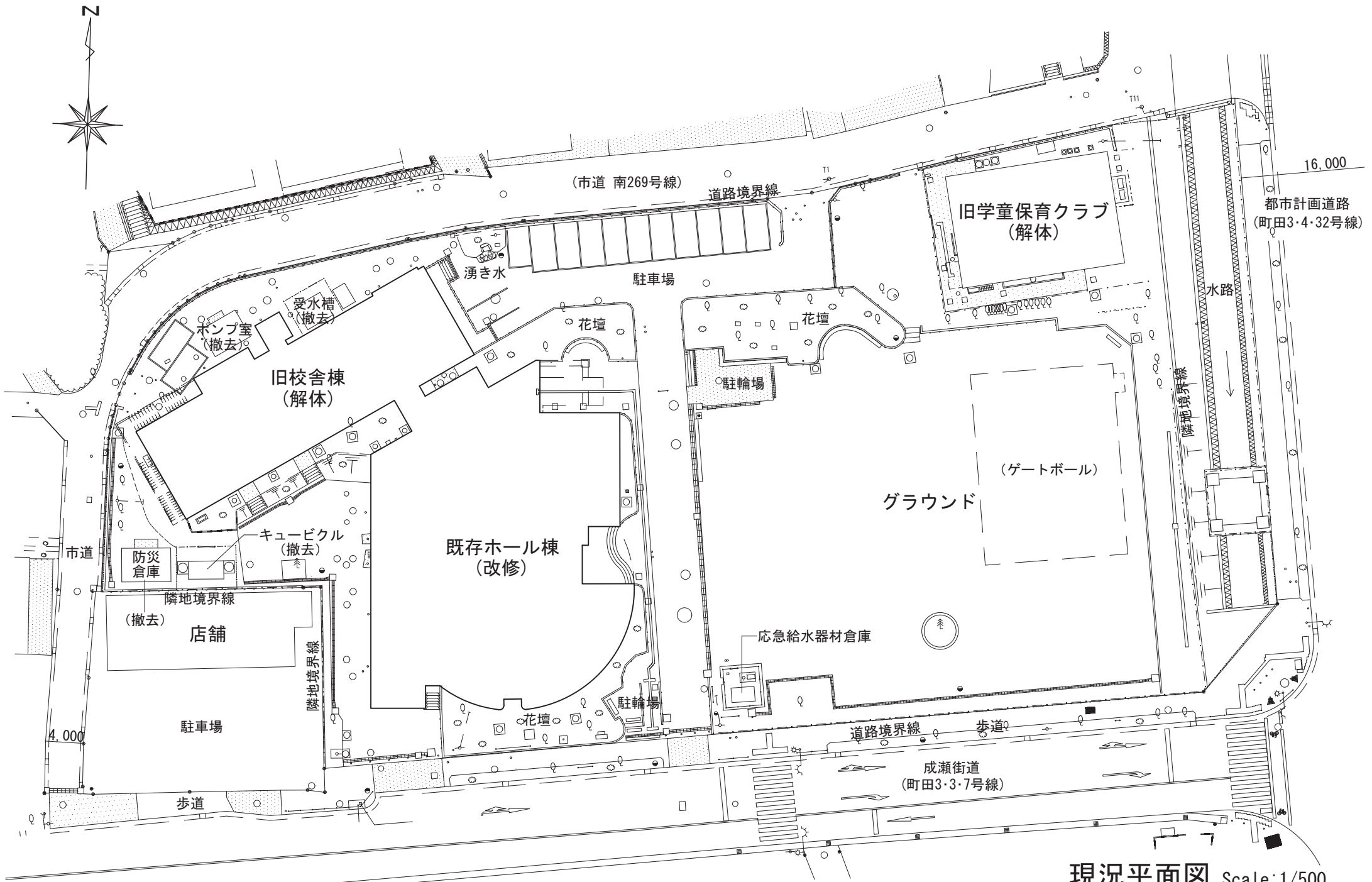
至横浜市

恩田川

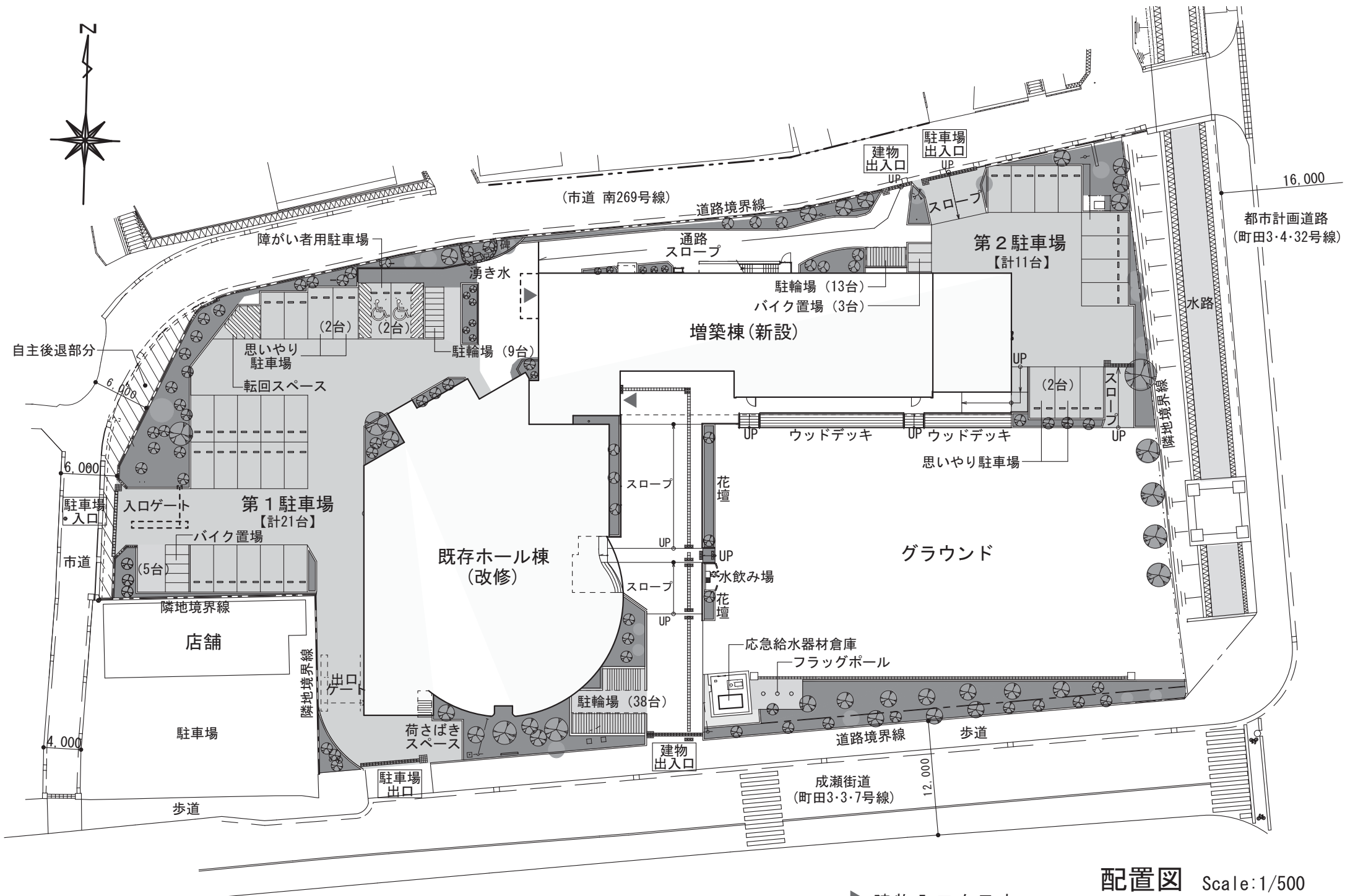
都道川崎 町田線

成瀬センター前

案内図 No scale



現況平面図 Scale:1/500

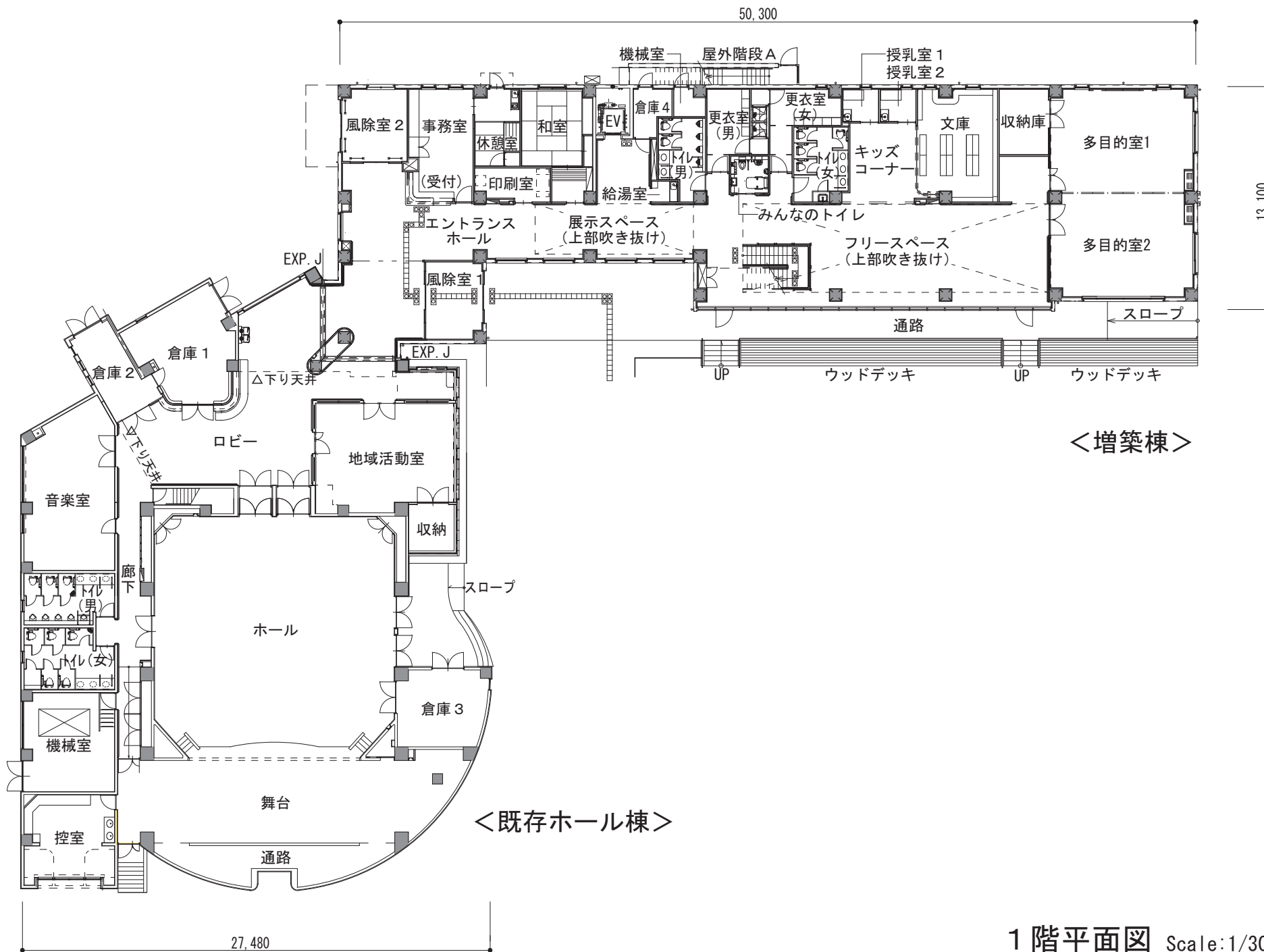


配置図 Scale:1/500

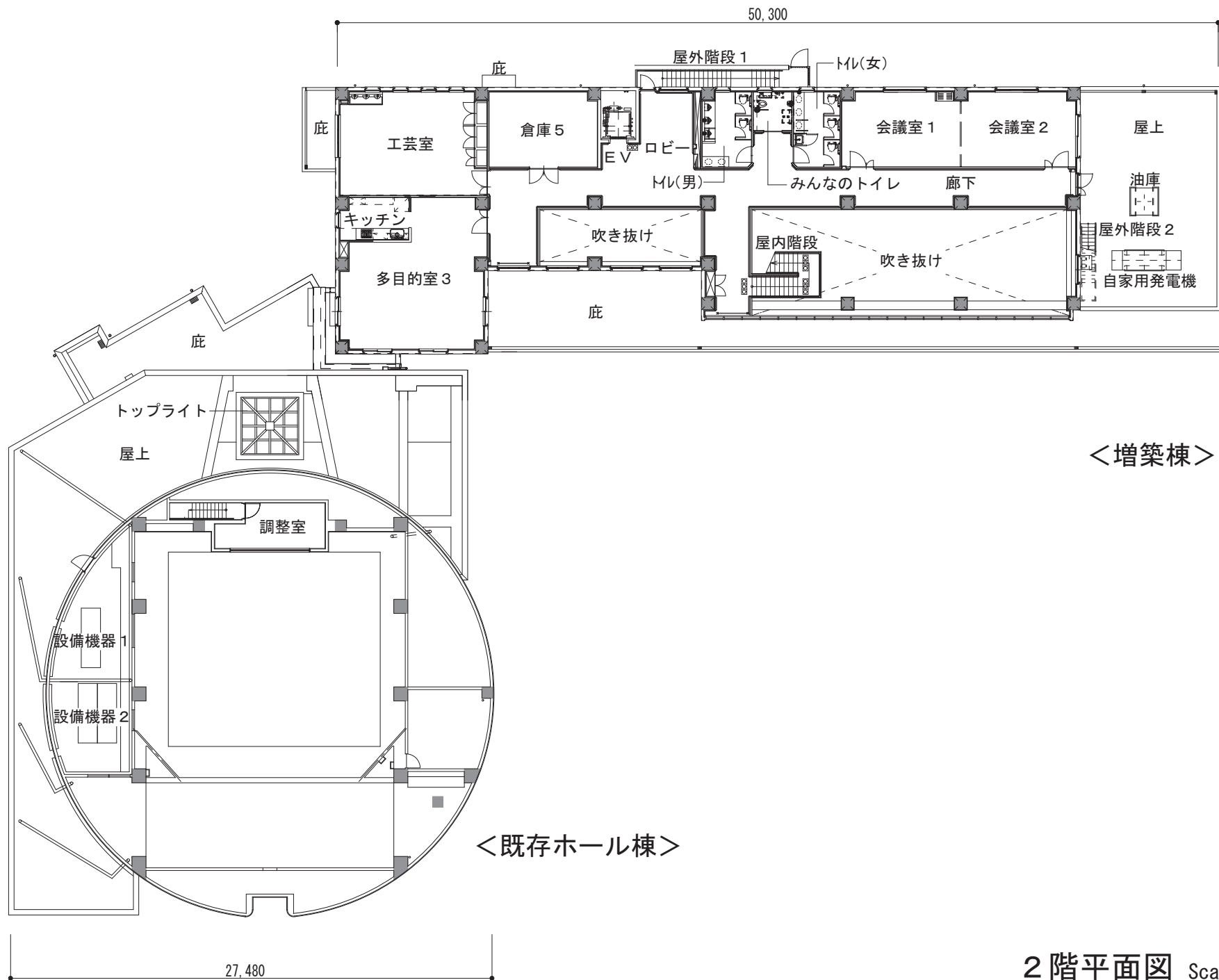
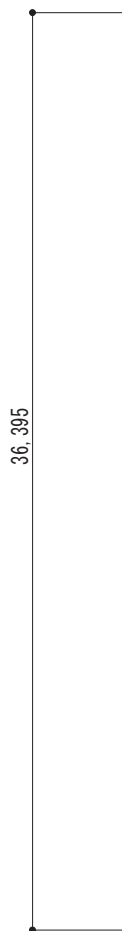
▶ 建物入口を示す



36,395



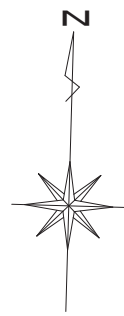
1階平面図 Scale:1/300



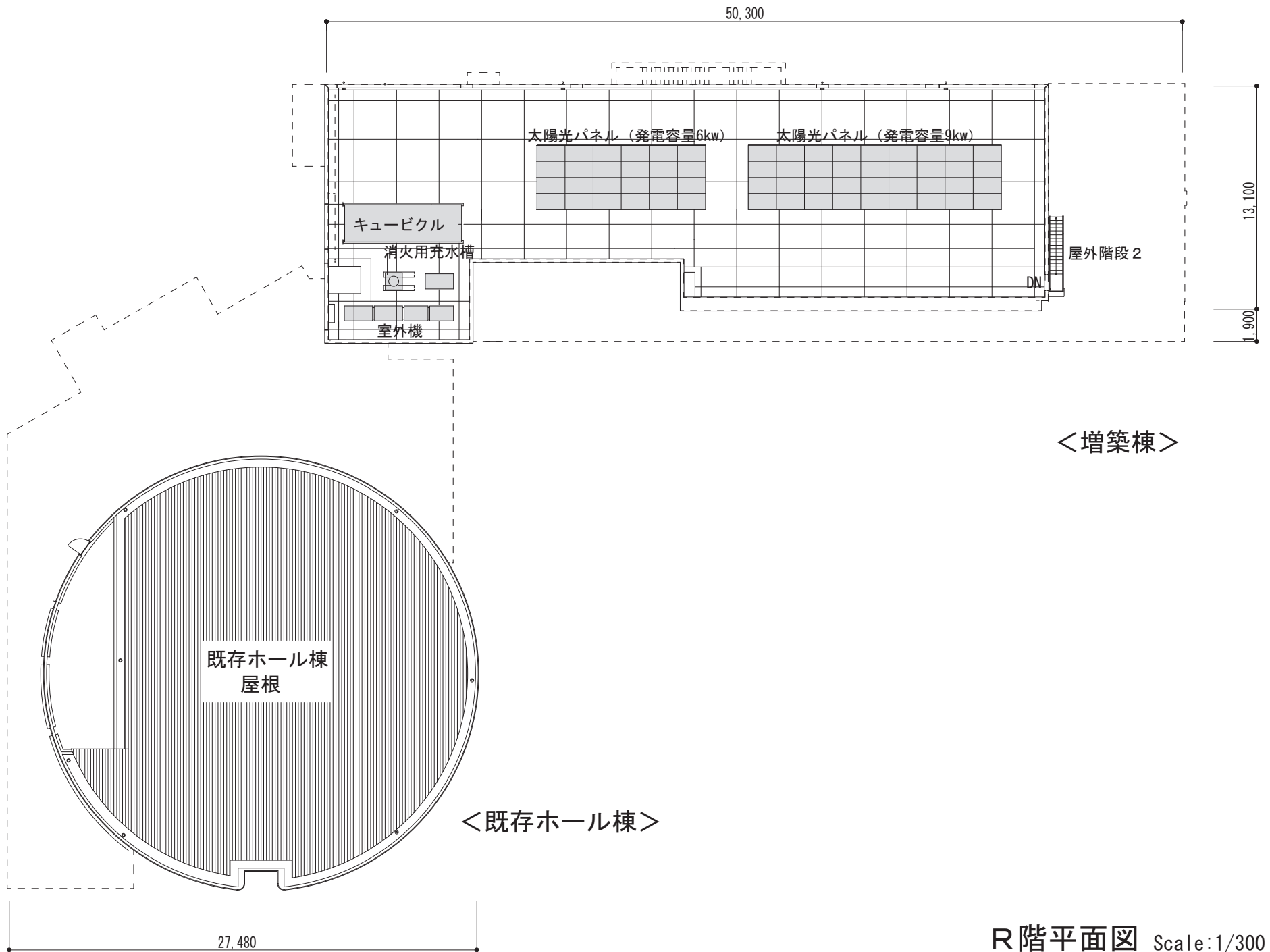
<増築棟>

<既存ホール棟>

2階平面図 Scale:1/300



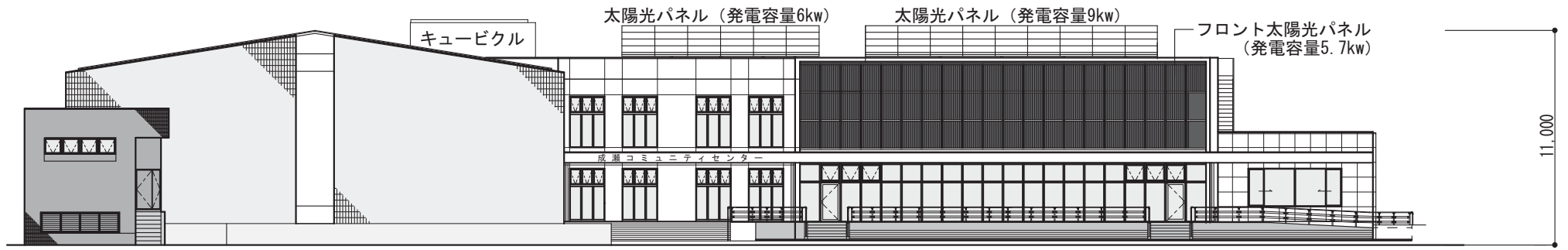
36,395



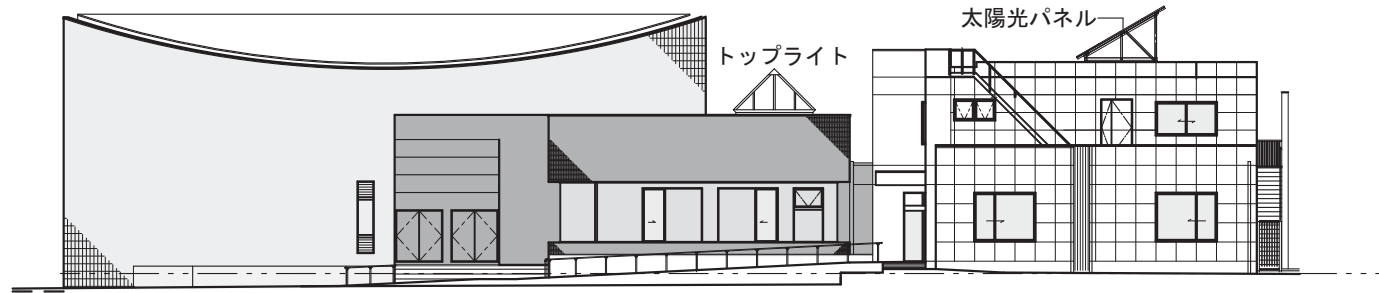
<増築棟>

<既存ホール棟>

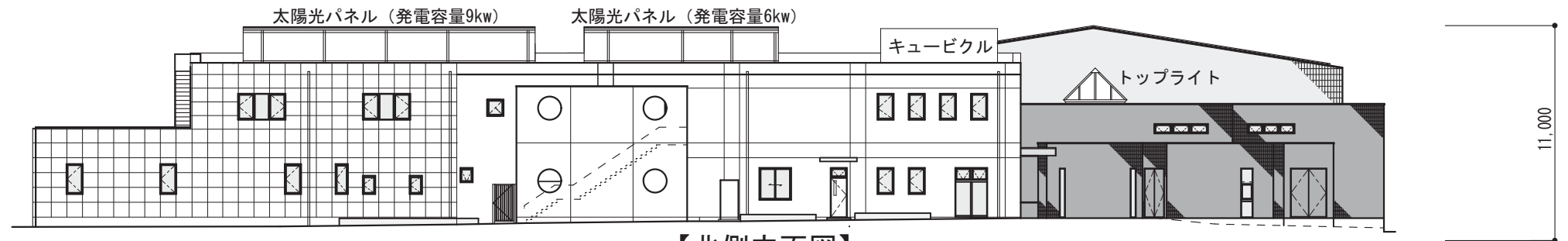
R階平面図 Scale:1/300



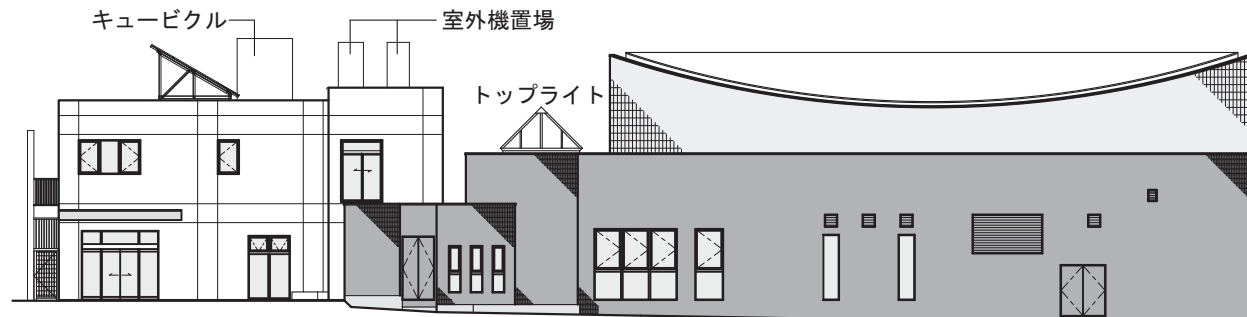
【南側立面図】



【東側立面図】



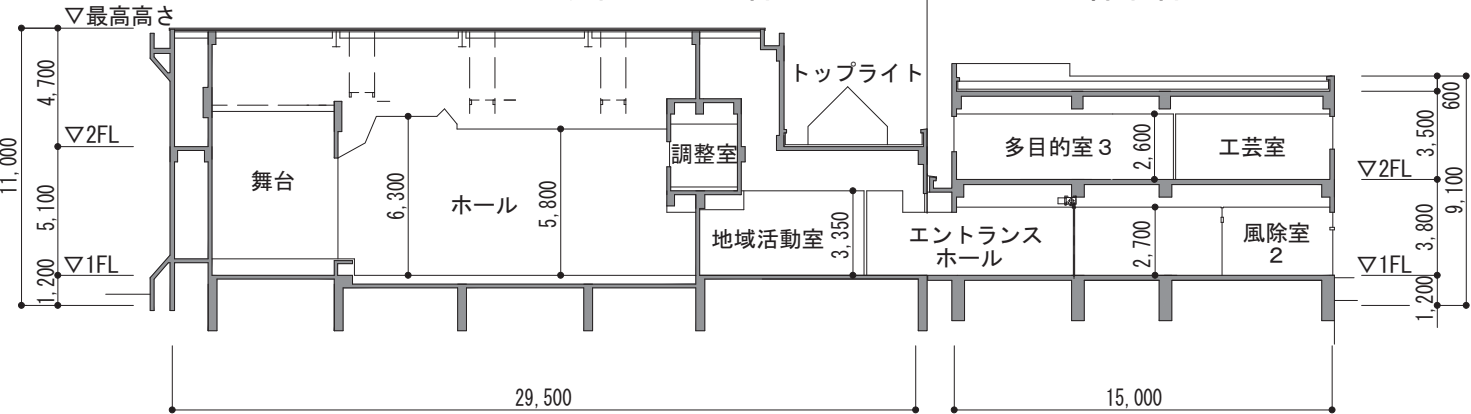
【北側立面図】



【西側立面図】

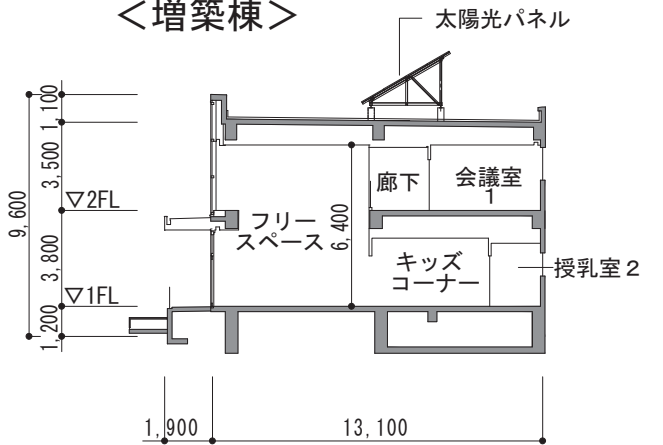
立面図 Scale:1/300

＜既存ホール棟＞ ← → ＜増築棟＞



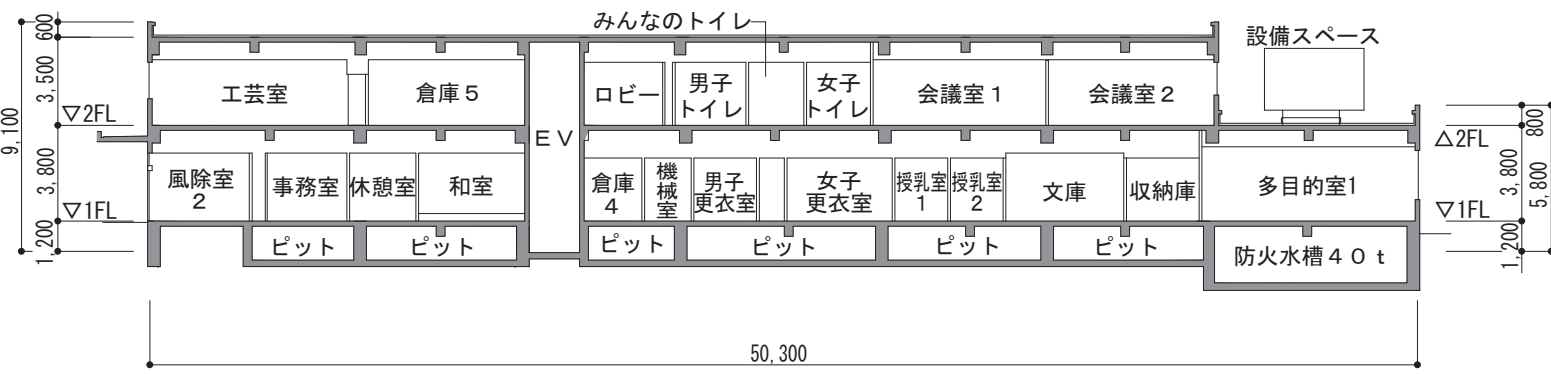
【A-A断面図】

＜増築棟＞

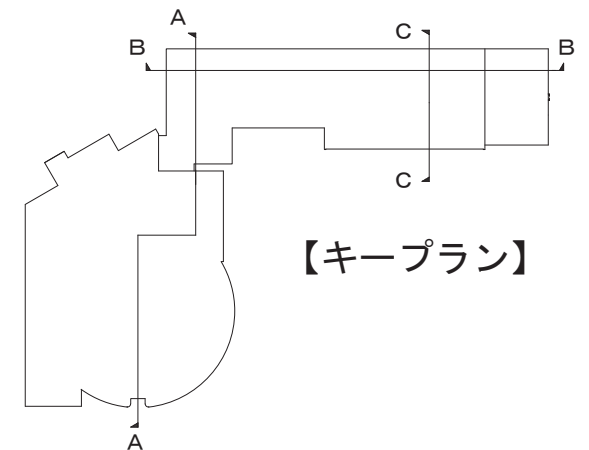


【C-C断面図】

＜増築棟＞



【B-B断面図】



【キープラン】

断面図 Scale:1/300