

町田市立陸上競技場整備付帯施設設置工事請負契約

上記の議案を提出する。

平成24年(2012年)5月29日

提出者 町田市長 石 阪 丈 一

町田市立陸上競技場整備付帯施設設置工事請負契約

町田市立陸上競技場整備付帯施設設置工事施工のため、下記のとおり請負契約を締結する。

記

- 1 契約の目的 町田市立陸上競技場整備付帯施設設置工事
- 2 契約の方法 随意契約
- 3 契約金額 758,625,000円
- 4 契約の相手方 東京都渋谷区千駄ヶ谷四丁目25番2号
株式会社 フジタ 東京支店
取締役常務執行役員支店長 中井 博正 様
- 5 工期 契約確定の日から2013年2月28日まで

工事件名: 町田市立陸上競技場整備付帯施設設置工事

履行場所: 町田市野津田町2035

工事目的: 今年の2月から改修工事を行っている町田市立陸上競技場に付帯する施設を整備するものです。

工事内容: ① 陸上競技場付属棟・外構整備工事

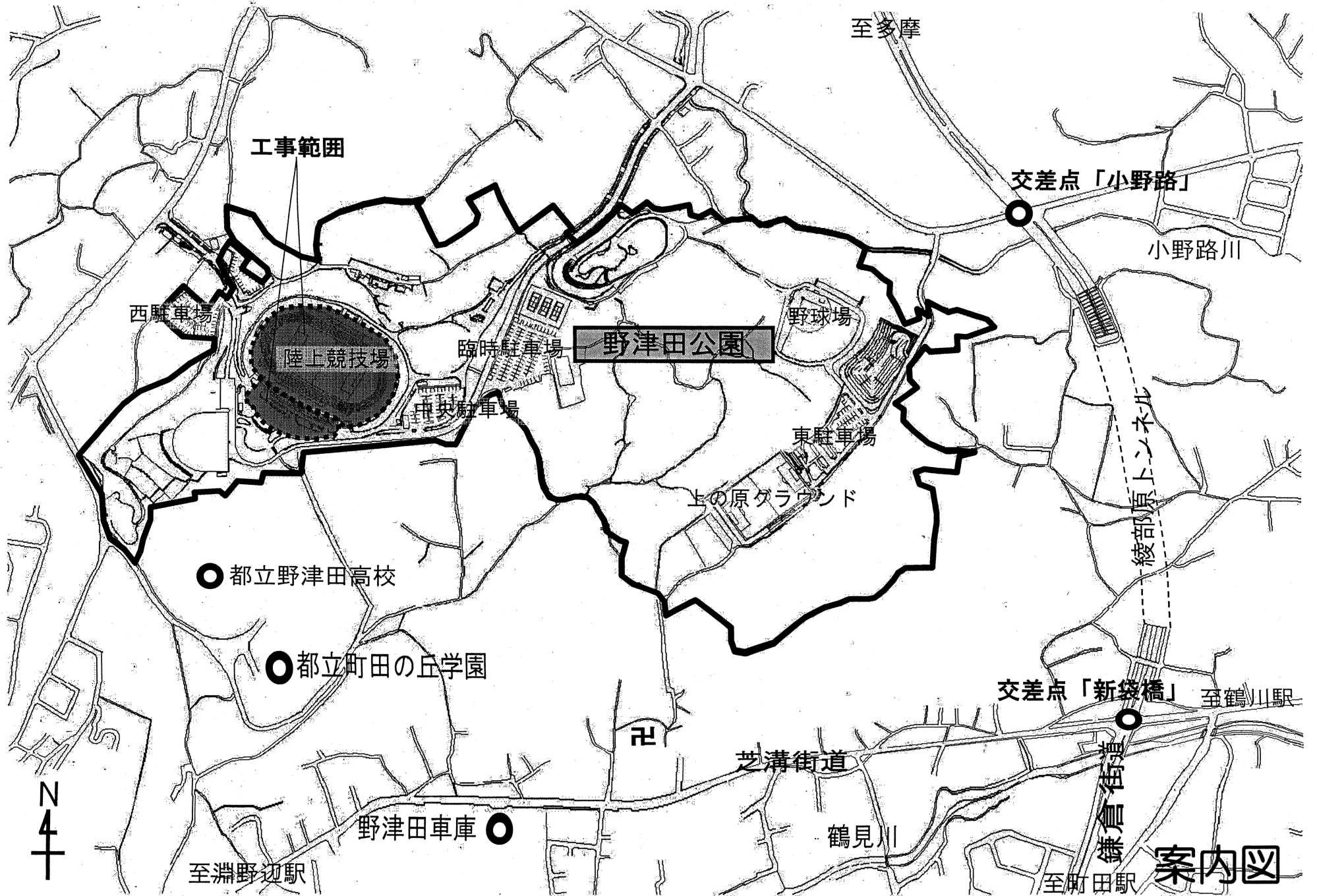
概要 : トイレ・売店・チケット売り場・総合案内所・入場ゲートなど
棟数 : 7棟
合計建築面積 : 1,131㎡
合計延床面積 : 929㎡
構造規模 : 軽量鉄骨造平屋建て等

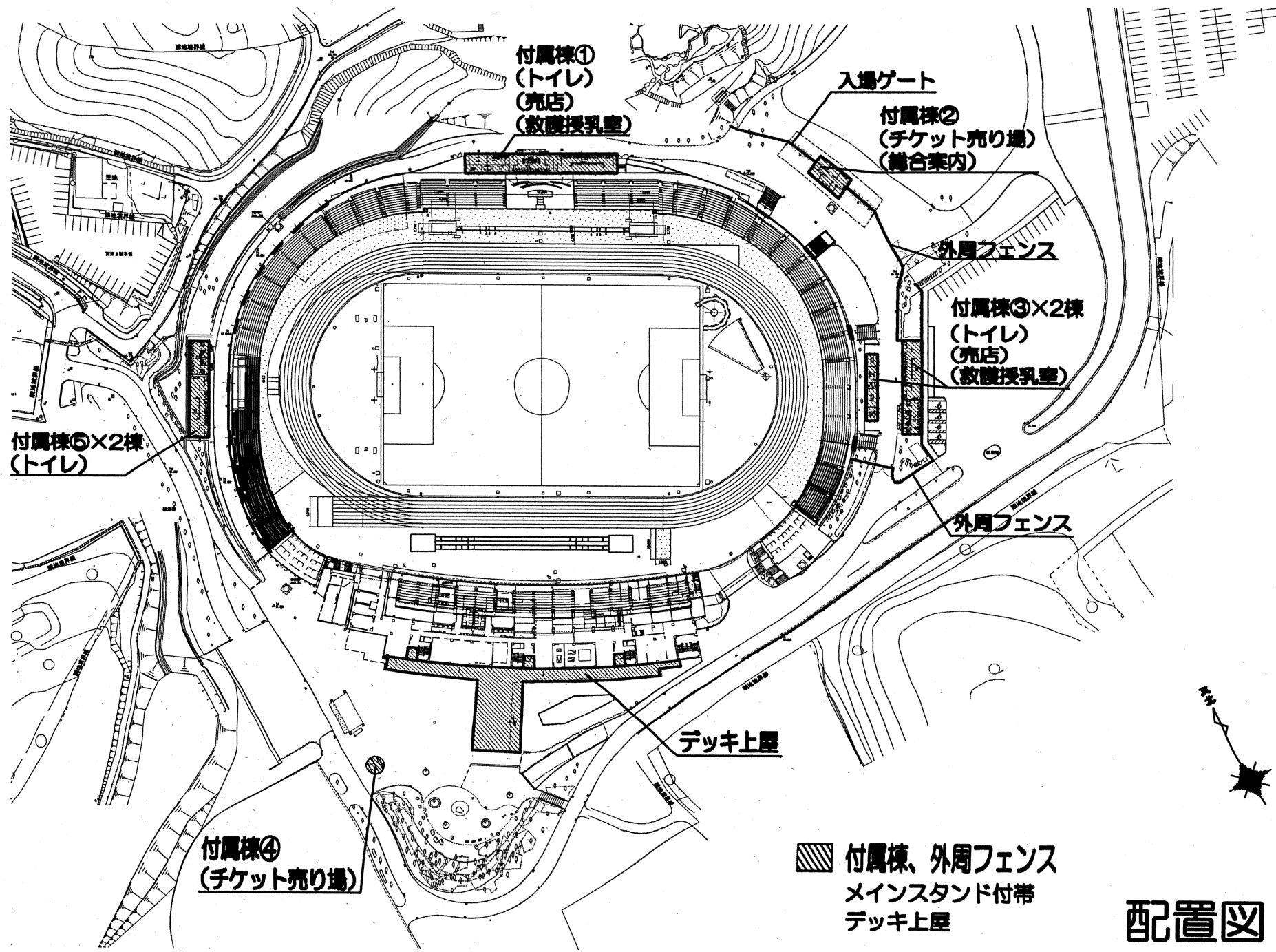
② 陸上競技場メインスタンド付帯工事

概要 : 膜屋根、スタンド座席、エレベーターなど

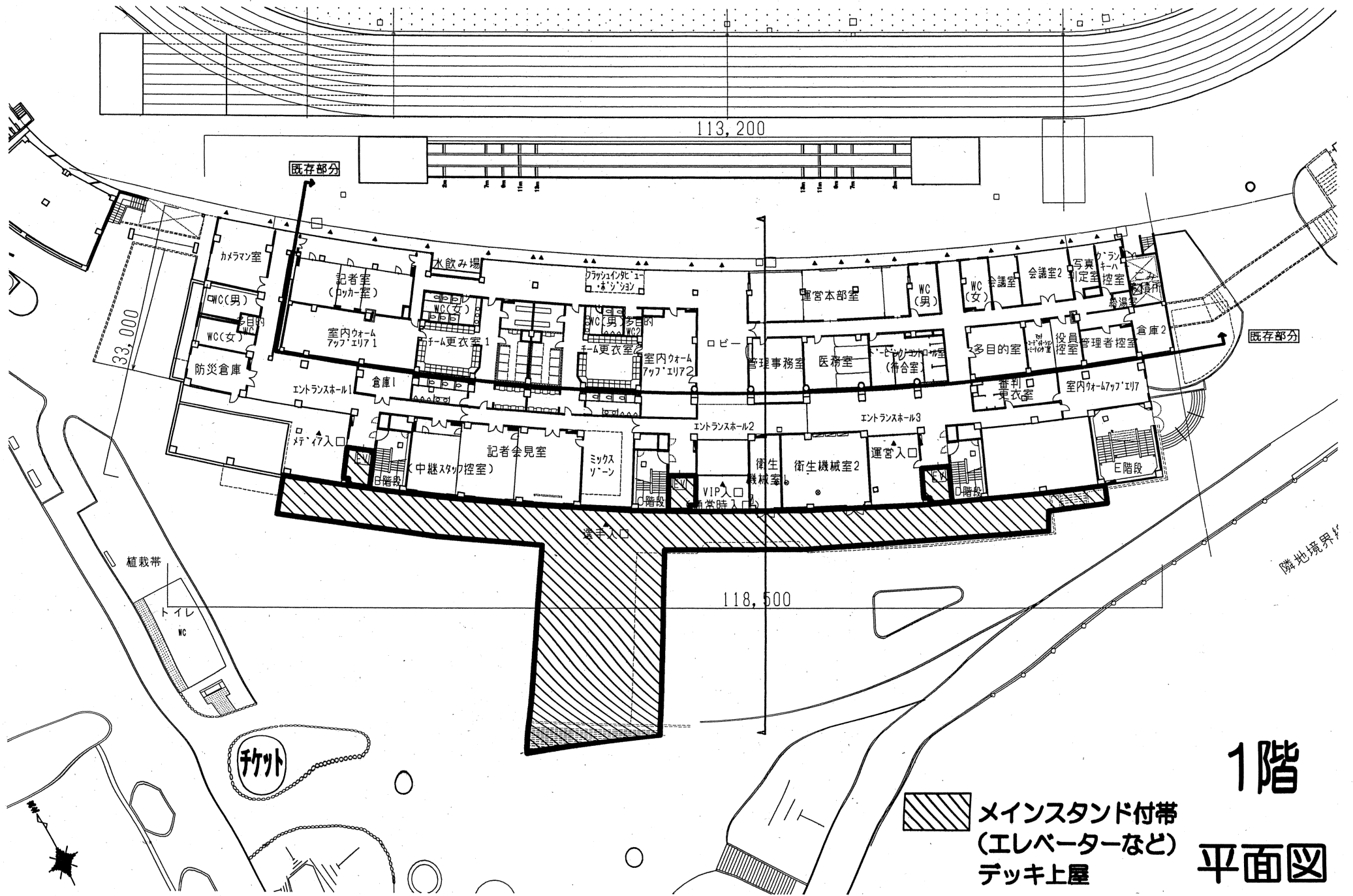
③ 陸上競技場デッキ上屋設置工事


概要 : メインスタンド南側に設置するデッキの上屋



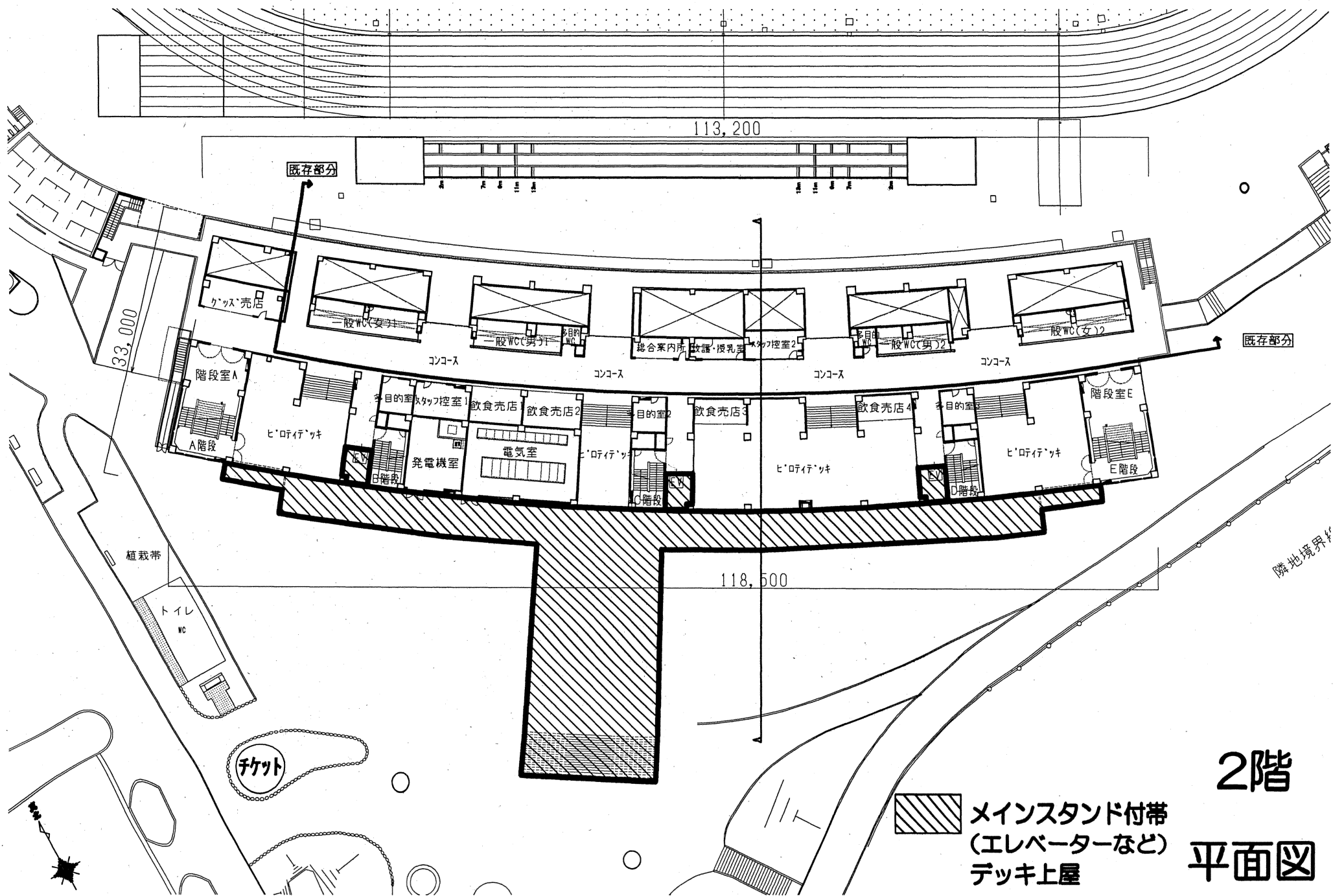


配置図

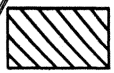


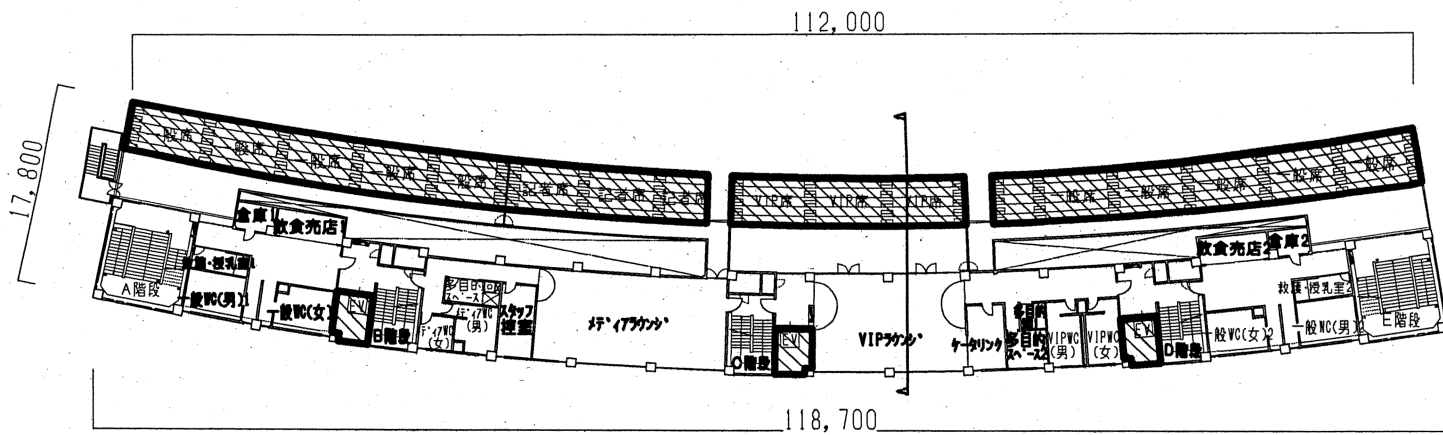

 メインスタンド付帯
 (エレベーターなど)
 デッキ上屋

1階
平面図

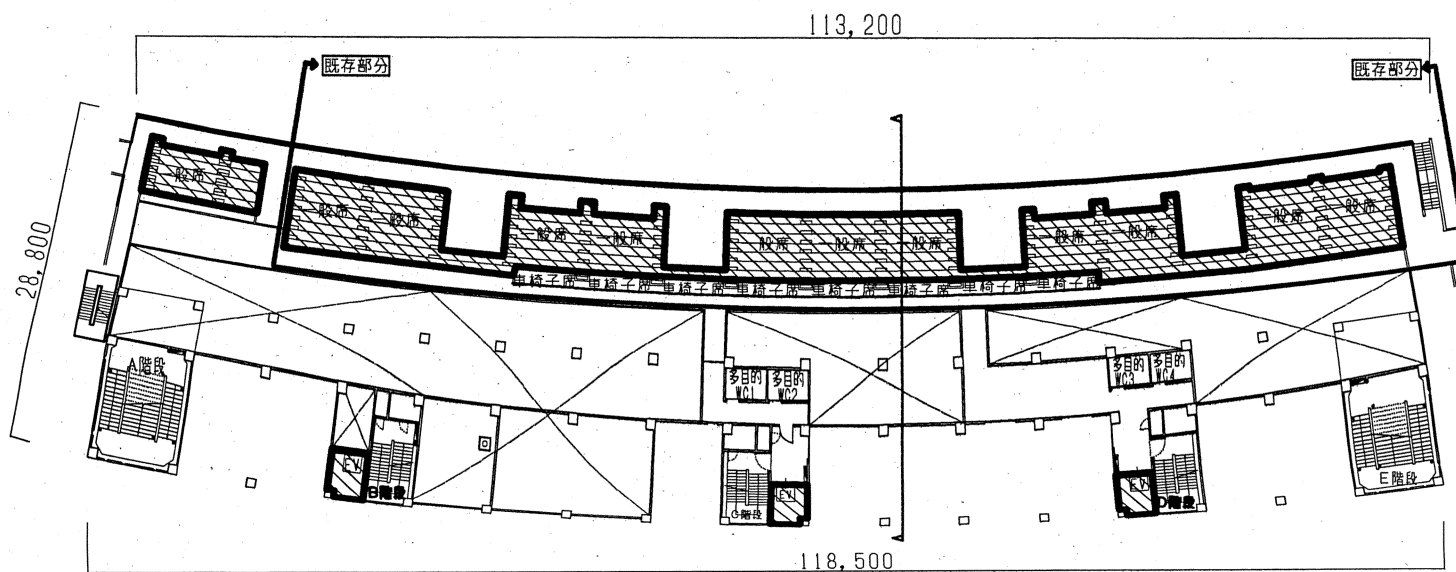


2階
平面図



 メインスタンド付帯
 (エレベーターなど)
 デッキ上屋

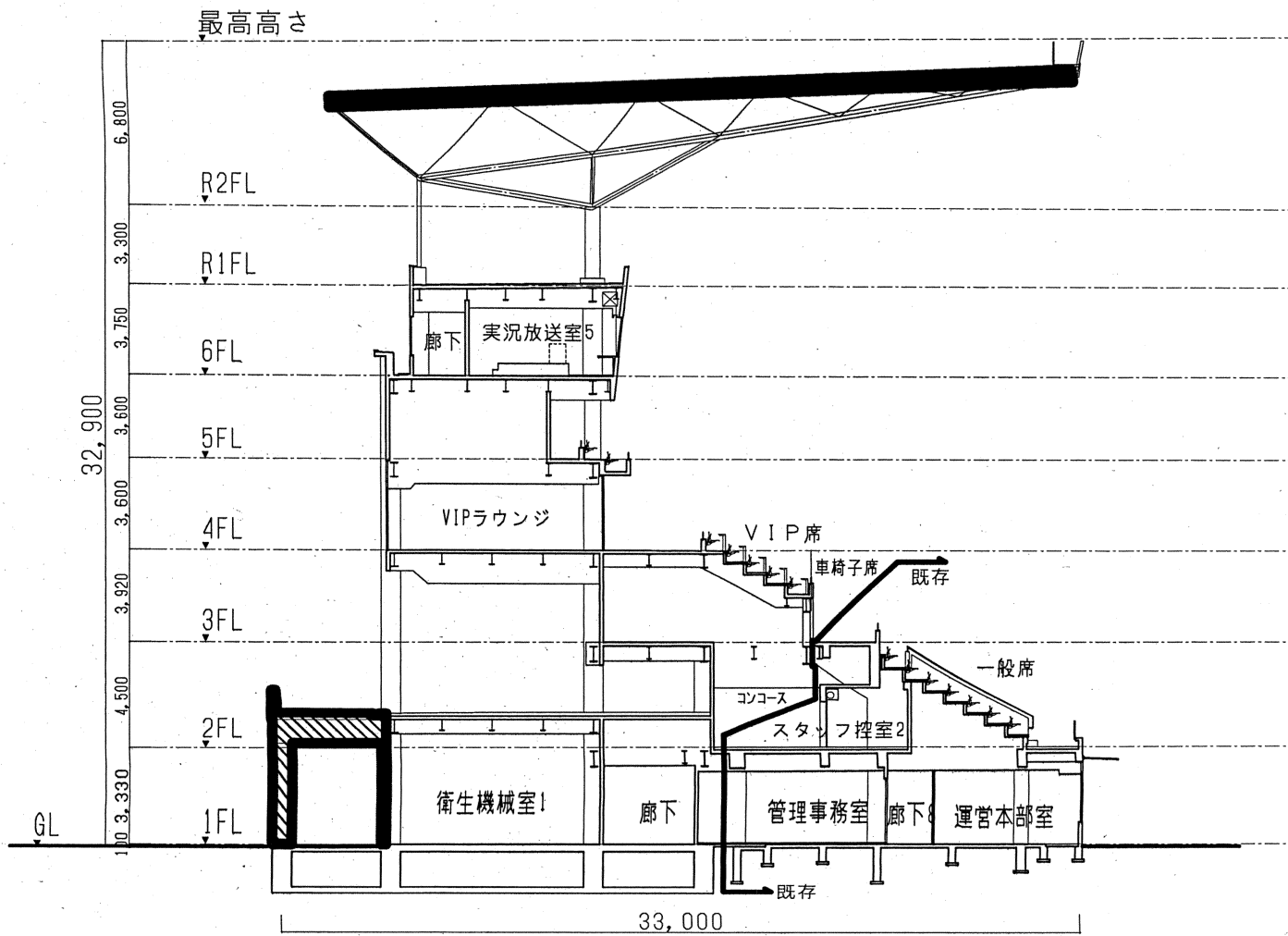


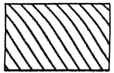
4階



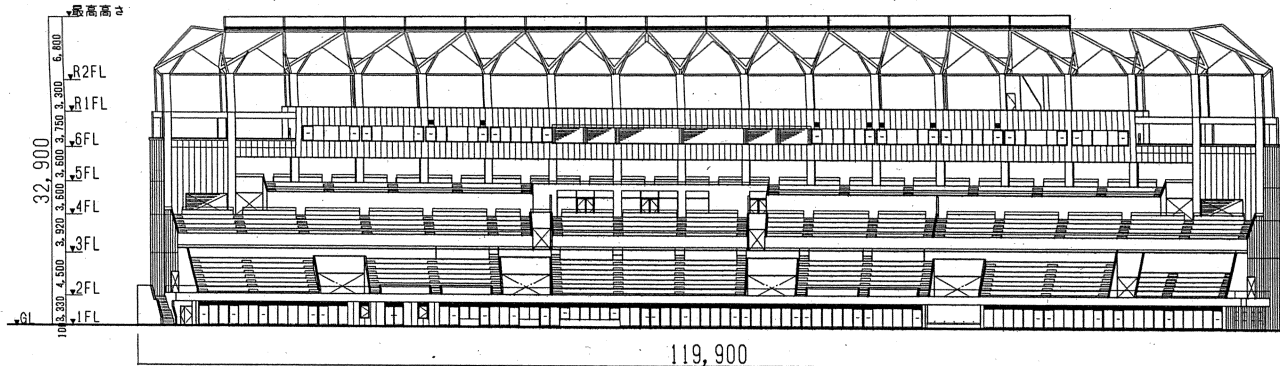
3階


メインスタンド付帯
 (スタンド座席、エレベーターなど) **平面図**

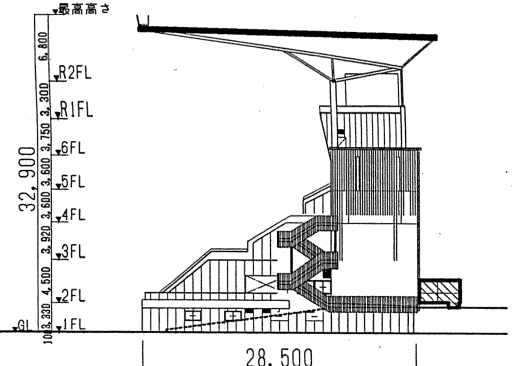


 **メインスタンド付帯**
 (膜屋根、スタンド座席など)
 デッキ上屋

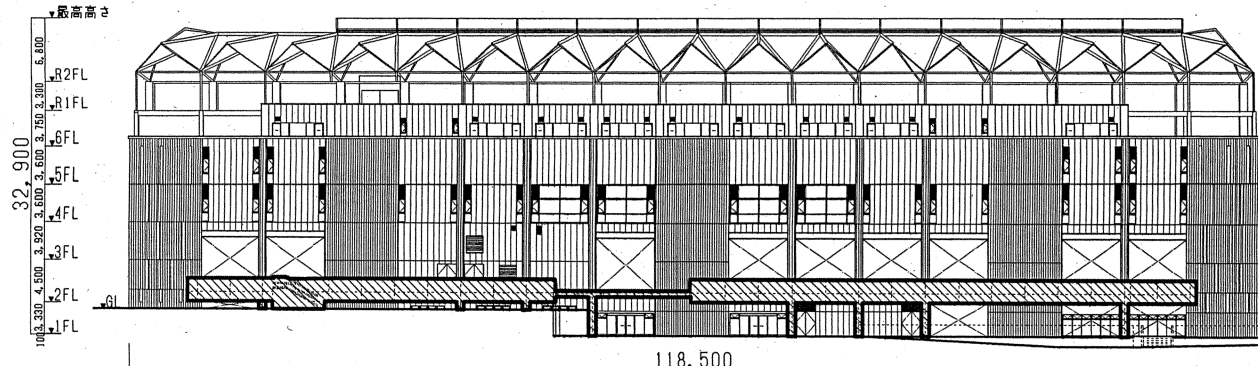
断面図



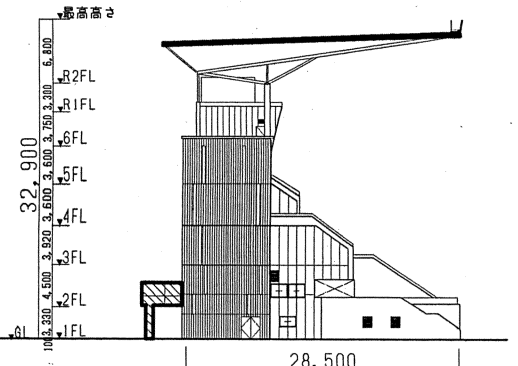
119,900
北立面図




28,500
西立面図



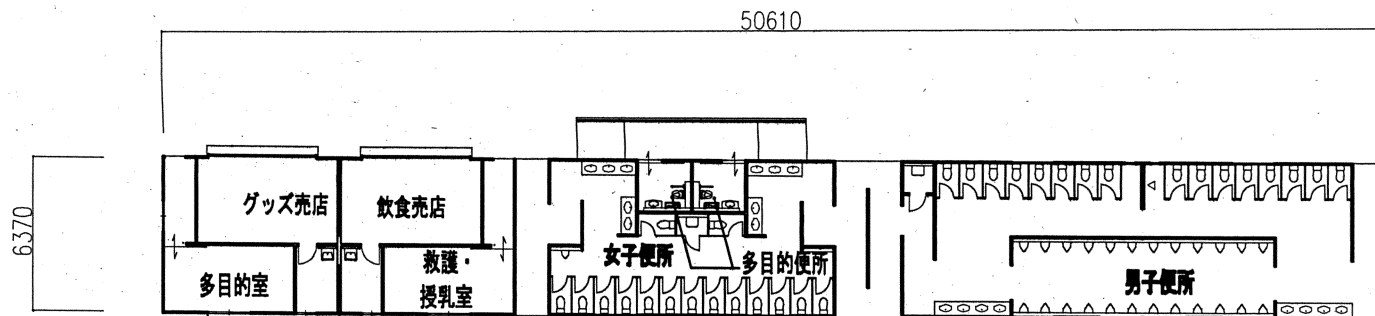
118,500
南立面図



28,500
東立面図

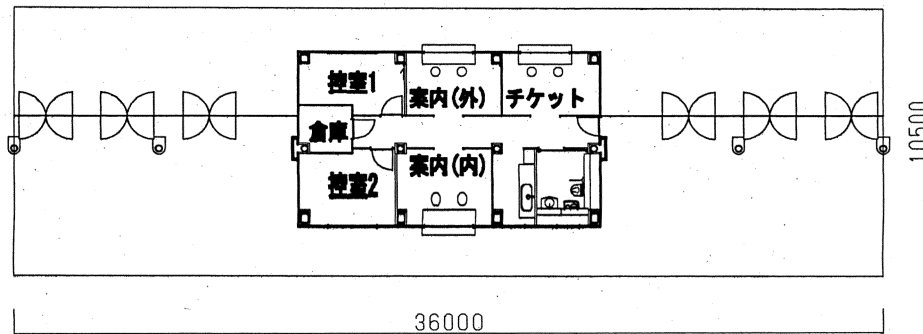

**メインスタンド付帯
(膜屋根など)
デッキ上屋**

立面図



附属棟①

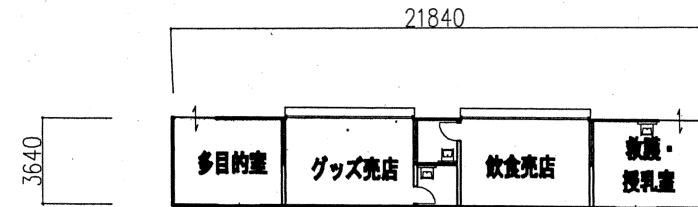
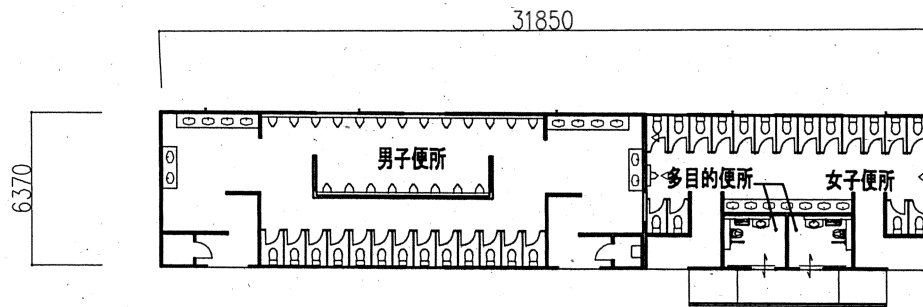
北側（バックスタンド裏）



附属棟②

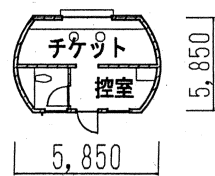
北東側（芝生広場付近）

平面図



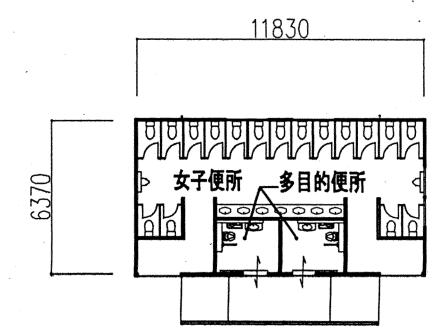
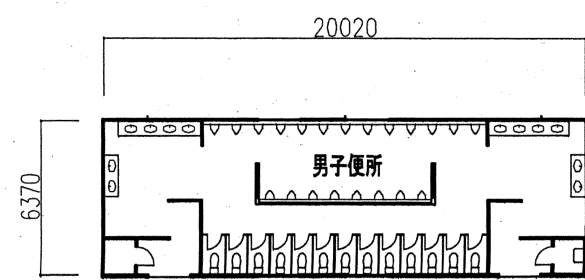
附属棟③

東側 (中央駐車場付近)



附属棟④

南側 (メインスタンド付近)



附属棟⑤

西側 (電光掲示板付近)

平面図

